

CARTAMODELLI

NOVEMBRE 2023

magazine

**Capi basic
di grande classe**

- GILET ELEGANTI
- PANTALONI CON PINCES
- BLAZER DI VELLUTO
- GIACCA CORTA

**ABITI
INFALLIBILI
ADERENTI
CON LUNGHEZZA MIDI
DA GIORNO E DA SERA**



**TORNA IL
LOOK DANDY**

40
CARTAMODELLI
A GRANDEZZA
NATURALE

**CAPI FACILI
DA ABBINARE
NELLE TAGLIE
50-54-58**

**FIRME
DI LUSO
NELLE
TONALITÀ
DI MODA**

**I CAPPOTTI
DELLA STAGIONE**



Cartamodelli Magazine

Pl. 15 Ottobre 2023

Mensile N° 68
Novembre 2023 - 5,90€

Bella d'autunno

Questo numero di **Cartamodelli Magazine** ti propone colori trendy, modelli must have e capi basic che slanciano la silhouette con tutto il meglio dell'autunno: **abiti** per fare un figurone e **cappotti** che vanno su tutto, **un look dandy** da sballo, i **cappotti** e i **colori** proposti dai **marchi più top**, le **gonne viste in passerella** e **proposte di moda giovane** nelle taglie **50-54-58**.

E, tanto per terminare in bellezza, la **blusa boho chic** che non può assolutamente mancare nel tuo guardaroba, nonché **le proposte più comode e chic per le bimbe**.

Xandra Sarret



Sommario

NOVEMBRE 2023

Modello del mese

- 4 **LA BLUSA BOHÉMIEN**. Un capo che fa sempre chic e sta bene a tutte.

Moda con cartamodello

- 6 **LA COMBINAZIONE PERFETTA**. Abiti e cappotti ideali, di giorno e di sera.
- 14 **LOOK DANDY**. Lo stile maschile è il protagonista delle tendenze autunnali.
- 22 **CAPPOTTI TOP**. Colori di moda e le texture più chic delle grandi marche.
- 28 **GRONNE CHE CONQUISTANO**. I quattro modelli che hanno sfilato in passerella e di cui non puoi proprio fare a meno.
- 32 **TAGLIE FORTI. MODA GIOVANE**. Moda casual con capi trendy e ultra chic.
- 36 **BAMBINI. I CAPI BASIC DELLA STAGIONE**. Look comodi e belli nelle taglie 4-6-8 anni.

Figurini

- 40 **FIGURINI DEI CAPI**. Per farsi subito un'idea di tutti i modelli descritti in questo numero.

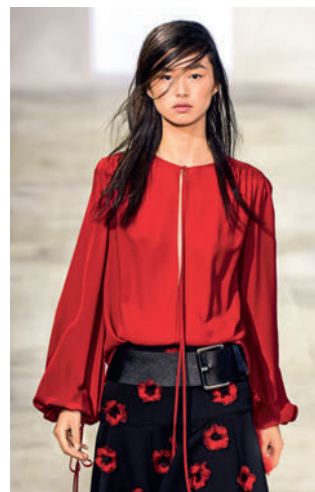
Istruzioni

- 42 **SPIEGAZIONI, SCHEMI PER IL TAGLIO E FIGURINI**. Per realizzare tutti i modelli pubblicati in questo numero.

MODELLO DEL MESE

La blusa boho chic è l'assoluto **must have** della stagione. Tra l'altro, sta benissimo a chiunque.

4-5



LOOK NELLE TAGLIE 50-54-58



Abito di jeans che slancia, blazer, trench e giacca che vanno su tutto, nonché *dulcis in fundo* la gonna cargo più chic. **P. 32-35**

BASIC PER BAMBINI



Quattro splendidi look per bambine dai 4 agli 8 anni, chic ma comunque comodissimi. **P. 36-39**

MODA FIRMATA P.14-21



CAPPOTTI DELLE MIGLIORI MARCHE P.22-26



ABITI E CAPPOTTI P.6-13



LE MIGLIORI GONNE DELLE SFILATE



Selezionati dalle migliori collezioni, ecco i quattro modelli di gonna che non possono proprio mancare nel tuo guardaroba autunnale. **P.28-31**

La blusa bohémien

AMPIA, LEGGERA, CON MANICHE IMPORTANTI, SCOLLATURE APERTE O CON LACCI, IN TESSUTI VAPOROSI DI OTTIMA QUALITÀ E DALL'APLOMB MOLTO BELLO.



Genny

**VISTO IN
PASSERELLA**
Maniche molto protagoniste, scollature importanti e tessuti vaporosi.



Isabel Marant



Michael Kors



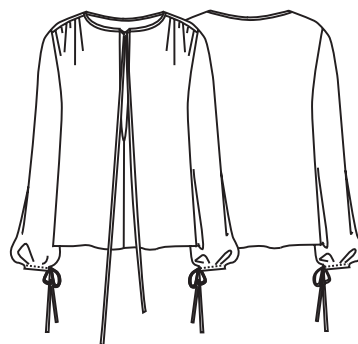
Chloé

BLUSE CHE FANNO LA DIFFERENZA

Creare un look impeccabile ma dall'aspetto casuale e sbarazzino è facile con una blusa *boho-chic*. Ampia, leggera e vaporosa, in un colore

alla moda, la potrai indossare sia di giorno che di sera. Per di più, sta bene sia a chi è magra che a chi ha una silhouette più curvilinea.

Figurino davanti e dietro



Le nostre proposte

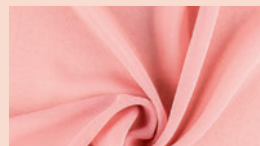
Un ampio ventaglio di prezzi per dei buoni tessuti. Indipendentemente da quale sia la versione più adatta al tuo portafoglio, otterrai uno splendido aplomb perfetto per questo look.



Crêpe de chine 100% seta naturale per una versione nude, di lusso.



Voile cangiante 100% poliestere in una tonalità malva di tendenza.



Voile rosa 100% poliestere in un colore delicato ed elegantissimo.



Georgette rosso 100% poliestere, versione economica ma fedele all'originale.

Il cartamodello che pubblichiamo è semplicemente ispirato al modello della sfilata rappresentato nella foto ed il risultato finale potrebbe non essere perfettamente conforme all'originale



CUCITURA
FACILE

BLUSA BOHO-CHIC

1 Di georgette di poliestere, ampia apertura davanti con laccetti da annodare, arricciatura sulle spalle e maniche lunghe molto voluminose.

TAGLIE: 36 - 40 - 44 - 48



L'abbinamento PERFETTO

**CAPPOTTI ELEGANTI
E TRENDY CHE VANNO
SU TUTTO E ABITI
SILHOUETTE MIDI CHE
STANNO DA FAVOLA.**



CAPPOTTO CAMELLO MIDI

2 In panno di lana, linea dritta, con spacchi laterali e maniche a kimono. Tasche oblique con listino e collo a revers.

TAGLIE: 36 - 40 - 44 - 48



CUCITURA
FACILE

ABITO BICOLORE

3 Tagliato in vita, corpino smanicato in jersey di cotone e gonna a tubo in popeline, originale cinturino asimmetrico.

TAGLIE: 36 - 40 - 44 - 48



Il cappotto cammello

Autentico must have di qualsiasi look autunnale, ha un taglio impeccabile. Ancora meglio se lo si porta leggermente *oversize*. Investi in un panno di lana di alta qualità e otterrai un capo eterno.



Le stampe a fiori vanno tutto l'anno

Un abito a fiori è un *must have* che non può mancare nel tuo guardaroba. Regala una sensazione di femminilità e naturalità che sta a meraviglia. Se punti su una stampa mini, lo indosserai tutto l'anno.



CUCITURA
FACILE

ABITO STAMPATO

4 Di seersucker di seta e viscosa, tagliato in vita, con pieghe davanti e maniche arricciate con elastico. Lampo laterale.

TAGLIE: 36 - 40 - 44 - 48



CAPPOTTO ROSSO

5 In panno di lana double face, con ampia martingala dietro, tasche oblique con listino, maniche a due pezzi e collo a revers.

TAGLIE: 36 - 40 - 44 - 48



● *abiti e cappotti*





CAPPOTTO CON CAPPuccio

6 In panno di lana, tasche oblique con listino, maniche a due pezzi e collo a revers che forma il cappuccio. Cintura annodata sul davanti. TAGLIE: 36 - 40 - 44 - 48



CUCITURA FACILE

ABITO CON PLISSETTATURA SOLEIL

7 Di crêpe georgette, linea svasata, maniche arriciate con elastico in fondo, scollo rotondeggiante con apertura e laccio.

TAGLIE: 36 - 40 - 44 - 48

Nero e stile boho-chic

Scegli un tessuto leggero con plissettatura soleil con un bell'aplomb e dimenticati dell'asse da stiro. Otterrai un capo impeccabile che slancia, da indossare sia di giorno che di sera.



FOTOGRAFIE: ANDREA BIELSA. STYLIST: SOFIA MARINO. MODELLO: TESLA DIETZ (TWO MANAGEMENT). TRUCCO E ACCONCIATURE: YAYA MANAGEMENT.

La giacca tipo Chanel

Porta i tuoi look a un livello superiore con un abito da giorno, con un pantalone elegante o dei jeans. Le tonalità pastello sono di moda e, per di più, sono facili da abbinare.



ABITO CON DAVANTI INCROCIATO

8 Di misto lino e cotone con pieghe davanti e ampi revers che formano un bel collo a scialle. Scalfi rifiniti con sbieco cucito e rivoltato. TAGLIE: 36 - 40 - 44 - 48



GIACCA DI TWEED

9 Fianchetti davanti e dietro e carré, patte decorative sui davanti, con maniche a due pezzi e scollo rifinito con paramonture.

TAGLIE: 36 - 40 - 44 - 48

moda firmata



BOLERO JASPÉ
10 Di fresco lana jaspé,
maniche a giro con
polsini, collo a revers e ta-
sche applicate con patta.

TAGLIE: 36 - 40 - 44 - 48

Look DANDY

GILLET, COMPLETI, CAMICE,
GIACCHE, PANTALONI CON
PINCES E GESSATI.



PANTALONE JASPÉ

11 Abbinato al bo-
lero, con tasche
sagomate inserite nella
cucitura dei fianchi, pie-
ghe davanti e pinces
dietro. Cinturino dritto.

TAGLIE: 36 - 40 - 44 - 48



GILET A RIGHE

12 Di lana a righe, con
scollo a V, asole e
bottoni, pinces davanti
e fianchetti dietro.

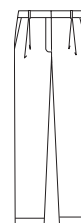
TAGLIE: 36 - 40 - 44 - 48



SOPRABITO CAMELLO

13 Di gabardine, con collo a revers, tasche con listino, maniche a due pezzi con spalle spostate in avanti e cinturini sulle maniche.

TAGLIE: 36 - 40 - 44 - 48



PANTALONE PIED DE POULE

14 Di lana pied de poule, con pieghe e tasche sagomate inserite nella cucitura dei fianchi, pince e tasche a filetto unico dietro. Con risvolto in fondo.

TAGLIE: 36 - 40 - 44 - 48



moda firmata





GIACCA BEIGE

15 Di fresco lana, con fianchetti e cucitura dietro con spacco. Tasche a doppio filetto con patta. Collo a revers.

TAGLIE: 36 - 40 - 44 - 48



GONNA GESSATA

16 Di tessuto gessato, con pince davanti e dietro, spacco al centro davanti, passanti e cintura.

TAGLIE: 36 - 40 - 44 - 48



DOPPIOPETTO BLU

17 Doppiopetto di panno, con pines davanti e collo a revers. tasche a filetto con patta.

TAGLIE: 36 - 40 - 44 - 48



PANTALONE BIANCO

18 Di crêpe, con pieghe davanti e pines dietro. Tasche sagomate inserite nella cucitura dei fianchi e cinturino dritto.

TAGLIE: 36 - 40 - 44 - 48



moda firmata



CAPPOTTI TOP

QUEST'AUTUNNO GLI STILISTI PUNTANO SULLE TONALITÀ INTENSE, I QUADRI E IL COLOR CAMELLO. PRENDI SPUNTO DAI MIGLIORI.



DOPPIOPETTO ROSSO

19 Doppiopetto di panno di lana, lungo, con maniche a due pezzi, ampi revers e tasche con listino. Spacco dietro.

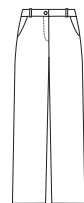
TAGLIE: 34 - 38 - 42 - 46



BLAZER DI VELLUTO

20 Di velluto rosso, doppia abbottonatura, taschino superiore con listino e tasche inferiori a doppio filetto con patte. Maniche due pezzi.

TAGLIE: 34 - 38 - 42 - 46



PANTALONE ROSSO

21 Di lana con lurex, linea dritta e ampia, tasche oblique, cinturino dritto, lampo e bottone in vita.

TAGLIE: 34 - 38 - 42 - 46



DOPPIOPETTO
COBALTO

22

Doppiopetto in
levantina di lana,
lunghezza midi,
con maniche a
due pezzi, tasche a
filetto con patta e
collo con revers a
lancia.

TAGLIE: 34 - 38 - 42 - 46



moda firmata



DOPPIOPETTO
A QUADRI

23

Doppiopetto di
lana a quadri, collo
con ampi revers,
tasche con maxi
filetti, rifiniti a pun-
ta nelle estremità
e maniche raglan.

TAGLIE: 34 - 38 - 42 - 46



PELLICCIA
CICLAMINO

24 In finto
montone,
taglio diritto e
ampio, generoso
collo a revers e ta-
sche inserite nelle
cuciture laterali.

TAGLIE: 34 - 38 - 42 - 46





CAPPOTTO
CAMELLO

25

Doppiopetto in
levantina di lana,
maniche a due
pezzi con spac-
co, collo a revers
classico e tasche a
filetto con patta.

TAGLIE: 34 - 38 - 42 - 46



merceriamia.it

...tutto per il tuo hobby creativo!



**cerniere, tessuti, bottoni
e accessori...**

tutto quello che cerchi per il tuo hobby!

per informazioni: uffconta@jean-pierre.it

segui su



merceriamia

store anche su

ebay

merceriamia

visita il sito



merceriamia.it



Occhiali da sole by
Acne Studios.



Borsa by **Loewe.**

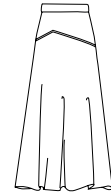
ABBIAMO SCELTO PER TE
LE 4 GONNE CHE HANNO
SFILATO IN PASSERELLA
E CHE NON POSSONO
ASSOLUTAMENTE MANCARE
NEL TUO GUARDAROBA
QUESTA STAGIONE.

GONNE che conquistano



Scarpe con
tacco by
Jimmy Choo.

Lunga e leggera



CUCITURA
FACILE

GONNA BORDEAUX

26 In jersey e
raso con
stampa foulard,
baschina aderen-
te risvoltata sul gi-
rovita, ampia sva-
satura sul lato sini-
stro. TAGLIE: 34 - 38 - 42 - 46

Tessuti ideali per confezionare la gonna



Satin rosa cipria



Satin elastan granata

Le nostre proposte

Satin rosa cipria

Comp.: 100% poliestere
Larghezza: 140 cm.

Satin rossa granata

Comp.: poliestere 97%
elastan 3%
Larghezza: 140 cm.

Midi con spacchi



GONNA ASIMMETTRICA

27 Di crêpe double face, con pince dietro, cinturino dritto, lampo dietro, spacchi davanti e occhielli decorativi. TAGLIE: 34 - 38 - 42 - 46



Borsa by **Paco Rabanne**.



Anfibi by **Isabel Marant**.



I CONSIGLI DELLO STYLIST

ABBINA DIVERSI TESSUTI

Abbinare tessuti diversi nello stesso capo lo rende più di moda. Scegli tessuti di diversa consistenza ma tono su tono per un effetto delicato ed estremamente originale.



Orecchini by **Oscar de la Renta**.

Altri tessuti per questo look



Velluto blu mare



Velluto di seta

Le nostre proposte

Velluto blu mare

Comp.: 92% poliestere
8% elastan.

Larghezza: 140 cm.

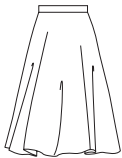
Velluto di seta

Comp.: 100% seta
naturale

Larghezza: 120 cm.

Il cartamodello che pubblichiamo è semplicemente ispirato al modello della sfilata rappresentato nella foto ed il risultato finale potrebbe non essere perfettamente conforme all'originale

Svasata con tasche



CUCITURA
FACILE

GONNA MOLTO
SVASATA

28 Di lana
topazio,
ampia, cinturino
dritto, tasche nelle
cuciture laterali e
lampo al centro
dietro. Cinturino in
vita. TAGLIE: 34 - 38 - 42 - 46

Tessuti ideali per confezionare la gonna



Pelle di daino arancione



Pelle di daino verde muschio

Le nostre proposte

Pelle di daino arancione:

Comp.: 100% poliestere
Larghezza: 140 cm.

Pelle di daino verde:

Comp.: 100% poliestere
Larghezza: 140 cm.



Orecchini d'oro
con topazi by
Suzanne Kalan.



Anello con
topazio by
Pomellato.

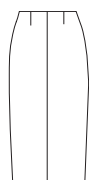


Borsetta
by **Staud.**



Scarpe con tacco
e cinturino alla
caviglia by
**Valentino
Garavani.**

A tubo fino sotto al ginocchio



CUCITURA FACILE

GONNA A TUBO ADERENTE

29 Gonna a tubo di panno, con pince davanti e dietro, cucitura davanti, lampo e spacco dietro. Paramonture in vita. TAGLIE: 34 - 38 - 42 - 46

Otteni lo stesso affetto



Ecopelle dorata



Ecopelle nera

Le nostre proposte

Ecopelle dorata e nera

Comp.: Poliestere 22%

Poliuretano 2%

Larghezza: 140 cm.



I CONSIGLI DELLO STYLIST

COLORI DI GRANDE CLASSE

La gamma di ocra, cammello e senape, nonché quella del verde smeraldo e topazio, sono la moda della stagione. Sono perfette per conferire luce e allegria anche alle mise autunnali più sobrie.



Cappello by **Ruslan Baginsky.**



Borsetta by **Bottega Veneta.**



Stivaletti con calzino by **Chloé.**

● *taglie forti*

Moda GIOVANE

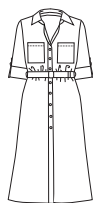
RINGIOVANISCI IL TUO LOOK
CON UNO STILE URBAN CASUAL
MA CON TOCCHI ELEGANTI E
CAPI TRENDY.



BLAZER MILITARE

30 In panno di lana, doppiopetto con bottoni dorati, tasche a filetto con patta e maniche a due pezzi.

TAGLIE: 50 - 54 - 58



ABITO DI JEANS

31 In denim di cotone, con tasche applicate sul seno, scollatura a V, collo da camicia e arricciatura in vita.

TAGLIE: 50 - 54 - 58



Con jeans e lana non sbagli mai

L'abito chemisier in denim leggero lo puoi utilizzare tutto l'anno. In primavera, lo puoi addirittura sfruttare come soprabito. La giacca militare va su tutto e il suo taglio aderente slancia. Massima versatilità.

La gonna cargo è l'autentico must dell'autunno.

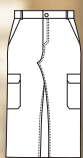
Procuratene una per la prossima stagione. È un capo comodissimo da sfoggiare tutto l'anno. Il taglio alto in vita e la lunghezza midi contribuiranno a slanciare la silhouette in quanto allungano la figura. Abbinala a un trench: vedrai che look cool!



SOPRABITO CLASSICO

32 In gabardine di cotone, maniche raglan con cinturino per arrotolarle, collo con ampi revers e cintura in vita.

TAGLIE: 50 - 54 - 58



GONNA CARGO

33 Di misto lino cotone, con originale spacco sul davanti a mo' di pantalone e tasche applicate sui fianchi.

TAGLIE: 50 - 54 - 58



GIACCA-CAMICIA IN FLANELLA

34 Di flanella, tasche applicate con patta, collo da camicia e chiusura con automatici.

TAGLIE: 50 - 54 - 58

Portare la camicia sopra è sempre un'ottima idea.

In autunno è la giacca ideale: casual e molto pratica. In inverno è una camicia calda e confortevole. Abbinala a dei leggings di ecopelle per creare un look rock modernissimo e ultra chic.

FIORI SELVATICI



ABITO A FIORELLINI

35 Di viyella, svasato, con carré davanti e dietro, gonna con balze arricciate e maniche lunghe con polsini arricciati. TAGLIE: 4 - 6 - 8 ANNI



Cerchietto intrecciato by **Zara Kids.**



Leggero, femminile e comodissimo, ideale tutto l'anno.



Orso di peluche by **Liewood.**

Ballerine by **Mango.**



I capi basic della stagione

TI PROPONIAMO UNA SELEZIONE DEI CAPI PIÙ COMODI E ALLA MODA DELL'AUTUNNO PERCHÉ ANCHE I PIÙ PICCOLI DELLA FAMIGLIA SIANO PIÙ STILOSÌ CHE MAI.

SPORT CHIC



PILE

36 Con car-
ré, collo
e bordature di
rifinitura in nylon.
Tasche interne
davanti, collo
alla coreana e
lampo staccabile.

TAGLIE: 4-6-8 ANNI



CUCITURA
FACILE

JEANS CON ELASTICO IN VITA

37 In denim
di cotone,
linea diritta, tasca
nel fianco destro e
cinturino arriccia-
to con cordoncino
annodato sul da-
vanti. TAGLIE: 4-6-8 ANNI

Scarpe da ginnastica con
suola alta by **Balenciaga**.



Cerchietto di
velluto by
Zara Kids.



Zainetto stampato
by **Liewood**.

Una giacca calda e dei jeans con elastico in vita
per una mise confortevole e chic

FASHION VICTIM



Occhiali viola
by **Liewood**.



ABITO
CHEMISIER
AZZURRO

38 In pope-
line, con
pieghe in vita
davanti e dietro,
maniche scese
con polsini e collo
da camicia con li-
stino. TAGLIE: 4-6-8 ANNI

*Un abito chemisier trendy
per copiare il look della mamma*



Stivaletti a calzino
by **Balenciaga**.



Borsa a tre colori
by **Chloé**.

LOOK BOHÉMIEN



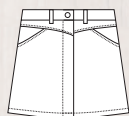
CAMICIA DI JEANS ROSA

39 In denim di cotone, maniche scese con polsino, tasche applicate e collo da camicia. Bottoni a pressione. TAGLIE: 4-6-8 ANNI



Cerchietto di spugna rosa by **Minicotton.**

Colori trendy e texture di moda: ecco l'abbinamento infallibile



MINIGONNA PRUGNA

40 Di velluto millerighe, linea svasata, con baschina davanti, tasche sagomate inserite nella cucitura dei fianchi e cinturino dritto con passanti. Chiusura con automatico. TAGLIE: 4-6-8 ANNI



Borsa boho by **Mangokids.**



Ballerine con strass by **Zara.**

Guida dei modelli

Panoramica di tutti i modelli contenuti in questo numero

1



CUCITURA FACILE

Inserto 1A Blu
T. 36-40-44-48

2



Inserto 1A Fucsia
T. 36-40-44-48

3



CUCITURA FACILE

Inserto 1A Azzurro
T. 36-40-44-48

4



CUCITURA FACILE

Inserto 1B Blu
T. 36-40-44-48

5



Inserto 1B Fucsia
T. 36-40-44-48

6



Inserto 3A Blu
T. 36-40-44-48

7



CUCITURA FACILE

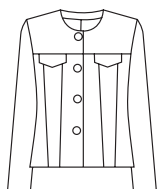
Inserto 4A Blu
T. 36-40-44-48

8



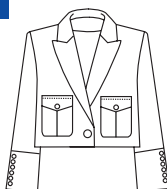
Inserto 2A Blu
T. 36-40-44-48

9



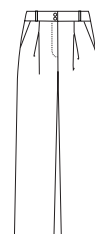
Inserto 2A Fucsia
T. 36-40-44-48

10



Inserto 3B Blu
T. 36-40-44-48

11



Inserto 1B Azzurro
T. 36-40-44-48

12



Inserto 4A Fucsia
T. 36-40-44-48

13



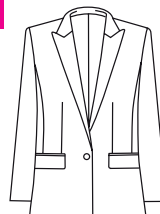
Inserto 2B Blu
T. 36-40-44-48

14



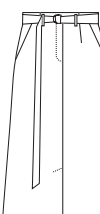
Inserto 1A Arancione
T. 36-40-44-48

15



Inserto 3A Fucsia
T. 36-40-44-48

16



Inserto 3B Fucsia
T. 36-40-44-48

17



Inserto 4A Azzurro
T. 36-40-44-48

18



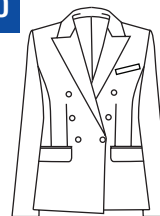
Inserto 2A Azzurro
T. 36-40-44-48

19



Inserto 3B Azzurro
T. 34-38-42-46

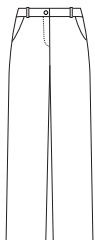
20



Inserto 4B Blu
T. 34-38-42-46

Cartamodelli Magazine 68

21



Inserto 2B Fucsia
T. 34-38-42-46

22



Inserto 2A Arancione
T. 34-38-42-46

23



Inserto 4B Fucsia
T. 34-38-42-46

24



Inserto 3B Arancione
T. 34-38-42-46

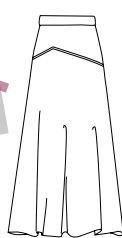
25



Inserto 2B Azzurro
T. 34-38-42-46

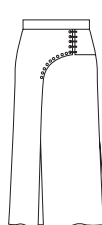
26

CUCITURA
FACILE



Inserto 4B Azzurro
T. 34-38-42-46

27



Inserto 3A Azzurro
T. 34-38-42-46

28

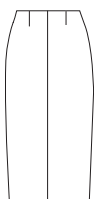
CUCITURA
FACILE



Inserto 2B Arancione
T. 34-38-42-46

29

CUCITURA
FACILE



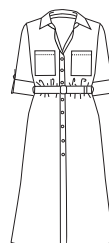
Inserto 2A Verde
T. 34-38-42-46

30



Inserto 3A Arancione
T. 50-54-58

31



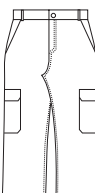
Inserto 1A Verde
T. 50-54-58

32



Inserto 4B Arancione
T. 50-54-58

33



Inserto 4A Arancione
T. 50-54-58

34



Inserto 1B Arancione
T. 50-54-58

35



Inserto 1B Verde
T. 4-6-8 anni

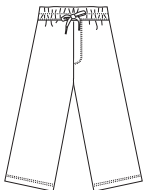
36



Inserto 4A Verde
T. 4-6-8 anni

37

CUCITURA
FACILE



Inserto 3B Verde
T. 4-6-8 anni

38



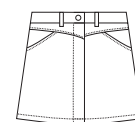
Inserto 2B Verde
T. 4-6-8 anni

39



Inserto 3A Verde
T. 4-6-8 anni

40



Inserto 4B Verde
T. 4-6-8 anni

Le nostre spiegazioni



COME PRENDERE LE MISURE E SCEGLIERE LA PROPRIA TAGLIA

Il nostro corpo può presentare alcune differenze rispetto ai canoni standard utilizzati nell'industria dell'abbigliamento e della moda.

Quando bisogna fare la scelta della taglia si deve scegliere quella con le misure più simile alle nostre.

Nel caso fosse necessario si dovranno eseguire delle piccole modifiche sul cartamodello, come spiegato nelle istruzioni della rivista, ai paragrafi:

TAGLIE e CONSIGLIO.

COSA DEVI SAPERE PRIMA DI PRENDERE LE MISURE:

Consigli utili e necessari per prendere le misure in modo preciso e corretto:

- Indossare **indumenti aderenti e leggeri**, per impedire che si aggiungano centimetri alla misurazione
- Utilizzare il **metro da sarta** che è di tessuto plastificato,

quindi flessibile e non rigido

- Far aderire il metro al corpo e nel caso di misure di circonferenza (seno, vita e fianchi), non lo si dovrà stringere eccessivamente o tenere troppo allentato
- Generalmente si inizia prendendo le misure relative alla circonferenza, procedendo dalla parte superiore del corpo a quella inferiore. Potete aiutarvi con nastri o fettucce per evidenziare il punto vita
- È preferibile **farsi aiutare da un'altra persona** quando si devono prendere le proprie misure;
- Nelle misure di circonferenza il metro dovrà essere perfettamente parallelo al pavimento, mentre per le misure in lunghezza dovrà essere perpendicolare con angolo di 90° al suolo



Come prendere le misure



Altezza seno
Tendere il metro dal punto spalla più alto alla sporgenza seno.



Larghezza spalla dietro
Tendere il metro tra la distanza dei punti più sporgenti delle spalle.



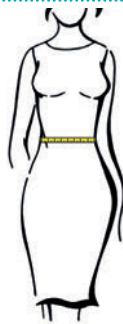
Circonferenza seno
Passare il metro attorno alla sporgenza seno.



Lunghezza vita Dietro
Tendere il metro dal punto spalla più alto fino alla vita.



Larghezza dorso
Tendere il metro tra un'attaccatura e l'altra del braccio dietro.



Circonferenza vita
Passare il metro attorno al punto più stretto della vita.



Lunghezza vita Davanti
Tendere il metro dal punto spalla più alto passando per il colmo del seno fino alla vita.



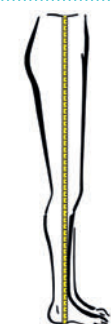
Altezza gonna
Tendere il metro dal punto vita alla lunghezza desiderata.



Circonferenza fianchi
Misurare la circonferenza più sporgente del fianco.



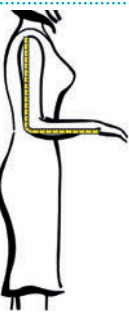
Lunghezza gomito
Tendere il metro dal punto spalla più basso al gomito.



Lunghezza pantaloni
Tendere il metro dal punto vita fino alla misura desiderata.



Distanza seno
Tendere il metro per trovare la distanza tra la massima sporgenza del seno.



Lunghezza manica
Tendere il metro dal punto spalla più basso passando per il gomito a braccio piegato fino alla misura desiderata.



Lunghezza ginocchio
Tendere il metro dal punto vita alle ginocchia.

Istruzioni

Spiegazione di come estrarre un cartamodello

Nelle prossime pagine si forniscono le illustrazioni necessarie per confezionare i modelli pubblicati in questo numero. Al centro della rivista si trovano gli inserti specifici con i cartamodelli a grandezza naturale, piegati e stampati a colori fronte e retro.

COME PRENDERE LE MISURE

Prendere le misure correttamente è fondamentale per scegliere la taglia adeguata e adattare al meglio i cartamodelli. Cerca nelle tabelle proposte la taglia che ti calza a pennello e annotala. Tieni a mano un metro a nastro, indossa indumenti stretti (un paio di collant, per esempio) o biancheria intima e prendi le misure a piedi nudi.

TABELLA MISURE

TAGLIA	34	36	38	40	42	44	46	48
Giro seno	76	80	84	88	92	96	100	104
Giro vita	54	58	62	66	70	74	78	82
Giro fianchi	82	86	90	94	98	102	106	110
Larghezza spalle	35	36	37	38	39	40	42	44
Altezza seno	23	23,5	24	24,5	25,5	26	26,5	27,5
Altezza fianchi	17,5	18	18,5	19	19,5	20	20,5	21
Lunghezza vita davanti	42	42,5	43	43,5	44,5	45	45,5	46,5
Lunghezza vita dietro	40,5	41	41,5	42	42,5	43	43,5	44
Cavallo	61,5	63	64,5	66	67,5	69	70,5	72

TABELLA MISURE TAGLIE FORTI

TAGLIA	50	52	54	56	58
Giro seno	114	118	122	126	130
Giro vita	100	104	108	112	116
Giro fianchi	118	122	126	130	134
Altezza seno	31	31,5	32	33	33,5
Altezza fianchi	20,5	21	21,5	22	22,5
Lunghezza vita davanti	48	48,5	49	50	50,5
Lunghezza vita dietro	44	44,5	45	46	46,5

TABELLA MISURE BAMBINI

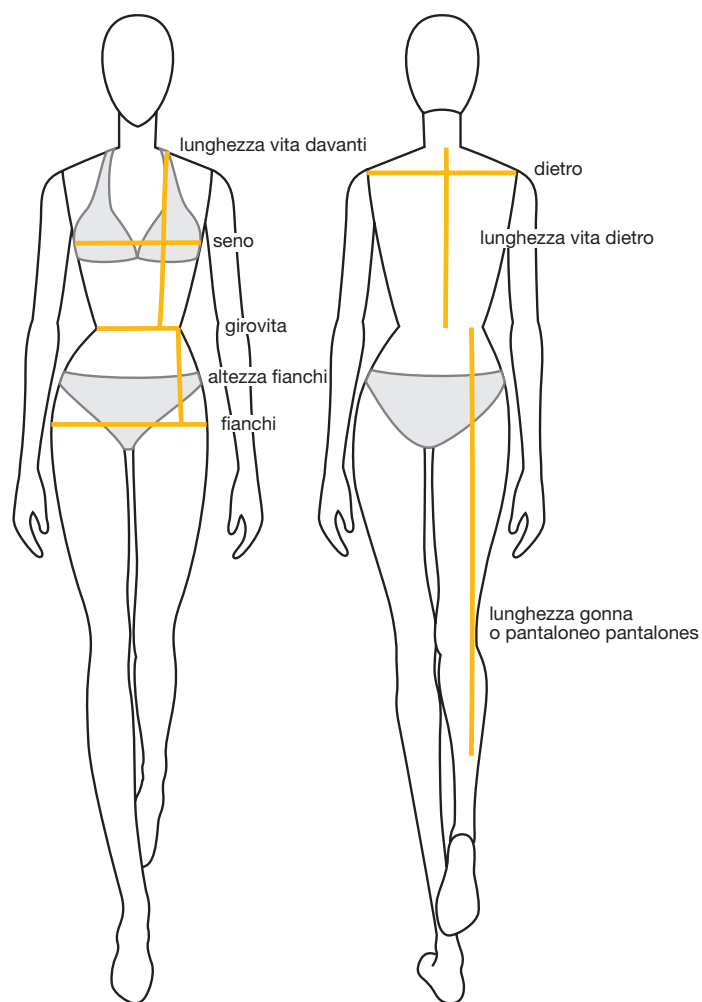
TAGLIA	2	4	6	8	10	12	14	16
Altezza	94	102	114	126	138	150	162	168
Petto	55	56	61	66	72	78	84	86
Vita	52	53	56	59	63	67	70	72
Fianchi	58	62	67	72	78	84	90	92
Lunghezza vita	23	26	29	32	35	38	41	42
Larghezza spalle	26	28	30	32	34	36	38	39

TABELLA MISURE NEONATI

Età	3 m	6 m	9 m	12 m	18 m	24 m
Altezza	62	74	80	86	90	94
Giro petto	46	48	50	52	54	56

Consiglio:

Chiedi aiuto per prendere le misure in modo tale da garantire la massima precisione. Non aggiungere alcun centimetro perché i cartamodelli prevedono l'ampiezza necessaria.

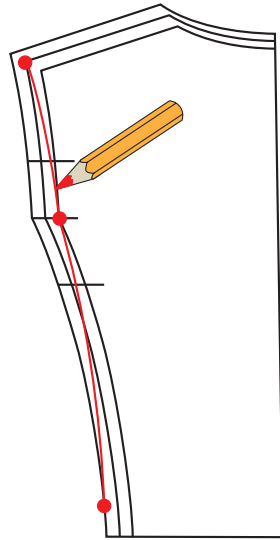


DAVANTI

DIETRO

TAGLIE

I cartamodelli vengono forniti in tre taglie alterne. Per ottenere le taglie intermedie tracciare una linea equidistante tra la taglia inferiore e quella superiore. Ad esempio, se i cartamodelli sono disegnati nelle taglie 40-44-48 e tu indossi la taglia 42, traccia una linea tra quelle che delimitano le taglie 40 e 44. Se, invece, desideri la taglia 50 aggiungi la metà dello spazio che separa le linee delle taglie 44 e 48 all'esterno dei cartamodelli della taglia 48. Per ottenere la taglia 38 procedi allo stesso modo, disegnando la linea verso l'interno del cartamodello della taglia 40.




Se devi aumentare o ridurre una taglia specifica (ad esempio, il tuo girovita è più stretto di quello che corrisponde alla tua taglia) puoi farlo, passando da una taglia all'altra e adattando il cartamodello alle tue misure reali.

• I cartamodelli pubblicati nella nostra rivista sono calcolati in base a una statura media di 1,65 m.

SCHEMA PER IL TAGLIO

Ogni modello è corredato da uno schema per il taglio a scala in cui si indicano tutti i cartamodelli del capo scelto con numeri correlativi, partendo dall'1, nonché i pezzi da disegnare (con le misure riportate nelle istruzioni) e/o quelli che occorre estrarre dal cartamodello (ad es. le paramonture).

• In presenza di questo simbolo  sul bordo del tessuto occorre tagliarlo facendo combaciare dritto con dritto nella stessa direzione. Occorre prestare particolare attenzione soprattutto quando si tratta di capi stampati o realizzati in velluto (liscio o a coste).

UTILIZZO DELL'INSERTO PIEGHEVOLE

All'inizio della spiegazione di ciascun modello si indica il n. di inserto e il foglio (A o B) su cui sono disegnati i cartamodelli, contrassegnati dal corrispondente colore e dal tracciato di ciascuna taglia.

• Aprire la rivista nelle pagine centrali. Togliere le graffette di unione dell'inserto, prestando la dovuta attenzione. Separare i vari inserti e aprire quello interessato.

Nella parte superiore destra dell'inserto appare il numero di modello, il colore in cui è disegnato e il numero di pezzi che lo compongono.

I numeri di ogni pezzo sono riportati in dimensioni ben visibili sulla linea corrispondente.

• Individuare tutti i pezzi del cartamodello, orientandosi con l'ausilio dello schema per il taglio. Ripassare le linee con un evidenziatore senza dimenticare i punti di attaccatura, nonché tutti i segni e le lettere contrassegnate, utili per chiarire l'unione di alcuni pezzi. Di norma, occorre unire le lettere uguali (ovvero, la A alla A e la F alla F, ad esempio).

• Servirsi di carta velina per calcare e realizzare i cartamodelli. Confrontare con lo schema per il taglio per assicurarsi di disporre di tutti i pezzi e che questi siano corretti. Le linee dei cartamodelli che servono per tutte e tre le taglie sono disegnate con il tracciato della taglia più grande. I pezzi sovrapposti, come ad esempio tasche o passanti, sono contrassegnati da una linea continua e servono per tutte e tre le taglie. Se qualche cartamodello, per via delle sue dimensioni, dovesse essere costituito da varie parti occorre unirle lungo la linea di giunzione delimitata da asterischi (**→*).

RIQUADRO DEI SEGNI			
.....	Tracciato taglia piccola		Direzione del drittofilo
— — —	Tracciato taglia media		Punti di attaccatura
— — —	Tracciato taglia grande		Apertura/spacco
— — —	Piegare		Piegare e direzione della medesima
- - - -	Impunturare		Asola
**→*	Linea di unione cartamodello (se diviso perché troppo grande)		Lampo
← →	Centro davanti e dietro (se non combacia con il bordo)		Bottone
			Posizione tasca
			Gancetto o asola

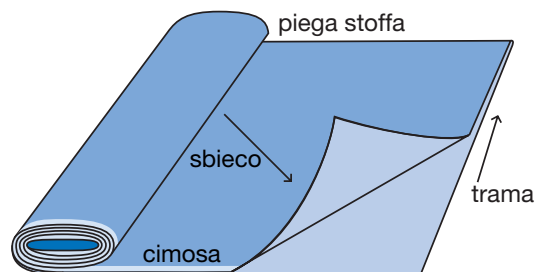
IMPORTANTE: Prima di tagliare il tessuto unire mediante nastro adesivo i pezzi che compongono il mezzo cartamodello di carta e provarlo sulla persona in modo tale da notare l'eventuale necessità di effettuare leggere modifiche personali.

TAGLIO

- Si ricordi che i cartamodelli sono privi di cuciture e orli.
- Piegare il tessuto per il lungo dritto contro dritto, in drittofilo.
- Posizionare i cartamodelli sul medesimo.
- Tenere fermo il cartamodello sul tessuto con degli spilli, disegnare quindi la forma del cartamodello indicando contorno e segni con l'ausilio di una rotella da sarto o con leggeri punti e, infine, aggiungere i margini per cuciture e orli.

Consiglio:

Se devi tagliare il cartamodello due volte (senza piegare il tessuto) è molto importante girarlo in modo tale da ottenere un lato destro e un lato sinistro.





Per appassionati di cucito e ricamo

PFAFF
Perfection starts here.™

SINGER

**Husqvarna
VIKING®**

the choice of market leaders
MADERA

Mettler®

brother®



Safara®

tutto per il cucito



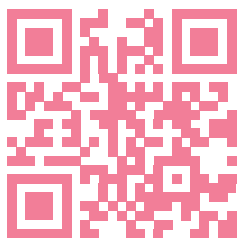
www.safara-cucito.it

Una vasta selezione di marchi affidabili
e prestigiosi come **Janome, Singer,**
Pfaff, Husqvarna Viking, Juki e tanti altri.



Contattaci per ricevere il coupon sconto
dedicato ai lettori di questa rivista!

(+39) 011 811 53 43



Safarà Cucito®

Angolo Via Vacchieri, Piazza Nilde Jotti
10093 Collegno TO. info@safara-cucito.it

[@safara.cucito](https://www.instagram.com/safara.cucito)



393 011 3 160