

CARTAMODELLI

magazine

FEBBRAIO 2024

Capi basic di classe

PANTALONI E BLUSE CHE
TI RENDONO STILOSA

GLI ABITI DEI
GRANDI STILISTI
ADATTATI A TE

40
CARTAMODELLI
A GRANDEZZA
NATURALE

LOOK
FACILI
IN TUTTE
LE TAGLIE

GILET,
BERMUDA E
SOPRABITI
TIPO CAFTANO

GONNA
CARGO
IL NUOVO
MUST HAVE



Anteprima PRIMAVERA



CartamodelliMagazine

ISSN 2533-2562

40071

Mensile N° 71
FEBBRAIO 2024 - 5,90 €

P.L. 15 GENNAIO 2024

Ci prepariamo per la nuova stagione

In Cartamodelli Magazine anticipiamo sempre i tempi e ti proponiamo: tendenze primavera, capi basic eleganti, tessuti di moda, colori infallibili, moda ispirata alle grandi firme e modelli estremamente chic ma facili da confezionare. Inoltre, come al solito, ti presentiamo mise ultra chic nelle taglie 50-54-58 e abiti da bimba. Preparatevi con entusiasmo alla primavera che sarà bellissima. Care lettrici, buon anno!

Xandra Sarret



Sommario

FEBBRAIO 2024

Modello del mese

- 4 **UN ABITO CON MICROSTAMPE.** La stampa più di moda su un abito davvero infallibile.

Moda con cartamodello

- 6 **I MUST HAVE DA GIORNO.** I capi che non possono mancare nel tuo guardaroba.
- 14 **NATURAL Y CHIC.** In beige, marrone e cammello: salopette, blazer, abiti e giacca.
- 20 **ANTICIPO DI STAGIONE.** Satin da giorno, total look corallo o quadretti vichy. Top che più top non si può!
- 28 **ABITI PERFETTI.** I migliori cartamodelli primavera visti in passerella.
- 32 **TAGLIE FORTI. LOOK TRENDY.** Modelli all'ultimo grido nelle taglie 50-54-58.
- 36 **BAMBINI. ARIA DI PRIMAVERA.** Abiti di moda per bambine dai 4 agli 8 anni.

Figurini

- 40 **FIGURINI DEI CAPI.** Per farsi subito un'idea di tutti i modelli descritti in questo numero.

Istruzioni

- 42 **SPIEGAZIONI, SCHEMI PER IL TAGLIO E FIGURINI.** Per realizzare tutti i modelli pubblicati in questo numero.

LINEE CHIC NELLE TAGLIE 50-54-58



Abiti comodi ed eleganti e capi di moda. **P. 32-35**

MODELLO DEL MESE

P. 4-5



I MUST HAVE DELLA STAGIONE



Tonalità salmone o corallo, bermuda, satin, quadretti vichy, soprabiti e pantaloni morbidi, nonché abiti romantici. **P. 20-27**

ABITI ISPIRATI ALLE GRANDI FIRME CHE STANNO DA FAVOLA



Interpretiamo gli abiti più belli che hanno sfilato in passerella per adattarli alla tua silhouette e farti fare un figurone in primavera. **P. 28-31**

LE NUOVE TENDENZE PER LE BAMBINE

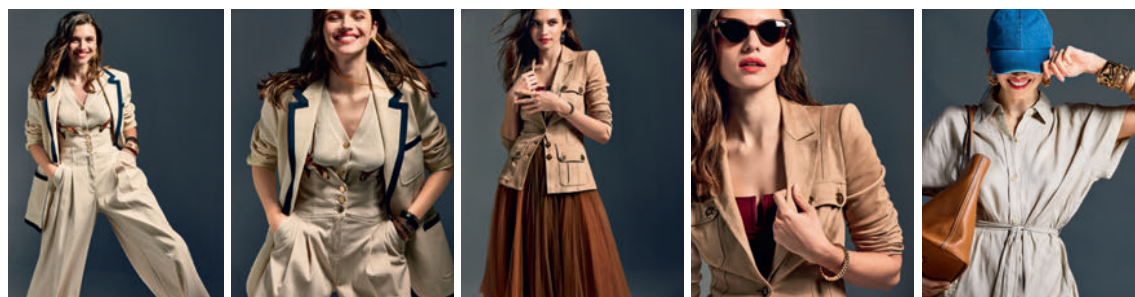


Abiti splendidi per bimbe che vogliono sempre essere all'ultimo grido. **P. C. 36-39**

CAPI BASIC ESSENZIALI



Il gilet, i pantaloni con le pinces, la gonna cargo, la giacca corta e l'abito chemisier chic. **P. 6-13**



CAPI INFALLIBILI

Salopette, blazer, abiti chemisier e giacche morbide. **P. 14-18**

Un abito con microstampe

DAI UN TOCCO DI GRINTA AI TUOI CAPI BASIC CON UNA STAMPA MICRO PER UN EFFETTO ULTRA CHIC. RIUSCIRAI COSÌ A RENDERE I TUOI LOOK ANCORA PIÙ DI MODA.

SOLUZIONI PIÙ INDOSSABILI E ABBINABILI

Se sei fermamente convinta che la scelta del tessuto sia fondamentale per assicurarsi dei capi facili da indossare, preparati a scoprire le microstampe

che ti consentiranno di rinnovare i tuoi look senza paura di contrasti stridenti. Ti garantiamo che otterrai delle mise sofisticate e trendy.

Blumarine



Yudashkin



Siriano

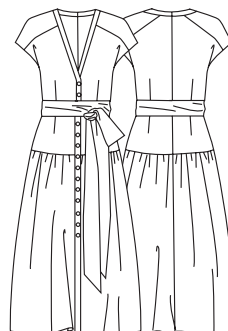


Yves Saint Laurent



**VISTO
IN PASSERELLA**
*Pois, fiori e altri
motivi geometrici
in tessuti leggeri*

Figurino davanti e dietro



Le nostre proposte

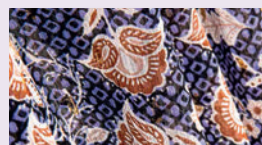
Ti proponiamo un poliestere economico, leggero e con un'ampia varietà di stampe che ti consentirà un vasto ventaglio di possibilità, tutte elegantissime: pois, motivi geometrici o vintage.



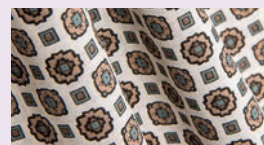
Crêpe a pois 100% poliestere nella versione polka dot più mini.



Scudi 100% poliestere. Stampa ultra elegante su sfondo bianco.



Voile di seersucker 100% poliestere con stampa folk.



Motivo geometrico 100% poliestere in stile vintage nelle tonalità beige.

Il cartamodello che pubblichiamo è semplicemente ispirato al modello della sfilata rappresentato nella foto ed il risultato finale potrebbe non essere perfettamente conforme all'originale



ABITO SCOLLATO A POIS

1 Di seta, a vita bassa, corpino semiaderente con pince e gonna vaporosa con pieghe. Maniche scese con carré e profilo davanti per il collo.

TAGLIE: 36 - 40 - 44 - 48

● basic



CAMICIA BIANCA

2 Di popeline, linea dritta, maniche a giro con pieghe e polsini. Collo da camicia.

TAGLIE: 36 - 40 - 44 - 48

**ANTICIPA LA
PRIMAVERA E
CONFEZIONA I
CAPI BASIC CHE
NON POSSONO
ASSOLUTAMENTE
MANCARE NEL TUO
GUARDAROBA.**

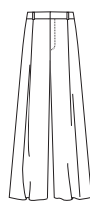
I must have da giorno



GILET AZZURRO

3 Di fresco lana, scollo a V, asole e bottoni, pince davanti e fianchetti dietro.

TAGLIE: 36 - 40 - 44 - 48



PANTALONE CON PINCES AZZURRO

4 Di fresco lana, linea dritta, tasche nelle cuciture, pieghe davanti, pince e tasche a filetto dietro.

TAGLIE: 36 - 40 - 44 - 48

Consiglio

La prossima stagione non puoi fare a meno dei gilet, un capo perfetto per conferire un tocco di eleganza a qualsiasi outfit da ufficio o con i jeans, nonché dare quell'aria maschile che è così di moda. Se poi scegli l'azzurro il successo è garantito. Provare per credere!





BLAZER CAMMELLO

5 Di lino color cammello, con pines davanti e fianchetti. Maniche a due pezzi, tasche a doppio filetto con patta.

TAGLIE: 36 - 40 - 44 - 48



**CUCITURA
FACILE**

BLUSA CON POLSINI

6 In popeline e costina, linea diritta. Con girocollo, maniche scese, lampo dietro, collo e polsini elastici.

TAGLIE: 36 - 40 - 44 - 48



Consiglio

Lo stile safari si presenta in una versione più sofisticata.

I colori naturali, come il beige o il kaki, e le gonne cargo lunghezza midi sono ideali per creare un look elegante ma dal tocco naturale e avventuriero che sta bene a tutte. Cosa aspettati?



GONNA CARGO BEIGE

7 In drill di cotone, linea diritta, lunghezza midi, tasche sagomate inserite nella cucitura dei fianchi e applicate con patta, cucitura centrale e spacco dietro.

TAGLIE: 36 - 40 - 44 - 48

Consiglio

Non temere i capi corti. La prossima primavera le giacche e gli abiti corti saranno una tendenza indiscussa. Se fai fatica a portare i microabiti come quello che ti proponiamo, abbinali a dei leggings e hai risolto tutti i problemi.



ABITO CORTO CON SORMONTO

9 In satin di cotone, con cor-
pino aderente, gonna svasa-
ta, sormonto davanti e tagliato in
vita dietro. Collo da camicia.

TAGLIE: 36 - 40 - 44 - 48



GIACCA DI TWEED CORTA

8 In tweed, di linea dritta,
con cucitura al centro
dietro, maniche scese e
sagomate, tasche a listi-
no e collo da camicia.

TAGLIE: 36 - 40 - 44 - 48

basic



SOPRABITO CELESTE

10 Di twill, linea diritta, carré dietro, maniche a due pezzi, tasche a listino, passanti e cintura.

TAGLIE: 36 - 40 - 44 - 48



ABITO DI JEANS CON CINTURA

11 Di jeans, corpino aderente, con carré, profilo per abbottonatura davanti, finte patte, fianchetti e gonna a teli.

TAGLIE: 36 - 40 - 44 - 48



TRENCH BLU

12 Doppipetto di cotone, carré dietro con piega baciata e maniche raglan.

TAGLIE: 36 - 40 - 44 - 48



ABITO CHEMISIER ROSA

13 Di viscosa, tagliato in vita, con carré volante dietro. Collo da camicia e cintura annodata.

TAGLIE: 36 - 40 - 44 - 48



tendenza



BLAZER BEIGE
CON PROFILI BLU

14 In drill di cotone con profili di ottoman, tasche applicate, maniche a due pezzi e collo a revers con un bottone.

TAGLIE: 36 - 40 - 44 - 48



PANTALONI
CON BRETELLE

15 In drill di cotone con passanti di pelle e cinturino alto in vita. Pieghe e tasche.

TAGLIE: 36 - 40 - 44 - 48

Natural CHIC

I CAPI BASIC SI RIPRESENTANO IN
CHIAVE MODERNA IN TONALITÀ
CALDE E DELICATE. SONO INFALLIBILI!



tendenza



GIACCA SCAMOSCIATA

16 Fianchetti e cucitura al centro dietro. Quattro tasche applicate con patta, maniche a due pezzi e collo a revers.

TAGLIE: 36 - 40 - 44 - 48



ABITO CON TULLE

17 Con corpino in jersey di cotone elasticizzato e gonna di tulle arricciata in vita. Corpino aderente con stecche nelle cuciture.

TAGLIE: 36 - 40 - 44 - 48





ABITO
CHEMISIER
BEIGE

18 Di cotone
o viscosa,
con carré e sfon-
di piega dietro,
maniche corte e
collo con listino.

TAGLIE: 36 - 40 - 44 - 48



merceriamia.it

...tutto per il tuo hobby creativo!



**cerniere, tessuti, bottoni
e accessori...**

tutto quello che cerchi per il tuo hobby!

per informazioni: uffconta@jean-pierre.it

seguici su



merceriamia

store anche su



merceriamia

visita il sito



merceriamia.it

tendenza



CUCITURA
FACILE

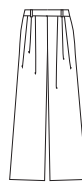
SOPRABITO
DI SATIN
EFFETTO
ACQUA

19 In satin di
poliestere,
linea diritta, lungo,
senza fodera, collo
a scialle e tasche
nelle cuciture laterali.
Maniche ampie.

TAGLIE: 34 - 38 - 42 - 46

*Anteprima
di stagione*

TI PRESENTIAMO LE
NUOVE TENDENZE
DELLA PROSSIMA
PRIMAVERA BASATE
SULLE TONALITÀ
PIÙ DI MODA, DOLCI E
FEMMINILI.



PANTALONE DI SATIN EFFETTO ACQUA

20 In satin di poliestere, taglio ampio con pieghe davanti, tasche nelle cuciture ed elastico dietro.

**CUCITURA
FACILE**

TAGLIE: 34 - 38 - 42 - 46



BLUSA DI SATIN BIANCA

21 Di satin, linea diritta, collo da camicia con listino, maniche a giro con aperture e polsini.

TAGLIE: 34 - 38 - 42 - 46



CAMICIA CORALLO

22 Di misto lino cotone, collo da camicia con listino, maniche con polsini e tasche applicate con patte.

TAGLIE: 34 - 38 - 42 - 46



CUCITURA
FACILE

BERMUDA CORALLO

23 Di misto lino cotone, con tasche laterali, vita alta con elastico e fiocco decorativo sul davanti.

TAGLIE: 34 - 38 - 42 - 46





tendenza

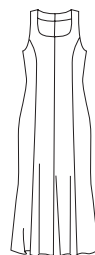




BLAZER CORTO

24 Di lino, con sormonto davanti, collo a revers classico, taschino con listino a sinistra e maniche a due pezzi.

TAGLIE: 34 - 38 - 42 - 46



ABITO ADERENTE AVORIO

25 In crêpe di seta, con teli aderenti fino ai fianchi che si svasano gradualmente dando maggiore ampiezza al fondo.

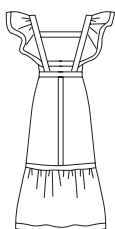
TAGLIE: 34 - 38 - 42 - 46



GIACCA NAVY

26 Di cotone grezzo, collo a revers, tasche applicate con patta, spacco dietro e maniche a due pezzi.

TAGLIE: 34 - 38 - 42 - 46



ABITO A QUADRI CON BALZE

27 Di cotone con originali strisce di popeline sulle maniche con volant, in vita, sullo scollo e in fondo.

TAGLIE: 34 - 38 - 42 - 46







Orecchini a
lacrima by
**Suzanne
Kalan.**



Borsa argento by
Dries Van Noten.

ISPIRANDOCI ALLE
SFILATE ABBIAMO
SELEZIONATO I MOTIVI
E I COLORI CHE PIÙ TI
DONANO.

Abiti perfetti



Sandali
azzurri bu
Aquazzurra.



Celeste con aperture



ABITO
VAPOROSO
CELESTE

28 Di crêpe
satin, cor-
pino dalla linea
dritta e arricciato
in vita. Gonna a
teli molto ampia
e maniche raglan.

TAGLIE: 34 - 38 - 42 - 46

*Tessuti ideali per
confezionare l'abito*



Voile di seta azzurra



Satin lingerie

Le nostre proposte

Voile di seta azzurra

Comp.: 100% seta
naturale

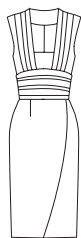
Larghezza: 140 cm

Satin lingerie

Comp.: 100% poliestere

Larghezza: 140 cm

Pesca e silhouette



ABITO
ADERENTE
PESCA

29 Di crêpe,
aderente,
corpino davanti con
pieghe, fianchetto
davanti, pince, fascia
in vita, gonna con
sormonto e lampo
dietro. TAGLIE: 34 - 38 - 42 - 46



Borsa di
tessuto
con loghi



Sandali con
zeppa by
Clergerie.



I CONSIGLI DELLO STYLIST

LE TONALITÀ PASTELLO

Arrivano le tonalità dolci, delicate e femminili in una versione sofisticata ma fresca. Sono colori che stanno da favola perché conferiscono luce e si abbinano con estrema facilità.



Cintura by
Dolce & Gabbana.

Altri tessuti per questo look



Lycra arancione



Crêpe di jersey arancione

Le nostre proposte

Lycra arancione

Comp.: 82% poliammide, 18% elastan

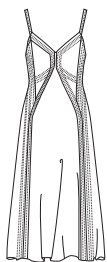
Larghezza: 140 cm

Crêpe di jersey arancione

Comp.: 95 % poliestere 5 % elastan

Larghezza: 140 cm

Nero e romantico

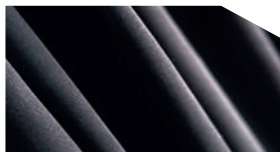


ABITO AMPIO NERO

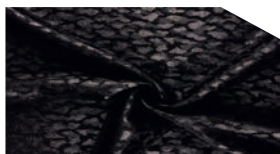
30 Di fresco lana con spalline sottili, gonna molto ampia e originali impunture sulle cuciture davanti.

TAGLIE: 34 - 38 - 42 - 46

Tessuti ideali per confezionare l'abito



Saia viscosa



Satin jacquard

Le nostre proposte

Saia viscosa:

Comp.: 100% viscosa

Larghezza: 140 cm.

Satin jacquard:

Comp.: 58% viscosa

42% poliestere

Larghezza: 140 cm



Cerchietto di velluto by **Alessandra Rich.**



Orecchini lunghi by **Simone Rocha.**

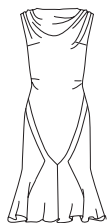


Borsa di pelle ciliegia by **Gucci.**



Stivaletti con zeppa by **Tod's.**

Verde e svasato



ABITO SVASATO VERDE

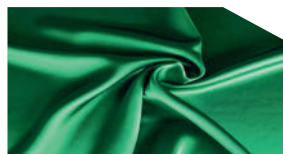
31 In jersey di seta, con scollo dritto e arricciature sulle spalle, cuciture sui fianchi che scendono verso il fondo conferendo ampiezza all'abito e balza in fondo.

TAGLIE: 34 - 38 - 42 - 46

Ottieni lo stesso effetto



Crêpe verde



Satin verde

Le nostre proposte Crêpe verde:

Comp.: 100% poliestere
Larghezza: 120 cm.

Satin verde:

Comp.: 100% poliestere
Larghezza: 140 cm

Il cartamodello che pubblichiamo è semplicemente ispirato al modello della sfilata rappresentato nella foto ed il risultato finale potrebbe non essere perfettamente conforme all'originale

I CONSIGLI DELLO STYLIST

I COLORI INTENSI

All'estremità opposta troviamo le tonalità scure, intense ed elegantissime, che vanno molto questa stagione. Sono perfette soprattutto per le mise da sera.



Cintura a catena
by **Ossere**.



Orecchini by **Yves Saint Laurent**.



Borsetta by
Alexander McQueen.



Scarpe con tacco e
cinturino
by **Daccori**.

● *taglie forti*

MODELLI CHE
DISEGNANO LE CURVE
E CAPI DI MODA CHE TI
FARANNO SICURAMENTE
INNAMORARE.

LOOK *trendy*



TRENCH SMANICATO

32 Di cotone, con sormonto davanti e doppia fila di bottoni, carré volante dietro e patta pettorale davanti, collo a revers con listino e tasche a listino.

TAGLIE: 50 - 54 - 58



Consiglio

Due in uno. Investire in un capo così versatile è una scommessa già vinta. Infatti, lo puoi indossare come un abito, come la modella, oppure come un sovrabito smanicato abbinato a jeans e maglietta. Soluzione incredibilmente valida in tutte le occasioni. Non ti deluderà, vedrai!





GIACCA DI TWEED AZZURRA

33 In tweed di lana, tasche applicate con patta, maniche a due pezzi con polsini e fessino.

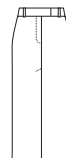
TAGLIE: 50 - 54 - 58



CAMICIA MANICHE CORTE BIANCA

34 Di viscosa, con tasca applicata sul davanti sinistro e collo da camicia con listino.

TAGLIE: 50 - 54 - 58



GONNA CARGO AZZURRA

35 Di lunghezza midi con pince dietro, profondo spacco davanti, lampo e cinturino con passanti.

TAGLIE: 50 - 54 - 58



CUCITURA
FACILE

ABITO A RIGHE INCROCIATO DAVANTI

36 In misto lino
cotone a righe,
tagliato in vita, con pieghe
sul corpetto davanti e ma-
niche stile giapponese.

TAGLIE: 50 - 54 - 58



STILE BRITISH



Fermagli per capelli
by **Monnalisa**.



Cappello di velluto by
The New Society.



Borraccia
per acqua by
Lieewood.



Borsetta con
ciliegia by
Bon Point.

Scarpe da ginnastica
a quadri con velcro
by **Burberry**.



Aria di primavera

MODELLI TRENDY PER INIZIARE LA STAGIONE SPLENDIDE PIÙ CHE MAI.

FIORI SELVATICI



Occhiali da sole
by **Liewood**.



Laccio per fare la
coda by **Paade**.



Stivali stile cowboy
by **Monnalisa**.



Borsetta by
Bonpoint.



ABITO TRENCH

37 In gabardine di
cotone, con mani-
che a kimono arricciate,
elastico in vita e collo da
camicia. TAGLIE: 4-6-8 ANNI



ABITO A FIORI

38 Di crêpe, tagliato
in vita, con elasti-
co lungo la scollatura, le
maniche e in vita. Gonna
arricciata. TAGLIE: 4-6-8 ANNI

LOOK ROMANTICO



Fermaglio
per capelli by
Monnalisa.



Borsa ricamata by
Tartine et chocolat.



Stivali folk by **Pom d'Api.**



**CUCITURA
FACILE**

ABITO ROSA

39 In jersey di cotone, tagliato in vita, con gonna arricciata, maniche raglan con pieghe, linea svasata.

TAGLIE: 4-6-8 ANNI

ISPIRAZIONE FRANCESE



Occhiali da sole
by **Chloé**.



Borsa in tulle
rosa by **Dudu
du Monde**.



Stivali di pelle by
**Maison Martin
Margiela**.



ABITO A QUADRETTI VICHY

40 Con fodera di batista.
Gonna ampia arricciata,
maniche arricciate con pez-
zo in fondo e scollo tondo.

TAGLIE: 4 - 6 - 8 ANNI

Guida dei modelli

Panoramica di tutti i modelli contenuti in questo numero

1



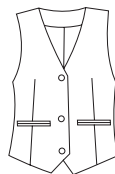
Inserto 1A Blu
T. 36-40-44-48

2



Inserto 1A Fucsia
T. 36-40-44-48

3



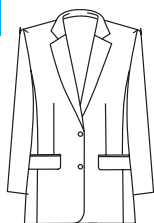
Inserto 1B Blu
T. 36-40-44-48

4



Inserto 4A Blu
T. 36-40-44-48

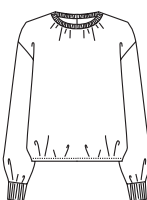
5



Inserto 1A Azzurro
T. 36-40-44-48

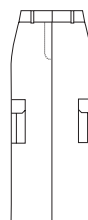
6

CUCITURA
FACILE



Inserto 3A Blu
T. 36-40-44-48

7



Inserto 1A Arancione
T. 36-40-44-48

8



Inserto 2A Blu
T. 36-40-44-48

9



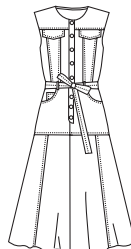
Inserto 2B Blu
T. 36-40-44-48

10



Inserto 1B Fucsia
T. 36-40-44-48

11



Inserto 1B Azzurro
T. 36-40-44-48

12



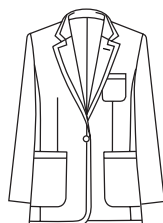
Inserto 1A Verde
T. 36-40-44-48

13



Inserto 2A Fucsia
T. 36-40-44-48

14



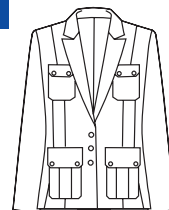
Inserto 2B Fucsia
T. 36-40-44-48

15



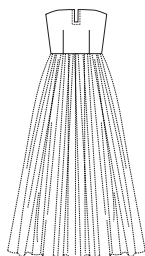
Inserto 2A Azzurro
T. 36-40-44-48

16



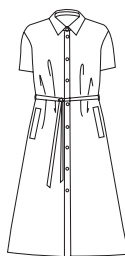
Inserto 4B Blu
T. 36-40-44-48

17



Inserto 4A Fucsia
T. 36-40-44-48

18



Inserto 4B Fucsia
T. 36-40-44-48

19

CUCITURA
FACILE



Inserto 3A Fucsia
T. 34-38-42-46

20

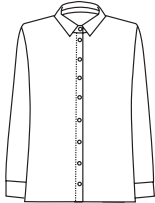
CUCITURA
FACILE



Inserto 3A Azzurro
T. 34-38-42-46

Cartamodelli Magazine 71

21



Inserto 2B Azzurro
T. 34-38-42-46

22



Inserto 4B Azzurro
T. 34-38-42-46

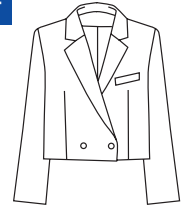
23

CUCITURA
FACILE



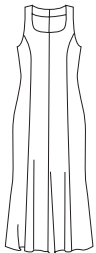
Inserto 1B Arancione
T. 34-38-42-46

24



Inserto 3B Blu
T. 34-38-42-46

25



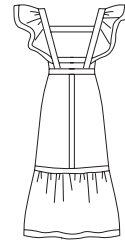
Inserto 2B Arancione
T. 34-38-42-46

26



Inserto 3B Fucsia
T. 34-38-42-46

27



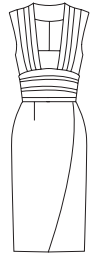
Inserto 3A Arancione
T. 34-38-42-46

28



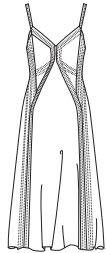
Inserto 3B Azzurro
T. 34-38-42-46

29



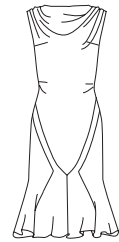
Inserto 4A Azzurro
T. 34-38-42-46

30



Inserto 4B Arancione
T. 34-38-42-46

31



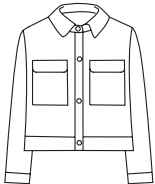
Inserto 4A Arancione
T. 34-38-42-46

32



Inserto 4A Verde
T. 50-54-58

33



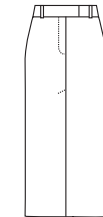
Inserto 3A Verde
T. 50-54-58

34



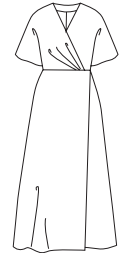
Inserto 2A Arancione
T. 50-54-58

35



Inserto 1B Verde
T. 50-54-58

36



CUCITURA
FACILE

Inserto 2A Verde
T. 50-54-58

37



Inserto 2B Verde
T. 4-6-8 anni

38



Inserto 3B Arancione
T. 4-6-8 anni

39



CUCITURA
FACILE

Inserto 3B Verde
T. 4-6-8 anni

40



Inserto 4B Verde
T. 4-6-8 anni

Le nostre spiegazioni



COME PRENDERE LE MISURE E SCEGLIERE LA PROPRIA TAGLIA

Il nostro corpo può presentare alcune differenze rispetto ai canoni standard utilizzati nell'industria dell'abbigliamento e della moda.

Quando bisogna fare la scelta della taglia si deve scegliere quella con le misure più simile alle nostre.

Nel caso fosse necessario si dovranno eseguire delle piccole modifiche sul cartamodello, come spiegato nelle istruzioni della rivista, ai paragrafi:

TAGLIE e CONSIGLIO.

COSA DEVI SAPERE PRIMA DI PRENDERE LE MISURE:











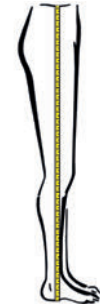

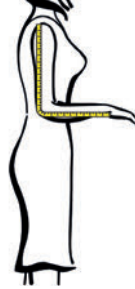

Consigli utili e necessari per prendere le misure in modo preciso e corretto:

- Indossare **indumenti aderenti e leggeri**, per impedire che si aggiungano centimetri alla misurazione
- Utilizzare il **metro da sarta** che è di tessuto plastificato,

quindi flessibile e non rigido

- Far aderire il metro al corpo e nel caso di misure di circonferenza (seno, vita e fianchi), non lo si dovrà stringere eccessivamente o tenere troppo allentato
- Generalmente si inizia prendendo le misure relative alla circonferenza, procedendo dalla parte superiore del corpo a quella inferiore. Potete aiutarvi con nastri o fettucce per evidenziare il punto vita
- È preferibile **farsi aiutare da un'altra persona** quando si devono prendere le proprie misure;
- Nelle misure di circonferenza il metro dovrà essere perfettamente parallelo al pavimento, mentre per le misure in lunghezza dovrà essere perpendicolare con angolo di 90° al suolo

Come prendere le misure

<h1>Come prendere le misure</h1>			Altezza seno Tendere il metro dal punto spalla più alto alla sporgenza seno.		Larghezza spalla dietro Tendere il metro tra la distanza dei punti più sporgenti delle spalle.
	Circonferenza seno Passare il metro attorno alla sporgenza seno.		Lunghezza vita Dietro Tendere il metro dal punto spalla più alto fino alla vita.		Larghezza dorso Tendere il metro tra un'attaccatura e l'altra del braccio dietro.
	Circonferenza vita Passare il metro attorno al punto più stretto della vita.		Lunghezza vita Davanti Tendere il metro dal punto spalla più alto passando per il colmo del seno fino alla vita.		Altezza gonna Tendere il metro dal punto vita alla lunghezza desiderata.
	Circonferenza fianchi Misurare la circonferenza più sporgente del fianco.		Lunghezza gomito Tendere il metro dal punto spalla più basso al gomito.		Lunghezza pantaloni Tendere il metro dal punto vita fino alla misura desiderata.
	Distanza seno Tendere il metro per trovare la distanza tra la massima sporgenza del seno.		Lunghezza manica Tendere il metro dal punto spalla più basso passando per il gomito a braccio piegato fino alla misura desiderata.		Lunghezza ginocchio Tendere il metro dal punto vita alle ginocchia.

Gonne midi vita comoda
 Abiti scollo a V e spalle coperte
 per vestibilità e comfort.
 Zip e bottoni al minimo.
Ti vesti con un gesto.

Scopri il design di **borse** e
abiti che parla di **donne**,
 di **sostenibilità**,
 e di **disegni italiani**.

La Nani Pattern è il marchio registrato
 di Pattern Essence di Ceremigna Daniela
 P.le Parenzo 2-22, 16139 Genova

Fabric, bag and apparel
 concept design & craft.

Scopri le stoffe disegnate
 in esclusiva per ogni capo e per borse uniche.

 **La Nani Pattern**
Mettiti comoda.

www.LaNaniPattern.com



Istruzioni

Spiegazione di come estrarre un cartamodello

Nelle prossime pagine si forniscono le illustrazioni necessarie per confezionare i modelli pubblicati in questo numero. Al centro della rivista si trovano gli inserti specifici con i cartamodelli a grandezza naturale, piegati e stampati a colori fronte e retro.

COME PRENDERE LE MISURE

Prendere le misure correttamente è fondamentale per scegliere la taglia adeguata e adattare al meglio i cartamodelli. Cerca nelle tabelle proposte la taglia che ti calza a pennello e annotala. Tieni a mano un metro a nastro, indossa indumenti stretti (un paio di collant, per esempio) o biancheria intima e prendi le misure a piedi nudi.

TABELLA MISURE

TAGLIA	34	36	38	40	42	44	46	48
Giro seno	76	80	84	88	92	96	100	104
Giro vita	54	58	62	66	70	74	78	82
Giro fianchi	82	86	90	94	98	102	106	110
Larghezza spalle	35	36	37	38	39	40	42	44
Altezza seno	23	23,5	24	24,5	25,5	26	26,5	27,5
Altezza fianchi	17,5	18	18,5	19	19,5	20	20,5	21
Lunghezza vita davanti	42	42,5	43	43,5	44,5	45	45,5	46,5
Lunghezza vita dietro	40,5	41	41,5	42	42,5	43	43,5	44
Cavallo	61,5	63	64,5	66	67,5	69	70,5	72

TABELLA MISURE TAGLIE FORTI

TAGLIA	50	52	54	56	58
Giro seno	114	118	122	126	130
Giro vita	100	104	108	112	116
Giro fianchi	118	122	126	130	134
Altezza seno	31	31,5	32	33	33,5
Altezza fianchi	20,5	21	21,5	22	22,5
Lunghezza vita davanti	48	48,5	49	50	50,5
Lunghezza vita dietro	44	44,5	45	46	46,5

TABELLA MISURE BAMBINI

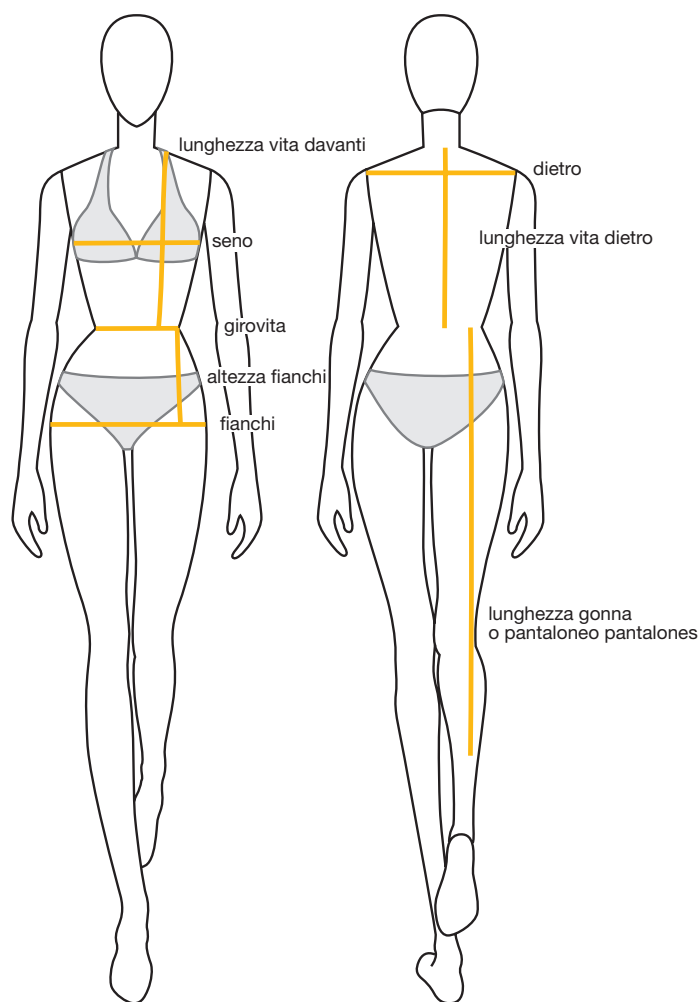
TAGLIA	2	4	6	8	10	12	14	16
Altezza	94	102	114	126	138	150	162	168
Petto	55	56	61	66	72	78	84	86
Vita	52	53	56	59	63	67	70	72
Fianchi	58	62	67	72	78	84	90	92
Lunghezza vita	23	26	29	32	35	38	41	42
Larghezza spalle	26	28	30	32	34	36	38	39

TABELLA MISURE NEONATI

Età	3 m	6 m	9 m	12 m	18 m	24 m
Altezza	62	74	80	86	90	94
Giro petto	46	48	50	52	54	56

Consiglio:

Chiedi aiuto per prendere le misure in modo tale da garantire la massima precisione. Non aggiungere alcun centimetro perché i cartamodelli prevedono l'ampiezza necessaria.

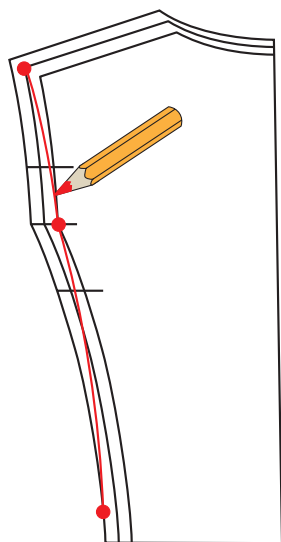


DAVANTI

DIETRO

TAGLIE

I cartamodelli vengono forniti in tre taglie alterne. Per ottenere le taglie intermedie tracciare una linea equidistante tra la taglia inferiore e quella superiore. Ad esempio, se i cartamodelli sono disegnati nelle taglie 40-44-48 e tu indossi la taglia 42, traccia una linea tra quelle che delimitano le taglie 40 e 44. Se, invece, desideri la taglia 50 aggiungi la metà dello spazio che separa le linee delle taglie 44 e 48 all'esterno dei cartamodelli della taglia 48. Per ottenere la taglia 38 procedi allo stesso modo, disegnando la linea verso l'interno del cartamodello della taglia 40.




Se devi aumentare o ridurre una taglia specifica (ad esempio, il tuo girovita è più stretto di quello che corrisponde alla tua taglia) puoi farlo, passando da una taglia all'altra e adattando il cartamodello alle tue misure reali.

- I cartamodelli pubblicati nella nostra rivista sono calcolati in base a una statura media di 1,65 m.

SCHEMA PER IL TAGLIO

Ogni modello è corredato da uno schema per il taglio a scala in cui si indicano tutti i cartamodelli del capo scelto con numeri correlativi, partendo dall'1, nonché i pezzi da disegnare (con le misure riportate nelle istruzioni) e/o quelli che occorre estrarre dal cartamodello (ad es. le paramonture).

- In presenza di questo simbolo  sul bordo del tessuto occorre tagliarlo facendo combaciare dritto con dritto nella stessa direzione. Occorre prestare particolare attenzione soprattutto quando si tratta di capi stampati o realizzati in velluto (liscio o a coste).

UTILIZZO DELL'INSERTO PIEGHEVOLE

All'inizio della spiegazione di ciascun modello si indica il n. di inserto e il foglio (A o B) su cui sono disegnati i cartamodelli, contrassegnati dal corrispondente colore e dal tracciato di ciascuna taglia.

- Aprire la rivista nelle pagine centrali. Togliere le graffette di unione dell'inserto, prestando la dovuta attenzione. Separare i vari inserti e aprire quello interessato.

Nella parte superiore destra dell'inserto appare il numero di modello, il colore in cui è disegnato e il numero di pezzi che lo compongono.

I numeri di ogni pezzo sono riportati in dimensioni ben visibili sulla linea corrispondente.

- Individuare tutti i pezzi del cartamodello, orientandosi con l'ausilio dello schema per il taglio. Ripassare le linee con un evidenziatore senza dimenticare i punti di attaccatura, nonché tutti i segni e le lettere contrassegnate, utili per chiarire l'unione di alcuni pezzi. Di norma, occorre unire le lettere uguali (ovvero, la A alla A e la F alla F, ad esempio).

- Servirsi di carta velina per calcare e realizzare i cartamodelli. Confrontare con lo schema per il taglio per assicurarsi di disporre di tutti i pezzi e che questi siano corretti. Le linee dei cartamodelli che servono per tutte e tre le taglie sono disegnate con il tracciato della taglia più grande. I pezzi sovrapposti, come ad esempio tasche o passanti, sono contrassegnati da una linea continua e servono per tutte e tre le taglie. Se qualche cartamodello, per via delle sue dimensioni, dovesse essere costituito da varie parti occorre unirle lungo la linea di giunzione delimitata da asterischi (**→*).

RIQUADRO DEI SEGNI

.....	Tracciato taglia piccola	→	Direzione del drittofilo
— · —	Tracciato taglia media	⊥	Punti di attaccatura
———	Tracciato taglia grande	⊥	Apertura/spacco
———	Piegare	⊥	Piegare e direzione della medesima
- - - -	Impunturare	⊥	Asola
**→*	Linea di unione cartamodello (se diviso perché troppo grande)	⊥	Lampo
←→	Centro davanti e dietro (se non combacia con il bordo)	○	Bottone
		⊥	Posizione tasca
		⊥	Gancetto o asola

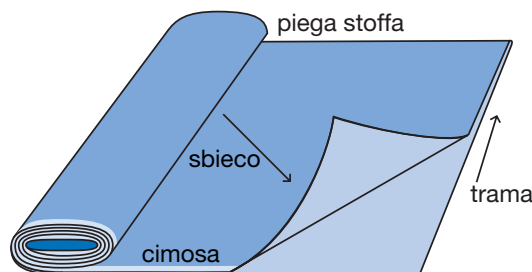
IMPORTANTE: Prima di tagliare il tessuto unire mediante nastro adesivo i pezzi che compongono il mezzo cartamodello di carta e provarlo sulla persona in modo tale da notare l'eventuale necessità di effettuare leggere modifiche personali.

TAGLIO

- Si ricordi che i cartamodelli sono privi di cuciture e orli.
- Piegare il tessuto per il lungo dritto contro dritto, in drittofilo.
- Posizionare i cartamodelli sul medesimo.
- Tenere fermo il cartamodello sul tessuto con degli spilli, disegnare quindi la forma del cartamodello indicando contorno e segni con l'ausilio di una rotella da sarto o con leggeri punti e, infine, aggiungere i margini per cuciture e orli.

Consiglio:

Se devi tagliare il cartamodello due volte (senza piegare il tessuto) è molto importante girarlo in modo tale da ottenere un lato destro e un lato sinistro.





Per appassionati di cucito e ricamo

PFAFF
Perfection starts here.™

SINGER

**Husqvarna
VIKING®**

the choice of market leaders
MADERA

Mettler®

brother®



Safara®

tutto per il cucito



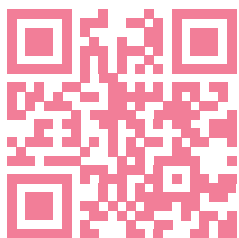
www.safara-cucito.it

Una vasta selezione di marchi affidabili
e prestigiosi come **Janome, Singer,**
Pfaff, Husqvarna Viking, Juki e tanti altri.



Contattaci per ricevere il **coupon sconto**
dedicato ai lettori di questa rivista!

(+39) 011 811 53 43



Safarà Cucito®

Angolo Via Vacchieri, Piazza Nilde Jotti
10093 Collegno TO. info@safara-cucito.it

@safara.cucito



393 011 3 160