

# CARTAMODELLI

magazine

LUGLIO 2023

**Abiti facili  
da confezionare**

**INFALLIBILI DI GIORNO  
E DI SERA**



**OLTRE A...**

- TUTE RAFFINATE
- GONNE ELEGANTI
- GILET E TOP
- PANTALONI CHIC

**La MODA  
dell'ESTATE**

**40**  
CARTAMODELLI  
A GRANDEZZA  
NATURALE

**BLUSE  
PERFETTE  
FEMMINILI,  
COMODE E  
ALL'ULTIMO  
GRIDO**

**BERMUDA  
FIRMATI  
LE MIGLIORI  
PROPOSTE  
ISPIRATE ALLE  
SFILATE**

**TAGLIE  
50-54-58  
LOOK  
COLORATI  
CHE  
SLANCIANO**

Cartamodelli Magazine



Pl. 15 Giugno 2023

Mensile N° 64  
Luglio 2023 - 5,90 €



## Proposte ideali

Tendenze estive che stanno a meraviglia, capi basic nelle tonalità di moda, abiti facili da confezionare e perfetti sia di giorno che di sera, **bermuda firmati** che ti faranno perdere la testa, **modelli facili e chic** che non possono mancare in un **guardaroba estivo** spettacolare e, infine, originali **idee chic** per fare un figurone nelle occasioni speciali. Inoltre, outfit nelle **taglie 50-54-58** e **abiti infallibili per bambine**. Insomma, tutto il necessario per essere perfetta, ogni giorno e a tutte le ore. Provare per credere.

Xandra Sarret

MODELLO  
DEL MESE

P. 4-5

# Sommario

LUGLIO 2023

## Modello del mese

4 **UN CAPO BICOLORE.** Tandem cromatico in un unico look. Il consiglio di moda del momento.

## Moda con cartamodello

6 **ABITI DA GIORNO.** Modelli facili da confezionare ideali per qualsiasi occasione.

10 **I SUCCESSI DELL'ESTATE.** Capi *must have* per il tuo guardaroba estivo.

16 **CAPI BASIC FACILI.** Una tuta, un abito e un completo trendy.

22 **UN EVENTO MOLTO SPECIALE.** Look originali per occasioni eleganti.

26 **LA VITA SI TINGE DI ROSA.** I nuovi capi basic si tingono del colore più romantico.

30 **BERMUDA FIRMATI.** Ispirati alle idee dei grandi stilisti internazionali.

34 **TAGLIE FORTI. STILE E COLORE.** Completetti urban pratici e bellissimi.

38 **BAMBINI. IL LOOK DEL CUORE.** I capi che più piacciono: comodi e trendy.

## Figurini

42 **FIGURINI DEI CAPI.** Panoramica di tutti i modelli contenuti in questo numero.

## Istruzioni

44 **SPIEGAZIONI, SCHEMI PER IL TAGLIO E FIGURINI.** Per realizzare tutti i modelli pubblicati in questo numero.

TOCCO DI COLORE NELLE TAGLIE 50-54-58



Look funzionali nelle tonalità di moda: la migliore scommessa della stagione. P. 34-37



ABITI IDEALI DA GIORNO E DA SERA P. 6-9



MODELLI FRESCHI P. 38-41



ROSA: IL PROTAGONISTA DELLA STAGIONE P. 26-29



CAPI CHIC E FACILI DA CONFEZIONARE



Una tuta molto "top", un completo trendy e un abito infallibile. P. 16-21

BERMUDA FIRMATI P. 30-33



MISE PER LE GRANDI OCCASIONI



Se devi partecipare a qualche evento importante punta sul bianco e abbinalo a capi moderni. P. 22-25

I MUST HAVE DELL'ESTATE



Bluse con le spalle scoperte, camice lunghe abbinata a pantaloni rigorosamente bianchi, asimmetrie e tonalità pastello e kaftani molto eleganti. Ecco i *must have* del momento. P. 10-14

# Un capo bicolore

COLORI CALDI E ALLEGRI, PERFETTI PER L'ESTATE, ABBINATI A CAPI UNICI E LEGGERI CHE STANNO DA FAVOLA E CHE FANNO LA DIFFERENZA.

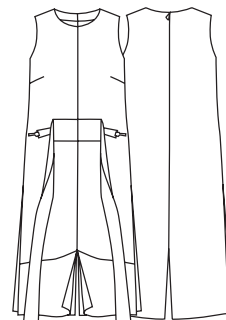


## LA MAGIA DI DUE IN UNO

Mettere insieme due tonalità in un unico elemento è una tendenza che vedremo molto la prossima estate, sia nei capi più eleganti che nei top e nelle bluse più ca-

sual. Un contrasto allegro che non passa mai inosservato e che farà la parte del leone negli outfit estivi. È più semplice da indossare di quel che immagini.

## Figurino davanti e dietro



VISTO IN  
PASSERELLA  
Proposte che rivendicano il ruolo del colore, eleganti e di impatto



## Le nostre proposte

Abbina due tonalità nello stesso tessuto per ottenere una finitura perfetta. Il rosso, il rosa, il malva e l'arancione si sposano benissimo. Abbinali senza paura!



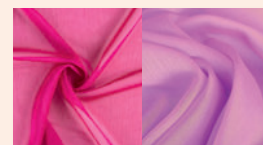
**Satin di seta** 100% seta naturale per un risultato di lusso.



**Crêpe** 100% poliestere per una versione fedele, simile a quella del modello proposto.



**Popeline** colori e aplomb eleganti senza far piangere il portafoglio.



**Voile cangiante** Leggerezza e colore trendy a un ottimo prezzo.





## ABITO BICOLORE

**1** In crepon di poliestere rosso e arancione, spacchi centrali e laterali, scollo rotondo e originale cintura-passante nel punto vita davanti.

TAGLIE: 36 - 40 - 44 - 48



Il cartamodello che pubblichiamo è semplicemente ispirato al modello della sfilata rappresentato nella foto ed il risultato finale potrebbe non essere perfettamente conforme all'originale





ABITO  
CHEMISIER  
ETNICO

2 In seersucker di poliestere stampato, con collo alla coreana, maniche ampie leggermente a campana e balza in fondo.

TAGLIE: 34 - 38 - 42 - 46

# Abiti da giorno

FRESCHI, FACILI DA CONFEZIONARE E COMODISSIMI PER TUTTI I GIORNI, MA ALTRETTANTO CHIC PER LE USCITE SERALI.





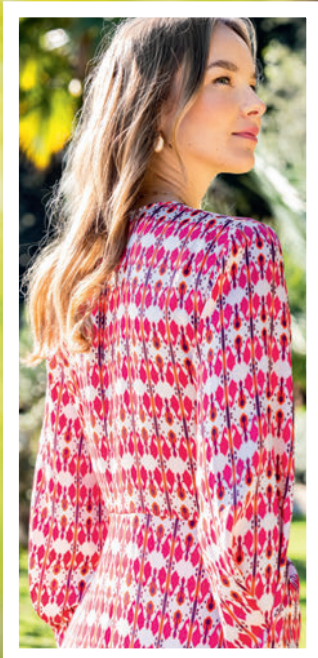
## ABITO A FIORI

**3** In neoprene stampato a fiori, con fianchetti a mo' di bustino, profonda scollatura a forma di cuore e gonna arricciata molto ampia.

TAGLIE: 34 - 38 - 42 - 46



● *cucitura semplice*

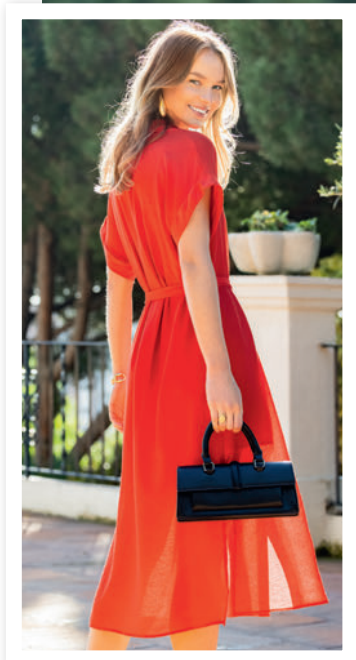


CUCITURA  
FACILE

## ABITO MANICHE LUNGHE

**4** In viscosa con stampa geometrica, con sormonto davanti e laccio sul fianco sinistro. Maniche lunghe con originale piega in fondo.





## ABITO CHEMISIER ROSSO

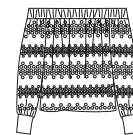
**5** In crêpe di cotone, con spacchi laterali, maniche corte con risvolto in fondo, collo con listino e laccio annodato in vita.

TAGLIE: 34 - 38 - 42 - 46



# SUCCESSI d'estate

BLUSE CHE LASCIANO SCOPERTE LE SPALLE, CAMICE LUNGHE, KAFTANI MORBIDI, MINIGONNE E PANTALONI CHIC.



CUCITURA  
FACILE

## TOP NERO RICAMATO

**6** In cotone Sangallo, linea dritta, scollatura off-shoulder arricciata con elastico; maniche con apertura e polsino.

TAGLIE: 36 - 40 - 44 - 48



CUCITURA  
FACILE

## GONNA A TUBO CON PIZZO

**7** Minigonna aderente in raso stretch malva, linea dritta, con pinces dietro, lampo al centro dietro e pizzo nero in fondo.

TAGLIE: 36 - 40 - 44 - 48





### CHEMISIER DI LINO

8 Di lino, aderente, con sormonto davanti, collo alla coreana, tasca applicata, cuciture e spacchi laterali.

TAGLIE: 36 - 40 - 44 - 48



### PANTALONI DI LINO CON RISVOLTO

9 Di lino, a sigaretta, cavallo ampio, pieghe davanti e pincers dietro, tasche sagomate inserite nella cucitura dei fianchi, cinturino in forma e risvolti in fondo.

TAGLIE: 36 - 40 - 44 - 48



● *capi basic*







**CAMICIA  
CROP  
CELESTE**

**10** Di crêpe, lunghezza in vita, collo da camicia con listino, pieghe, carré ed elastico in fondo dietro.

TAGLIE: 36 - 40 - 44 - 48



**CUCITURA  
FACILE**

**BLUSA ROSA  
ASIMMETRICA**

**11** Di crêpe, con collo a barchetta, pince del seno davanti e di modellatura dietro, originale asimmetria.

TAGLIE: 36 - 40 - 44 - 48



**PANTALONE  
MALVA**

**12** In satin di cotone, con pieghe e tasche sagomate inserite nella cucitura dei fianchi, pince e tasche a filetto unico dietro. Risvolti in fondo.

TAGLIE: 36 - 40 - 44 - 48



● capi basic



CUCITURA  
FACILE

## KAFTANO BLU

**13** Di voile e raso, linea diritta, con scollo tondo, aperture per le mani, impuntura di modellatura, spacchi laterali e profilo centrale.

TAGLIE: 36 - 40 - 44 - 48







CUCITURA  
FACILE

### BLUSA CON LE SPALLE SCOPERTE

**14** In satin di cotone, semiaderente, con volant arricciato sulla scollatura davanti e dietro e arricciato con elastici sulle braccia.

TAGLIE: 36 - 40 - 44 - 48



### PANTALONE A VITA ALTA

**15** In drill di cotone nero, con tasche nelle cuciture laterali, pincers, cinturino dritto e passanti.

TAGLIE: 36 - 40 - 44 - 48



 *cucitura semplice*

# CAPIBASIC facili

SE SEI ALLE PRIME  
ARMI MA VUOI UN  
GUARDAROBA ESTIVO  
ALLA MODA, PRENDI  
NOTA DI QUESTI  
OUTFIT PENSATI  
APPOSTA PER TE.





### TUTA A POIS

**16** In viscosa, con scollatura a V e spalline allacciate dietro la nuca, schiena scoperta con elastico, cintura in vita.

TAGLIE: 36 - 40 - 44 - 48



### SOPRABITO LEGGERO

**17** Di lino con pincers e fianchetti, tasche applicate, maniche a due pezzi e collo a revers.

TAGLIE: 36 - 40 - 44 - 48

### Consiglio

**Polka dot, in versione colorata** Quest'estate tornano i pois, ma questa volta su sfondi allegri, come l'arancione, il fragola o il verde muschio. Estremamente eleganti, fanno sempre estate.







CUCITURA  
FACILE

### GILET CORTO

**18** Di cotone mercerizzato, molto corto, con scollatura a V, allacciato con due bottoni.

TAGLIE: 36 - 40 - 44 - 48



### PANTALONE AMPIO

**19** Abbinato al gilet, a vita alta, doppia pinces davanti e dietro, lampo da uomo davanti.

TAGLIE: 36 - 40 - 44 - 48



#### Consiglio

**Punta sul gilet crop top.** Basta che lo abbinati a un pantalone ampio a vita alta come quello che ti proponiamo per ottenere un look altrettanto splendido. Lascia intravedere uno scorcio di pelle e sfoggia il capo più trendy dell'estate. Osa anche tu.







 *cucitura semplice*







## ABITO CORALLO

**20** Di cotone mercerizzato, leggermente ampio in fondo, fianchetti e spalline ampie incrociate dietro.

TAGLIE: 36 - 40 - 44 - 48

FOTOGRAFIE: ANDREA BIELSA, STYLIST: SOFIA MARIÑO, MODELLO: LIZ (LE TROCHI), TRUCCO E ACCONCIATURE: YAYA MANAGEMENT

### Consiglio

**Le spalline sono grandi alleate.** Questo modello sta particolarmente bene perché l'incrocio dietro e lo scollo quadrato davanti conferiscono struttura alla silhouette. Inoltre, è ideale in qualsiasi taglia perché consente di indossare reggiseno.





# UN EVENTO *davvero speciale*

OUTFIT CHIC E MOLTO ORIGINALI DA SFOGGIARE  
NELLE OCCASIONI CHE PIÙ TI EMOZIONANO.





### ABITO BLAZER AVORIO

**21** In fresco lana, aderente, con sormonto davanti, pieghe e fianchetto su un lato e pinces sull'altro. Scollatura a V.

TAGLIE: 34 - 38 - 42 - 46



#### **Modelli + versatili**

Questo originale abito è ideale da solo, ma si abbina alla perfezione anche con dei leggings basic o fantasia. Ti piacerà vederti più originale, vedrai che successo!

*Punta su modelli polivalenti ed eleganti*

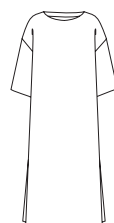




**BLAZER  
OVERSIZE ARANCIONE**

**22** Di cotone, con fianchetti dietro, taschino superiore con listino, tasche applicate e collo a revers.

TAGLIE: 34 - 38 - 42 - 46



CUCITURA  
FACILE

**ABITO BIANCO  
CON SPACCHI**

**23** Di seersucker, linea diritta, collo a barchetta, maniche a giro diritte e spacchi laterali.

TAGLIE: 34 - 38 - 42 - 46

**Tocchi  
+ colori acidi**

Abbinare al bianco di fondo dei tocchi di colori freschi e acidi, come l'arancione o il giallo fluorescente, è sempre un'idea vincente. Gioca con giacche e accessori per degli outfit più trendy.



*Un look oversize è una scelta comoda e chic*







● *moda firmata*

IL COLORE ESSENZIALE  
DELL'ESTATE SI ABBINA  
A QUALSIASI CAPO ED  
È PERFETTO ANCHE PER  
CREARE LOOK TINTA UNITA.

# LA VITA SI TINGE DI ROSA



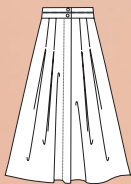




### CAMICIA CON VOLANT

**24** In popeline, con fianchetti laterali, volant arricciati davanti e dietro, collo da camicia e abbottonatura nascosta.

TAGLIE: 36 - 40 - 44 - 48



### GONNA MIDI SVASATA

**25** In popeline, con pieghe davanti e dietro, tasche nelle cuciture laterali e cinturino dritto.

TAGLIE: 36 - 40 - 44 - 48

*Gonna svasata*





BLAZER ROSA  
CORTO

**26** Di cotone  
rosa con  
fodera di cotone a  
contrasto, linea di-  
ritta, maniche a due  
pezzi e collo a revers.

TAGLIE: 36 - 40 - 44 - 48



GONNA  
A RIGHE

**27** Di raso a  
righe, con  
pannello cucito sul  
fianco destro, fibbia  
metalliche e lungo  
nastro gros-grain.

TAGLIE: 36 - 40 - 44 - 48

*Gonna con sormonto*







ABITO CON  
MANICHE  
A SBUFFO

**28** In seta o viscosa,  
asimmetrico,  
con fianchetti, piega sul-  
la gonna, coulisse in vita  
con lacci e arricciatura.

TAGLIE: 36 - 40 - 44 - 48

*Maniche a sbuffo*



# Bermuda firmati

MODELLI RAFFINATI CHE SLANCIANO E SI ABBINANO CON QUALSIASI CAPO TRENDY DELL'ESTATE.



Cappello by Leonard.



Anello by Yeprem.



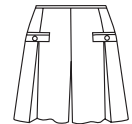
Orologio by Gucci.



Sandali by Gucci.



Orecchini by Alighieri.



CUCITURA FACILE

## BERMUDA DI TWEED

**29** Di tweed di lana con pieghe davanti e listini decorativi con bordatura e bottone. Cinturino rifinito e lampo dietro. TAGLIE: 34 - 38 - 42 - 46

### Tessuti adatti per questo look



Tweed azzurro



Tweed lurex

### Le nostre proposte

#### Tweed azzurro

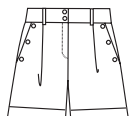
Comp.: 20% lana 20% Viscosa 60% PAC  
Larghezza: 140 cm.

#### Tweed lurex

Comp.: 100% poliestere  
Larghezza: 140 cm.



Il cartamodello che pubblichiamo è semplicemente ispirato al modello della sfilata rappresentato nella foto ed il risultato finale potrebbe non essere perfettamente conforme all'originale



## BERMUDA A VITA ALTA

**30** In tessuto jacquard di cotone, a vita alta, con pieghe davanti e tasche sagomate inserite nella cucitura dei fianchi allacciate con asole e bottoni. TAGLIE: 34 - 38 - 42 - 46

### *Tessuti adatti per questo look*



Broccato rosa



Satin elasticizzato

### *Le nostre proposte*

**Broccato rosa**  
Comp.: 100% poliestere  
Larghezza: 140 cm.

**Satin elasticizzato**  
Comp.: 97 % poliestere  
3% elasthan  
Larghezza: 140 cm.



## I CONSIGLI DELLO STYLIST

### GAMBE LUNGHE

Vuoi slanciare la silhouette? Indossa i bermuda e lascia che la delineino, segnando il girovita e lasciando invece più libere le gambe. Se vuoi un effetto ancora più esagerato, abbinali a una scarpa col tacco.



Bracciale by  
**Oscar de la Renta.**



Borsetta by  
**Valentino Garavani.**



Sandali by  
**Bottega Veneta.**

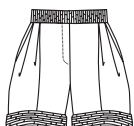




Occhiali da sole by Jacquemus.



Cappello di paglia by Gucci.



### BERMUDA CON DETTAGLI FANTASIA

**31** In drill di cotone con fasce laterali, risvolti in fondo e cinturino in ottoman di seta fantasia. Lampo davanti.

TAGLIE: 34 - 38 - 42 - 46

### Tessuti adatti per questo look



Gabardine sabbia



Lino sabbia chiaro

### Le nostre proposte

**Gabardine sabbia**  
Comp.: 67% poliestere  
33% cotone  
Larghezza: 140 cm.  
**Lino sabbia chiaro**  
Comp.: 100% lino  
Larghezza: 140 cm.



Borsa by Jimmy Choo.



Bracciale by Tous.

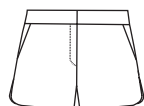


Sandali di rafia by Jimmy Choo.





Occhiali da sole  
by **Versace**.



### BERMUDA DI ECOPELLE

**32** Di ecopelle con tasche sagomate inserite nella cucitura dei fianchi, lampo davanti, cinturino chiuso con gancetti da pantalone, rotondeggianti in fondo. TAGLIE: 34 - 38 - 42 - 46

### *Tessuti adatti per questo look*



Waffle piqué curcuma



Seersucker curcuma

### *Le nostre proposte*

**Waffle piqué curcuma**  
Comp.: 100% cotone  
Larghezza: 140 cm.

**Seersucker curcuma**  
Comp.: 100% cotone  
Larghezza: 140 cm.



## I CONSIGLI DELLO STYLIST

### MIX DI STILI

La magia dei bermuda è che consentono di abbinare stili opposti per ottenere degli accostamenti eleganti e sofisticati, come si vede in questi modelli un po' casual e da spiaggia, ma con classe da vendere.



Orecchini by  
**Jil Sander**.



Borsa by  
**Saint Laurent**.



Sandali by  
**Ancient Greek Sandals**.



● *taglie forti*

# Stile e colore

APPROFITTA DEL BEL  
TEMPO PER SFOGGIARE  
CAPI LEGGERI NELLE  
TONALITÀ PIÙ DI MODA.





### BLUSA SALMONE CON MANICHE A TRE QUARTI

**33** In viscosa stropicciata, con maniche a tre quarti e collo a revers, allacciata davanti con tre bottoni.

TAGLIE: 50 - 54 - 58



### GONNA INCROCIATA CON NODO DAVANTI

**34** Abbinata alla blusa, con sormonto davanti che forma nodo drappeggiato. Lampo dietro.

TAGLIE: 50 - 54 - 58



### *Look tinta unita*

La tendenza indiscussa della stagione funziona a meraviglia in qualsiasi taglia. Scegli un colore fresco e pulito come quello che ti proponiamo. Vedrai che risultato elegante!









## BLUSA VERDE

**35** Di lino verde con tasca applicata, maniche corte, carré dietro e collo da camicia.

TAGLIE: 50 - 54 - 58



## PANTALONE NERO

**36** In crêpe di poliestere e tasche sagomate inserite nella cucitura dei fianchi. Cinturino in forma e lampo invisibile laterale.

TAGLIE: 50 - 54 - 58



### *Basic infallibili*

Investi in capi facili da abbinare, comodi e che sai che andranno sempre. Entrambi i modelli che ti proponiamo soddisfano tutti questi requisiti.



## STILE SURF



Skate  
by Zara.



Calzini  
by Zara.

Scarpe da ginnastica  
by Zara.



ECCO QUATTRO ABITI INFALLIBILI E  
FRESCHISSIMI, NEGLI STILI PIÙ DI MODA.

# Il look del cuore *per l'estate*



## FASHION LOVER



Occhiali da sole  
by **Chloé kids**.



Cappello  
by **Maison  
Michelle**.

Zaino by  
**The animals  
Observatory**.



Sandali by  
**Bonpoint**.



### ABITO DI JEANS CON SPALLINE

**37** Di denim, a vita alta, con spalline sottili, asole e bottoni. Gonna arricciata e tasche applicate. TAGLIE: 2-4 ANNI



### ABITO CON PIUME

**38** Di satin di viscosa fucsia, con spalline arricciate e passamaneria con piume sullo scollo. TAGLIE: 2-4 ANNI

**CUCITURA  
FACILE**



## CAMPESTRE CHIC

Fazzoletto  
by **Zara**.



Borsetta  
by **Zara**.



Sandali  
by **Zara**.



### ABITO SALOPETTE DI JEANS

**39** Di denim con piccole pince davanti, fianchetti e tasche applicate con listino. Chiusura lampo.

TAGLIE: 2-4 ANNI



## STILE PROVENZALE



Fazzoletto by  
**Bijou Brigitte.**

2 rametti  
by **Sklum.**



Borsa by **Mini Rodini.**



Sandali by  
**Birkenstock.**



### ABITO CREMA CON APERTURA IN VITA

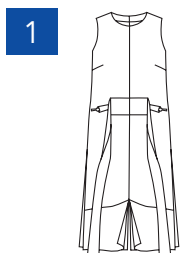
**40** Di seersucker di lino, con corpetto e gonna uniti dietro. Originale davanti con asole, impuntura elastica e cordoncino.

TAGLIE: 2-4-6 ANNI

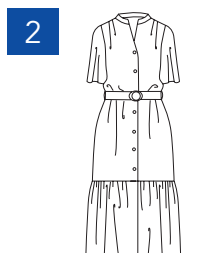


# Guida dei modelli

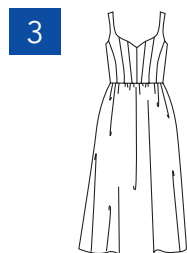
Panoramica di tutti i modelli contenuti in questo numero



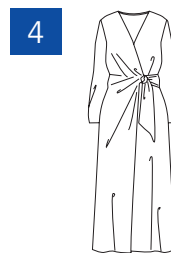
1  
Inserto 1A Blu  
T. 36-40-44-48



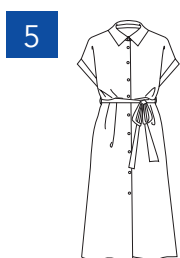
2  
Inserto 1B Blu  
T. 34-38-42-46



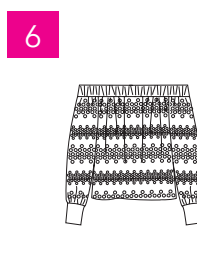
3  
Inserto 2A Blu  
T. 34-38-42-46



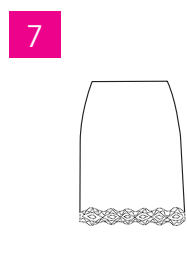
4  
Inserto 2B Blu  
T. 34-38-42-46



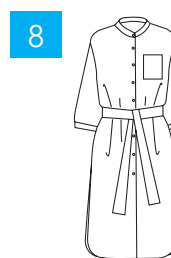
5  
Inserto 3B Blu  
T. 34-38-42-46



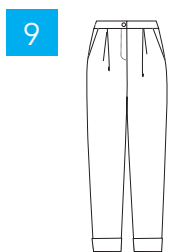
6  
Inserto 1B Fucsia  
T. 36-40-44-48



7  
Inserto 1A Fucsia  
36-40-44-48



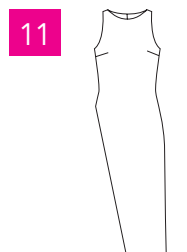
8  
Inserto 1B Azzurro  
T. 36-40-44-48



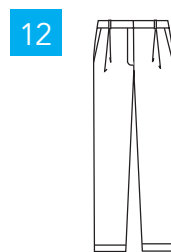
9  
Inserto 1A Azzurro  
T. 36-40-44-48



10  
Inserto 1A Arancione  
T. 36-40-44-48



11  
Inserto 2A Fucsia  
T. 36-40-44-48



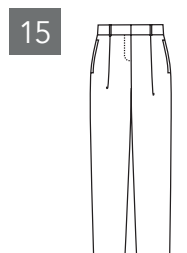
12  
Inserto 2A Azzurro  
T. 36-40-44-48



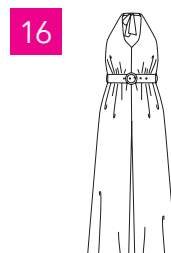
13  
Inserto 3A Blu  
T. 36-40-44-48



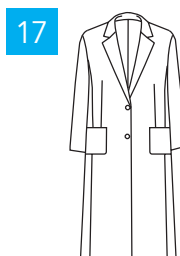
14  
Inserto 2A Arancione  
T. 36-40-44-48



15  
Inserto 1B Grigio  
T. 36-40-44-48



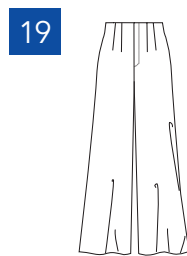
16  
Inserto 3B Fucsia  
T. 36-40-44-48



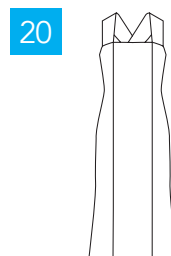
17  
Inserto 2B Azzurro  
T. 36-40-44-48



18  
Inserto 1A Verde  
T. 36-40-44-48



19  
Inserto 4A Blu  
T. 36-40-44-48



20  
Inserto 3B Azzurro  
T. 36-40-44-48



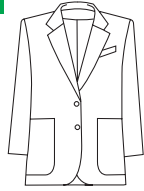
# Cartamodelli Magazine 64

21



Inserto 4A Fucsia  
T. 34-38-42-46

22



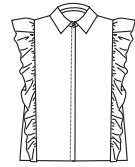
Inserto 2A Verde  
T. 34-38-42-46

23



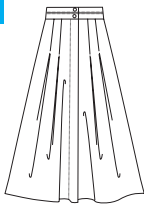
Inserto 4B Blu  
T. 34-38-42-46

24



Inserto 3A Fucsia  
T. 36-40-44-48

25



Inserto 4A Azzurro  
T. 36-40-44-48

26



Inserto 3A Azzurro  
T. 36-40-44-48

27



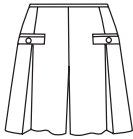
Inserto 2B Arancione  
T. 36-40-44-48

28



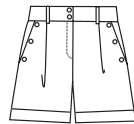
Inserto 4B Fucsia  
T. 36-40-44-48

29



Inserto 1B Arancione  
T. 34-38-42-46

30



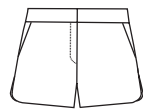
Inserto 4A Arancione  
T. 34-38-42-46

31



Inserto 3B Arancione  
T. 34-38-42-46

32



Inserto 4B Azzurro  
T. 34-38-42-46

33



Inserto 3A Arancione  
T. 50-54-58

34



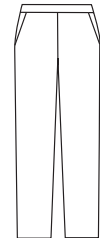
Inserto 3A Verde  
T. 50-54-58

35



Inserto 3B Verde  
T. 50-54-58

36



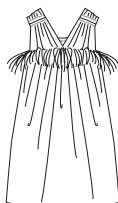
Inserto 2B Verde  
T. 50-54-58

37



Inserto 4B Arancione  
T. 2 - 4 - 6 anni

38



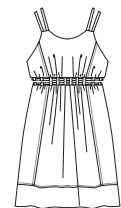
Inserto 1B Verde  
T. 2 - 4 - 6 anni

39



Inserto 4A Verde  
T. 2 - 4 - 6 anni

40



Inserto 4B Verde  
T. 2 - 4 - 6 anni



# Le nostre spiegazioni



## COME PRENDERE LE MISURE E SCEGLIERE LA PROPRIA TAGLIA

Il nostro corpo può presentare alcune differenze rispetto ai canoni standard utilizzati nell'industria dell'abbigliamento e della moda.

Quando bisogna fare la scelta della taglia si deve scegliere quella con le misure più simile alle nostre.

Nel caso fosse necessario si dovranno eseguire delle piccole modifiche sul cartamodello, come spiegato nelle istruzioni della rivista, ai paragrafi:

**TAGLIE e CONSIGLIO.**

**COSA DEVI SAPERE PRIMA DI PRENDERE LE MISURE:**

Consigli utili e necessari per prendere le misure in modo preciso e corretto:

- Indossare **indumenti aderenti e leggeri**, per impedire che si aggiungano centimetri alla misurazione
- Utilizzare il **metro da sarta** che è di tessuto plastificato,

quindi flessibile e non rigido

- Far aderire il metro al corpo e nel caso di misure di circonferenza (seno, vita e fianchi), non lo si dovrà stringere eccessivamente o tenere troppo allentato
- Generalmente si inizia prendendo le misure relative alla circonferenza, procedendo dalla parte superiore del corpo a quella inferiore. Potete aiutarvi con nastri o fettucce per evidenziare il punto vita
- È preferibile **farsi aiutare da un'altra persona** quando si devono prendere le proprie misure;
- Nelle misure di circonferenza il metro dovrà essere perfettamente parallelo al pavimento, mentre per le misure in lunghezza dovrà essere perpendicolare con angolo di 90° al suolo



# Come prendere le misure



**Altezza seno**  
Tendere il metro dal punto spalla più alto alla sporgenza seno.



**Larghezza spalla dietro**  
Tendere il metro tra la distanza dei punti più sporgenti delle spalle.



**Circonferenza seno**  
Passare il metro attorno alla sporgenza seno.



**Lunghezza vita Dietro**  
Tendere il metro dal punto spalla più alto fino alla vita.



**Larghezza dorso**  
Tendere il metro tra un'attaccatura e l'altra del braccio dietro.



**Circonferenza vita**  
Passare il metro attorno al punto più stretto della vita.



**Lunghezza vita Davanti**  
Tendere il metro dal punto spalla più alto passando per il colmo del seno fino alla vita.



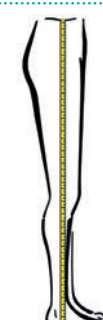
**Altezza gonna**  
Tendere il metro dal punto vita alla lunghezza desiderata.



**Circonferenza fianchi**  
Misurare la circonferenza più sporgente del fianco.



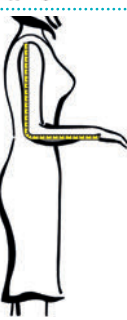
**Lunghezza gomito**  
Tendere il metro dal punto spalla più basso al gomito.



**Lunghezza pantaloni**  
Tendere il metro dal punto vita fino alla misura desiderata.



**Distanza seno**  
Tendere il metro per trovare la distanza tra la massima sporgenza del seno.



**Lunghezza manica**  
Tendere il metro dal punto spalla più basso passando per il gomito a braccio piegato fino alla misura desiderata.



**Lunghezza ginocchio**  
Tendere il metro dal punto vita alle ginocchia.

Gonne midi vita comoda  
Abiti scollo a V e spalle coperte  
per vestibilità e comfort.  
Zip e bottoni al minimo.  
**Ti vesti con un gesto.**

Scopri il design di **borse** e  
**abiti** che parla di **donne**,  
di **sostenibilità**,  
e di **disegni italiani**.

La Nani Pattern è il marchio registrato  
di Pattern Essence di Ceremigna Daniela  
P.le Parenzo 2-22, 16139 Genova

Fabric, bag and apparel  
concept design & craft.

Scopri le stoffe disegnate  
in esclusiva per ogni capo e per borse uniche.

 **La Nani Pattern**  
Mettiti comoda.

[www.LaNaniPattern.com](http://www.LaNaniPattern.com)





# Istruzioni

## Spiegazione di come estrarre un cartamodello

Nelle prossime pagine si forniscono le illustrazioni necessarie per confezionare i modelli pubblicati in questo numero. Al centro della rivista si trovano gli inserti specifici con i cartamodelli a grandezza naturale, piegati e stampati a colori fronte e retro.

### COME PRENDERE LE MISURE

Prendere le misure correttamente è fondamentale per scegliere la taglia adeguata e adattare al meglio i cartamodelli. Cerca nelle tabelle proposte la taglia che ti calza a pennello e annotala. Tieni a mano un metro a nastro, indossa indumenti stretti (un paio di collant, per esempio) o biancheria intima e prendi le misure a piedi nudi.

### TABELLA MISURE

TAGLIA	34	36	38	40	42	44	46	48
Giro seno	76	80	84	88	92	96	100	104
Giro vita	54	58	62	66	70	74	78	82
Giro fianchi	82	86	90	94	98	102	106	110
Larghezza spalle	35	36	37	38	39	40	42	44
Altezza seno	23	23,5	24	24,5	25,5	26	26,5	27,5
Altezza fianchi	17,5	18	18,5	19	19,5	20	20,5	21
Lunghezza vita davanti	42	42,5	43	43,5	44,5	45	45,5	46,5
Lunghezza vita dietro	40,5	41	41,5	42	42,5	43	43,5	44
Cavallo	61,5	63	64,5	66	67,5	69	70,5	72

### TABELLA MISURE TAGLIE FORTI

TAGLIA	50	52	54	56	58
Giro seno	114	118	122	126	130
Giro vita	100	104	108	112	116
Giro fianchi	118	122	126	130	134
Altezza seno	31	31,5	32	33	33,5
Altezza fianchi	20,5	21	21,5	22	22,5
Lunghezza vita davanti	48	48,5	49	50	50,5
Lunghezza vita dietro	44	44,5	45	46	46,5

### TABELLA MISURE BAMBINI

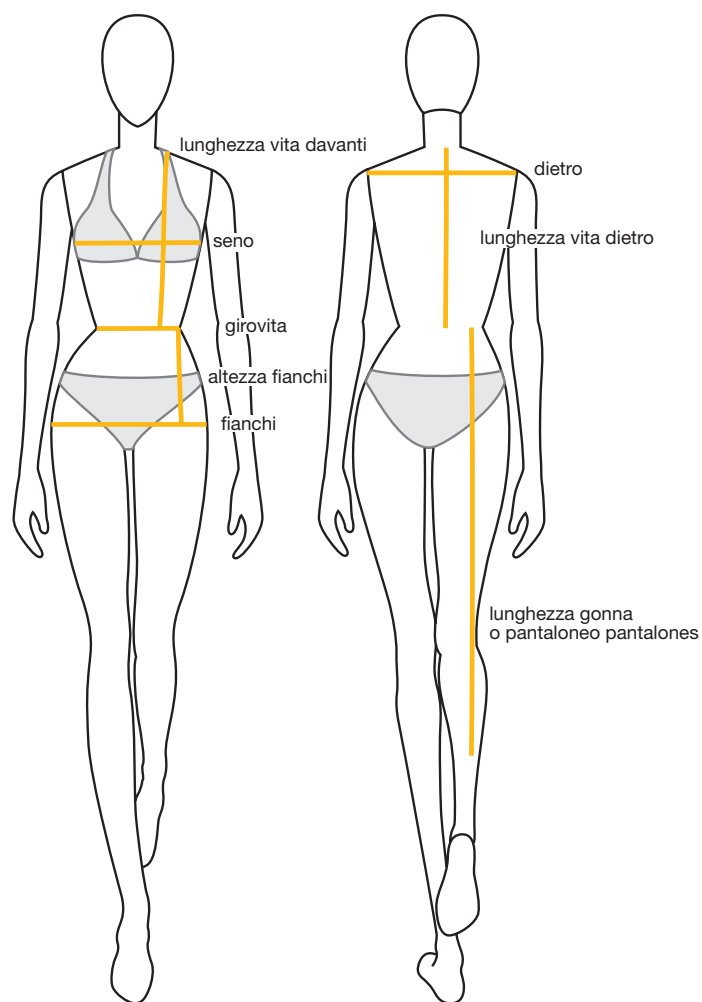
TAGLIA	2	4	6	8	10	12	14	16
Altezza	94	102	114	126	138	150	162	168
Petto	55	56	61	66	72	78	84	86
Vita	52	53	56	59	63	67	70	72
Fianchi	58	62	67	72	78	84	90	92
Lunghezza vita	23	26	29	32	35	38	41	42
Larghezza spalle	26	28	30	32	34	36	38	39

### TABELLA MISURE NEONATI

Età	3 m	6 m	9 m	12 m	18 m	24 m
Altezza	62	74	80	86	90	94
Giro petto	46	48	50	52	54	56

## Consiglio:

Chiedi aiuto per prendere le misure in modo tale da garantire la massima precisione. Non aggiungere alcun centimetro perché i cartamodelli prevedono l'ampiezza necessaria.



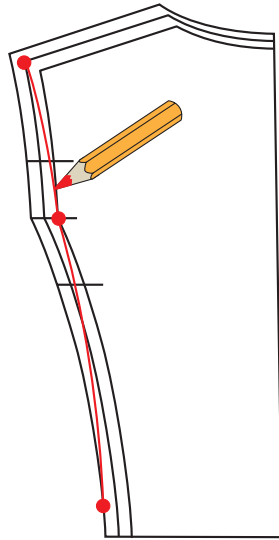
**DAVANTI**

**DIETRO**



## TAGLIE

I cartamodelli vengono forniti in tre taglie alterne. Per ottenere le taglie intermedie tracciare una linea equidistante tra la taglia inferiore e quella superiore. Ad esempio, se i cartamodelli sono disegnati nelle taglie 40-44-48 e tu indossi la taglia 42, traccia una linea tra quelle che delimitano le taglie 40 e 44. Se, invece, desideri la taglia 50 aggiungi la metà dello spazio che separa le linee delle taglie 44 e 48 all'esterno dei cartamodelli della taglia 48. Per ottenere la taglia 38 procedi allo stesso modo, disegnando la linea verso l'interno del cartamodello della taglia 40.




Se devi aumentare o ridurre una taglia specifica (ad esempio, il tuo girovita è più stretto di quello che corrisponde alla tua taglia) puoi farlo, passando da una taglia all'altra e adattando il cartamodello alle tue misure reali.

• I cartamodelli pubblicati nella nostra rivista sono calcolati in base a una statura media di 1,65 m.

## SCHEMA PER IL TAGLIO

Ogni modello è corredato da uno schema per il taglio a scala in cui si indicano tutti i cartamodelli del capo scelto con numeri correlativi, partendo dall'1, nonché i pezzi da disegnare (con le misure riportate nelle istruzioni) e/o quelli che occorre estrarre dal cartamodello (ad es. le paramonture).

• In presenza di questo simbolo  sul bordo del tessuto occorre tagliarlo facendo combaciare dritto con dritto nella stessa direzione. Occorre prestare particolare attenzione soprattutto quando si tratta di capi stampati o realizzati in velluto (liscio o a coste).

## UTILIZZO DELL'INSERTO PIEGHEVOLE

All'inizio della spiegazione di ciascun modello si indica il n. di inserto e il foglio (A o B) su cui sono disegnati i cartamodelli, contrassegnati dal corrispondente colore e dal tracciato di ciascuna taglia.

• Aprire la rivista nelle pagine centrali. Togliere le graffette di unione dell'inserto, prestando la dovuta attenzione. Separare i vari inserti e aprire quello interessato.

Nella parte superiore destra dell'inserto appare il numero di modello, il colore in cui è disegnato e il numero di pezzi che lo compongono.

I numeri di ogni pezzo sono riportati in dimensioni ben visibili sulla linea corrispondente.

• Individuare tutti i pezzi del cartamodello, orientandosi con l'ausilio dello schema per il taglio. Ripassare le linee con un evidenziatore senza dimenticare i punti di attaccatura, nonché tutti i segni e le lettere contrassegnate, utili per chiarire l'unione di alcuni pezzi. Di norma, occorre unire le lettere uguali (ovvero, la A alla A e la F alla F, ad esempio).

• Servirsi di carta velina per calcare e realizzare i cartamodelli. Confrontare con lo schema per il taglio per assicurarsi di disporre di tutti i pezzi e che questi siano corretti. Le linee dei cartamodelli che servono per tutte e tre le taglie sono disegnate con il tracciato della taglia più grande. I pezzi sovrapposti, come ad esempio tasche o passanti, sono contrassegnati da una linea continua e servono per tutte e tre le taglie. Se qualche cartamodello, per via delle sue dimensioni, dovesse essere costituito da varie parti occorre unirle lungo la linea di giunzione delimitata da asterischi (\*\*→\*).

## RIQUADRO DEI SEGNI

.....	Tracciato taglia piccola	→	Direzione del drittofilo
— — —	Tracciato taglia media	┌	Punti di attaccatura
— — —	Tracciato taglia grande	≡	Apertura/spacco
— — —	Piegare	┌	Piegare e direzione della medesima
- - - - -	Impunturare	┌	Asola
**→*	Linea di unione cartamodello (se diviso perché troppo grande)	┌	Lampo
← →	Centro davanti e dietro (se non combacia con il bordo)	○	Bottone
		┌	Posizione tasca
		┌	Gancetto o asola

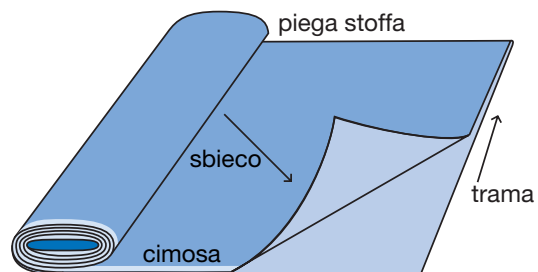
**IMPORTANTE:** Prima di tagliare il tessuto unire mediante nastro adesivo i pezzi che compongono il mezzo cartamodello di carta e provarlo sulla persona in modo tale da notare l'eventuale necessità di effettuare leggere modifiche personali.

## TAGLIO

- Si ricordi che i cartamodelli sono privi di cuciture e orli.
- Piegare il tessuto per il lungo dritto contro dritto, in drittofilo.
- Posizionare i cartamodelli sul medesimo.
- Tenere fermo il cartamodello sul tessuto con degli spilli, disegnare quindi la forma del cartamodello indicando contorno e segni con l'ausilio di una rotella da sarto o con leggeri punti e, infine, aggiungere i margini per cuciture e orli.

## Consiglio:

Se devi tagliare il cartamodello due volte (senza piegare il tessuto) è molto importante girarlo in modo tale da ottenere un lato destro e un lato sinistro.









Per appassionati di cucito e ricamo

**PFAFF**  
Perfection starts here.™

**SINGER**

**Husqvarna  
VIKING®**

the choice of market leaders  
**MADERA**

*Mettler®*

**brother®**



**Safara®**

tutto per il cucito



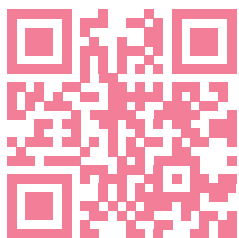
[www.safara-cucito.it](http://www.safara-cucito.it)

Una vasta selezione di marchi affidabili  
e prestigiosi come **Janome, Singer,**  
**Pfaff, Husqvarna Viking, Juki** e tanti altri.



Contattaci per ricevere il coupon sconto  
dedicato ai lettori di questa rivista!

(+39) 011 811 53 43



**Safarà Cucito®**

Angolo Via Vacchieri, Piazza Nilde Jotti  
10093 Collegno TO. [info@safara-cucito.it](mailto:info@safara-cucito.it)

@safara.cucito



393 011 3 160