

CARTAMODELLI

magazine

MARZO 2023

Abiti primaverili

- CHEMISIER MIDI
- TAGLIO IN VITA
- CORTI MORBIDI
- CON GONNA SVASATA
- DI LINEA STRETCH



40
CARTAMODELLI
A GRANDEZZA
NATURALE

BLUSE
ULTRA CHIC
CON LACCI O
VOLANT

LE PIÙ BELLE GONNE
CHE HANNO SFILATO
IN PASSERELLA

ABITI NELLE
TAGLIE
50-54-58

LOOK CHE SLANCIANO

Cartamodelli Magazine
ISSN 2533-2562
30060
9 472533 256001
Mensile N° 60
Marzo 2023 - 5,90 €
P.I. 15 febbraio 2023

COLORI

Questa è senza dubbio la parola d'ordine che meglio descrive le **tendenze della prossima stagione**. La primavera arriva carica di **colore** sotto forma di **abiti che slanciano** da sfoggiare di giorno e di sera e di **completi** composti da **bluse ultra chic** e **pantaloni che delineano la silhouette**. Inoltre, propone tonalità neutre per i **capi basic ispirati ai grandi stilisti** abbinabili con tutto, per gli **abiti più infallibili nelle taglie 50-54-58** e per i **completi più freschi per bambini e bambine**. Lasciati sedurre da tutte le **tonalità di moda**: vedrai che ti staranno da favola.

Xandra Sarret

MODELLO
DEL MESE
P. 4-5

Sommario

MARZO 2023

Modello del mese

4 **IL PANTALONE ELEGANTE**. Un modello basic, impeccabile e ultra femminile.

Moda con cartamodello

6 **ABITI CHIC**. Selezione dei tre modelli più belli da sfoggiare questa primavera.

12 **LA FORZA DEI COLORI**. Sono di moda le tonalità vivaci e allegre in look monocromatici.

18 **BASIC PER TUTTI I GIORNI**. I capi più eleganti e facili da abbinare.

22 **TENDENZE CHE SLANCIANO**. Tutti i look di moda che stanno da favola.

30 **LA GONNA CHE VA**. Ispirate alle passerelle più importanti, le gonne di cui non puoi davvero fare a meno.

34 **TAGLIE FORTI**. I tre abiti più belli da sfoggiare nelle grandi occasioni.

38 **BAMBINI. IDEE FRESCHE**. Completi per bambini e bambine che vogliono essere sempre al passo con la moda.

Figurini

42 **FIGURINI DEI CAPI**. Panoramica di tutti i modelli contenuti in questo numero.

Istruzioni

44 **SPIEGAZIONI, SCHEMI PER IL TAGLIO E FIGURINI**. Per realizzare tutti i modelli pubblicati in questo numero.

ABITI NELLE TAGLIE 50-54-58



Un chemisier stile safari, ideale da portare ogni giorno, e due look spettacolari per le uscite. P. 34-37

ABITI PRIMAVERILI



Finiture romantiche che stanno da favola, in netto contrasto con tonalità fluorescenti. Ricorda: satin di giorno e a righe se vuoi allungare il girovita. **P. 6-11**

LE GONNE CHE HANNO SFILATO



Modelli di grandi stilisti reinterpretati apposta per te. Non perderti le vere protagoniste di questa primavera: le gonne. **P. 30-33**

COMPLETI MONOCROMATICI ULTRA CHIC



Arancia acida, magenta e verde lime: ecco le tendenze della nuova stagione più accattivanti. Provale anche tu, vedrai che girorone. **P. 12-17**

IDEE FRESCHE DI MODA

P. 36-39



TENDENZE CHE SLANCIANO



Splendide bluse che stanno benissimo, pantaloni comodi che slanciano, gonne e abiti pieni di colore. **P. 22-29**

CAPI BASIC ISPIRATI ALLE GRANDI FIRME



Un trench leggero, un blazer nero, una camicia basic e un tailleur ideale. **P. 18-21**

Torna il pantalone elegante

ECCO IL CAPO MUST HAVE DI CUI NESSUNA DI NOI PUÒ FARE A MENO. QUESTO CLASSICO SI RINNOVA, METTENDO IN GIUSTA EVIDENZA LA SILHOUETTE FEMMINILE.

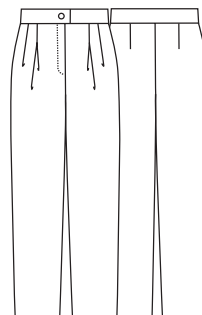


GIROVITA, FIANCHI E COSCE

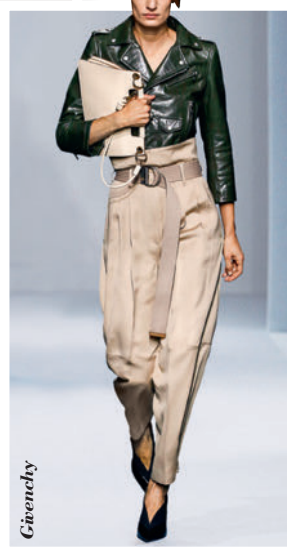
Il classico pantalone elegante punta ora sulle curve femminili. Diventa così un capo pratico e comodo che conferisce personalità. Ideale sia di

giorno che di sera, per qualsiasi occasione. Taglio in vita, pieghe che rispettano i fianchi e le cosce, lunghezza fino alla caviglia, molto sexy.

Figurino davanti e dietro



VISTO IN
PASSERELLA
Vita alta
e gambe
sagomate, in
qualsiasi tessuto.



Le nostre proposte

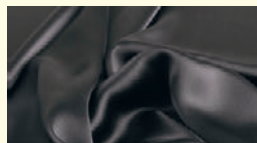
Tessuti elasticizzati per aumentare ancora di più la comodità o stoffe di lusso, come la seta naturale. Non importa il budget a tua disposizione: otterrai un risultato eccellente.



Simil pelle elasticizzata
95% poliestere e 5% elastan in tonalità nude per seguire la moda.



Satin elasticizzato 97% poliestere e 3% elastan con lucentezza e aplomb ideali.



Satin di seta nero 100% seta naturale, versione di lusso.



Crêpe di seta blu 100% seta naturale, opaco e perfetto.

Il cartamodello che pubblichiamo è semplicemente ispirato al modello della sfilata rappresentato nella foto ed il risultato finale potrebbe non essere perfettamente conforme all'originale



PANTALONE A SIGARETTA NERO

1 In crêpe nero di lusso, taglio a sigaretta, con cinturino dritto, pieghe davanti e pinces dietro, tasche inserite nelle cuciture laterali.

TAGLIE: 36 - 40 - 44 - 48

CON I TAGLI E NELLE
TONALITÀ PIÙ INCANTEVOLI,
NEI TESSUTI DESTINATI A
FARE TENDENZA.

ABITI CHIC

per la primavera



ABITO ARANCIONE CON DRAPPEGGI

2 In viscosa, con pieghe e arricciature. Gonna con baschina asimmetrica e maniche a sbuffo arricciate.

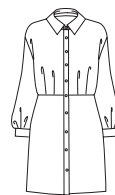
TAGLIE: 36 - 40 - 44 - 48



Particolari **+ romantici**

Le maniche a sbuffo arricciate, i drappaggi, l'ampia cintura allacciata davanti e la gonna molto ampia conferiscono all'abito un'aria romantica davvero sofisticata che contrasta con la tonalità quasi fluorescente.

Una tonalità chic che dà un'aria briosa a qualsiasi look



ABITO CHEMISIER VERDE

3 In satin, tagliato in vita, con pieghe davanti e arricciato dietro. Profilo di abbottonatura con asole e bottoni.

TAGLIE: 36 - 40 - 44 - 48



Il satin **+ protagonista**

Il satin, il raso e la seta guadagnano terreno questa stagione, abbinati sia a mise da giorno che da sera. Vedrai che facile indossare questi capi anche abbinati a tonalità allegre ed eleganti, come questo verde.

Il verde menta è un tono sofisticato e fresco







ABITO LUNGO A RIGHE

4 In popeline, con profilo per abbottonatura davanti e tre balze rettangolari arricciate sulla gonna. Maniche con polsini.

TAGLIE: 36 - 40 - 44 - 48



Chemisier **+ eleganti**

Tornano gli abiti chemisier. Questa primavera riappaiono nella loro versione più chic: lunghezza midi e tessuti di solito associati alle classiche camicie da uomo. Ebbene sì, il look boyfriend si propone in una veste del tutto nuova.

Le righe verticali slanciano e allungano il girovita

Consiglio

Le spalline imbottite sono di nuovo di moda. Scegli un modello piccolo e discreto. Vedrai che effetto: alzano le spalle e correggono la postura.

La forza dei COLORI

ARANCIONE, MAGENTA
E VERDE LIME: ECCO
LE TRE TONALITÀ
PIÙ FRESCHE DELLA
STAGIONE. FIGURONE
ASSICURATO.



Arricciature strategiche...

DELINEANO IL GIROVITA E
SLANCIANO IL CONTORNO.
PROVARE PER CREDERE!



ABITO ADERENTE

5 In raso stretch aderente, con arricciatura sul fianco, girocollo e lampo dietro. Spalline imbottite.

TAGLIE: 34 - 38 - 42 - 46

tendenza

Consiglio

I colli a fiocco conferiscono un tocco raffinato alla blusa. Ti vedrai elegantissima. Per di più, con questo look monocromatico non puoi fallire.





BLUSA FUCSIA

6 In crêpe, linea diritta, con pincers sul seno, maniche a giro con polsini, abbottonatura nascosta e collo a fiocco.

TAGLIE: 34 - 38 - 42 - 46



PANTALONE FUCSIA

7 Abbinato alla blusa, con pieghe davanti e pincers dietro. Tasche sagomate inserite nella cucitura dei fianchi e a filetto dietro, risvolti in fondo.

TAGLIE: 34 - 38 - 42 - 46

Consiglio

Il **neoprene** è un tessuto che va molto soprattutto quando si vuole ottenere un look impeccabile, moderno e senza rughe. Con le tonalità **fluorescenti** è particolarmente di effetto.





Spacchi originali...

POSTI NEI PUNTI GIUSTI,
SONO PRATICI
E MOLTO CHIC.



SMANICATO IN NEOPRENE

8 In neoprene lime, semiaderente, con collo a barchetta, fianchetto e spacco davanti. Spalle curve.

**CUCITURA
FACILE**

TAGLIE: 34 - 38 - 42 - 46



PANTALONE IN NEOPRENE

9 Abbinato allo smanicato, a sigaretta, con cinturino in forma e tasche sagomate nei fianchi davanti.

TAGLIE: 34 - 38 - 42 - 46

Gabardine

BASIC

per tutti i giorni

TUTTI I CAPI
ASSOLUTAMENTE
INDISPENSABILI
IN QUALSIASI
GUARDARROBA,
CHE VANNO SU
TUTTO.



SOPRABITO

10 In gabardine di poliestere, con lampo, spacchi laterali, cappuccio e manica mista raglan-a giro.

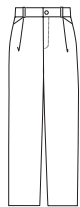
TAGLIE: 36 - 40 - 44 - 48



CAMICIA IN SEERSUCKER

11 In seersucker di cotone, fondo rotondeggiante sui lati, collo da camicia, maniche con polsini e tasca.

TAGLIE: 36 - 40 - 44 - 48



PANTALONE IN TWILL

12 In twill di cotone, con pieghe, cinturino dritto con passanti, tasche sagomate inserite nella cucitura dei fianchi e a doppio filetto dietro.

TAGLIE: 36 - 40 - 44 - 48



Camicia di seersucker

● *moda firmata*



BLAZER JASPÉ

13 In lana jaspé,
con maniche a due pezzi e
collo a rever, tasche
a doppio filetto e
allacciatura in vita
con un unico bot-
tone.

TAGLIE: 36 - 40 - 44 - 48

Blazer nero



CAMICIA SPORTIVA

14 In popeline di cotone, maniche corte, collo a revers, tasche applicate con piega e patte.

TAGLIE: 36 - 40 - 44 - 48



GIACCA DI TAILLEUR

15 In twill di cotone, semiauderente con tasche a doppio filetto, maniche a due pezzi e collo a revers.

TAGLIE: 36 - 40 - 44 - 48



PANTALONE DI TAILLEUR

16 Nello stesso tessuto, linea dritta con tasche sagomate nella cucitura dei fianchi, cinturino in forma senza passanti..

TAGLIE: 36 - 40 - 44 - 48



Tailleur

Tendenze che SLANCIANO

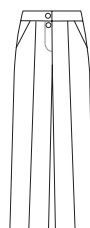
LE MISE CHE
SARANNO PIÙ DI
MODA QUESTA
PRIMAVERA E CHE
RISALTERANNO AL
MASSIMO QUALSIASI
SILHOUETTE.



BLUSA CON VOLANT

17 In voile di cotone, con originali volant sui davanti e sulle maniche, collo da camicia con listino.

TAGLIE: 36 - 40 - 44 - 48



PANTALONE CON DUE BOTTONI

18 In crêpe di poliestere, con nervature davanti e finte tasche impunturate, cinturino in forma.

TAGLIE: 36 - 40 - 44 - 48



ABITO TRAFORATO
FUCSIA

19 In pizzo Sangallo traforato,
con profonda scollatura
a V dietro e a cuore davanti
Manica-volant e cintura.

TAGLIE: 36 - 40 - 44 - 48









BLUSA A POIS

20 In misto lino cotone, scollatura profonda davanti, fascia aderente in vita annodata a fiocco dietro e maniche con polsini..

TAGLIE: 36 - 40 - 44 - 48



ABITO MARRONE

21 In lino, con tagli originali, spalline con conteria in legno e gonna dritta con spacco.

TAGLIE: 36 - 40 - 44 - 48



CUCITURA
FACILE

TOP ROMANTICO

22 In pizzo di cotone con girocollo, apertura dietro e graziose rouches che formano le maniche.

TAGLIE: 36 - 40 - 44 - 48



PANTALONE A QUADRETTI VICHY

23 In cotone stretch a quadretti Vichy nude, con pince dietro e nervatura davanti a mo' di riga. Con cinturino.

TAGLIE: 36 - 40 - 44 - 48





CAMICIA STAMPATA

24 In crepon di poliestere, lunghezza fino in vita, collo a revers, maniche con polsini e volant-laccio in fondo.

TAGLIE: 36 - 40 - 44 - 48



CUCITURA
FACILE

GONNA PLISSÉ

25 In raso verde smeraldo, con plissettatura soleil, lampo dietro, cinturino dritto chiuso con gancetti da pantalone.

TAGLIE: 36 - 40 - 44 - 48



La gonna

che va di moda

TI PROPONIAMO I MODELLI DI GONNA CHE ANDRANNO PER LA MAGGIORE LA PROSSIMA STAGIONE. QUAL È IL TUO PREFERITO?

Altri tessuti per la gonna



Crêpe giallo pallido



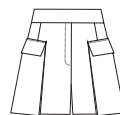
Crêpe crema

Vi proponiamo questi tessuti:

Crêpe di poliestere:
Comp.: 100% poliestere
Larghezza: 140 cm.



Corta e svasata



MINIGONNA PANTALONE CON MAXI TASCHE

26 In crêpe, maxi tasche sovrapposte con soffietto laterale giallo. Vita rifinita con paramonture e lampo davanti.

TAGLIE: 34 - 38 - 42 - 46



Cappello di paglia by **Valentino**.



Borsa rosa by **Miu Miu**.



Orecchini by **Kate Spades**.



Sandali dorati by **Zara**.

Asimmetrica lunghezza midi



GONNA MIDI

27 In viscosa con fascia drappeggiata in satin damascato. Cuciture asimmetriche per conferire ampiezza al fondo asimmetrico.

TAGLIE: 34 - 38 - 42 - 46

Altre idee per questo look



Viscosa liscia beige



Broccato mini dorato

Vi proponiamo questi tessuti:

Viscosa liscia beige:
Comp.: 100% viscosa
Larghezza: 140 cm.

Broccato mini dorato:
Comp.: 100% poliestere
Larghezza: 140 cm.

Il cartamodello che pubblichiamo è semplicemente ispirato al modello della sfilata rappresentato nella foto ed il risultato finale potrebbe non essere perfettamente conforme all'originale

I CONSIGLI DELLO STYLIST

PROTAGONISTE

Le gonne giustamente vogliono essere protagoniste e rivendicano finiture originali che richiamino l'attenzione, come maxi tasche e asimmetrie di spiccata creatività. Viva le differenze!



Occhiali da sole by **Prada**.



Borsa by **Balenciaga**.



Anello by **Alexander McQueen**.



Stivali stile motociclista con tasche rimovibili by **Prada**.

Con spacchi molto sexy

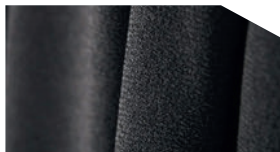


GONNA NERA

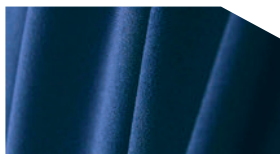
28 In crêpe satin lato opaco, con catena fantasia davanti e profondo spacco. Chiusura dietro e vita rifinita con paramonture.

TAGLIE: 34 - 38 - 42 - 46

Altri tessuti per la gonna



Crêpe opaco nero



Crêpe opaco blu

Vi proponiamo questi tessuti:

Crêpe opaco:
Comp.: 100% poliestere
Larghezza: 140 cm.



Cerchietto by Louis Vuitton.



Orecchini by Swarovski.

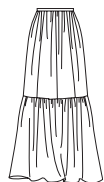


Borsa di vinile by Louis Vuitton.



Sandali by Zara.

Lunghissima e stampata



CUCITURA FACILE

GONNA LUNGA FANTASIA

29 In voile di seta, composta da otto teli e volant aricciato in fondo. Cinturino di raso nero con lampo dietro.

TAGLIE: 34 - 38 - 42 - 46

Altre idee per la stampa



Voile a fiori viola



Voile a fiori rosa

Vi proponiamo questi tessuti:

Voile:
Comp.: 100% seta naturale
Larghezza: 140 cm.



I CONSIGLI DELLO STYLIST

LUNGHEZZE GIOVANI

Le gonne lunghe fino sotto il ginocchio ringiovanisco. Per ottenere questo effetto puntano su spacchi particolarmente sexi, finiture rock e stampe grandi e vistose.



Orecchini e collana by Chanel.



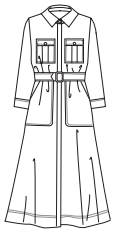
Borsa turchese by The Attico.



Scarpe eleganti con zeppa by Valentino.

Abiti infallibili

UNO CHEMISIER DA
GIORNO, UN ABITO CON
MANICHE A SBUFFO PER
LE GRANDI OCCASIONI
E UN OUTFIT SEXY DA
TOGLIERE IL FIATO.



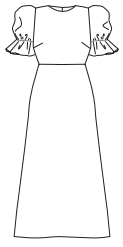
ABITO SAFARI

30 In popeline, con corpino aderente e gonna ampia. Taglio in vita con baschina dietro.

TAGLIE: 50 - 54 - 58



● *taglie forti*



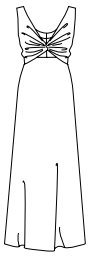
ABITO FANTASIA
CON MANICHE
A SBUFFO

31 In satin di cotone stampato, maniche a sbuffo con arricciatura e bottoni dietro.

CUCITURA FACILE

TAGLIE: 50 - 54 - 58





ABITO ROSSO

32 In raso goffrato, con corpino aderente, nodo davanti e gonna ampia. Taglio in vita.

TAGLIE: 50 - 54 - 58



BLAZER PERLA

33 In raso, linea dritta, con fianchetti, tasche a doppio filetto, maniche a due pezzi e collo a revers.

TAGLIE: 50 - 54 - 58



bambini

Idee fresche

UN ABITO ROMANTICO DALL'ARIA VINTAGE
CHE TI CATAPULTERÀ IN UN'ALTRA EPOCA.



Basco di lana
mohair by
Bon Point.



Fibbiette dorate
by **Monnalisa.**



ABITO
ROMANTICO

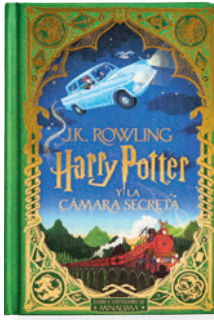
34 In voile
di seta
con strass, balze
arricciate e carré
davanti e dietro.
Colletto da bebè e
maniche arriccia-
te. TAGLIE: 4-6-8 ANNI



Zainetto con
fate by **Gucci.**

Stivaletti in pelle di
daino by **Galluci.**





Romanzo di Harry Potter by Zara Home.



CAMICIA STAMPATA A RIGHE

35 In drill di cotone stampato, con profilo per abbottonatura davanti, tasche applicate, maniche con polsini e collo da camicia. TAGLIE: 4-6-8 ANNI



CUCITURA FACILE

BERMUDA VERDI

36 In drill di cotone verde, con tasche sagomate inserite nella cucitura dei fianchi davanti, baschina dietro e cinturino ariccciato con elastico. TAGLIE: 4-6-8 ANNI



Scarpe da ginnastica by Golden Goose.

OMAGGIO AI FUMETTI DI TOPOLINO CON STAMPE DIVERTENTI PER SPLENDIDI LOOK DA BIMBO.



Occhiali da vista tondi by Izipi.



Mono pattino con cestino by Banwood.



TONALITÀ ALLEGRE COME IL SENAPE PER DARE LUCE A UN COMPLETO PASSEPARTOUT



Occhiali da sole junior by **Ray Ban**.



Console gialla by **Nintendo**.



Scarpe da ginnastica by **Adidas**.



Sciarpa con loghi by **Gucci**.



CAMICIA DI LINO

37 In lino color senape, con carré dietro, maniche con polsini, profilo davanti con bottoni e collo da camicia con listino. TAGLIE: 4-6-8 ANNI



CUCITURA FACILE

BERMUDA CON RISVOLTO

38 In drill di cotone, con tasche applicate davanti, cinturino con elastico e cordoncino annodato. Risvolti in fondo. TAGLIE: 4-6-8 ANNI

VOLANT E STAMPE TRIBALI IN PERFETTA SINTONIA PER UNO STILE CHIC ULTRA MODERNO.

Rametti secchi decorativi by Sklum.



CUCITURA FACILE

BOLERO

39 In seta, senza collo, con forma rotondeggiante davanti e allacciatura con un bottone. Sfondopiega su maniche e dietro. TAGLIE: 4-6-8 ANNI



CUCITURA FACILE

ABITO A VITA ALTA

40 In viscosa, a vita alta, con volant arricciati sul corpino e gonna arricciata con volant in fondo. Chiusura a goccia davanti. TAGLIE: 4-6-8 ANNI

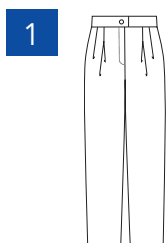


Scarpe in velluto by Zara.

Calzini lunghi by Zara.

Guida dei modelli

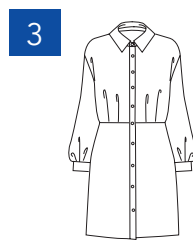
Panoramica di tutti i modelli contenuti in questo numero



1
Inserto 1A Blu
T. 36-40-44-48



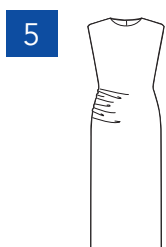
2
Inserto 1A Fucsia
T. 36-40-44-48



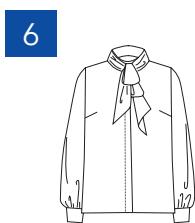
3
Inserto 2B Blu
T. 36-40-44-48



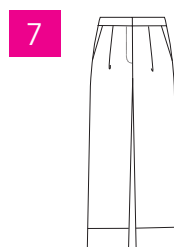
4
Inserto 3A Blu
T. 36-40-44-48



5
Inserto 1B Blu
T. 34-38-42-46



6
Inserto 2A Blu
T. 34-38-42-46



7
Inserto 2B Fucsia
T. 34-38-42-46



8
Inserto 1B Fucsia
T. 34-38-42-46



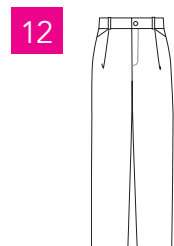
9
Inserto 1A Azzurro
T. 34-38-42-46



10
Inserto 3A Fucsia
T. 36-40-44-48



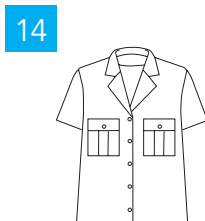
11
Inserto 3B Blu
T. 36-40-44-48



12
Inserto 2A Fucsia
T. 36-40-44-48



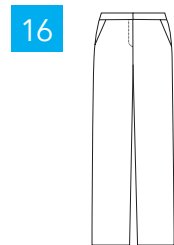
13
Inserto 4B Blu
T. 36-40-44-48



14
Inserto 2B Azzurro
T. 36-40-44-48



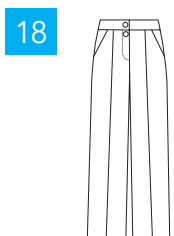
15
Inserto 4A Blu
T. 36-40-44-48



16
Inserto 3A Azzurro
T. 36-40-44-48



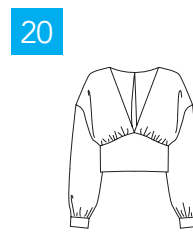
17
Inserto 3B Fucsia
T. 36-40-44-48



18
Inserto 3B Azzurro
T. 36-40-44-48



19
Inserto 4A Fucsia
T. 36-40-44-48



20
Inserto 1B Azzurro
T. 36-40-44-48

Cartamodelli Magazine 60

21



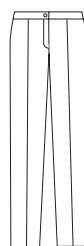
Inserto 3B Arancione
T. 36-40-44-48

22



Inserto 1B Arancione
T. 36-40-44-48

23



Inserto 4A Azzurro
T. 36-40-44-48

24



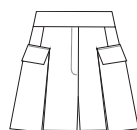
Inserto 3A Arancione
T. 36-40-44-48

25



Cartamodello nello
schema per il taglio

26



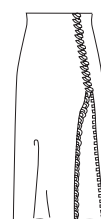
Inserto 3A Verde
T. 34-38-42-46

27



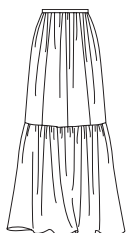
Inserto 2B Arancione
T. 34-38-42-46

28



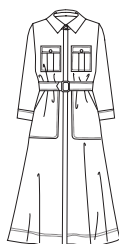
Inserto 4A Arancione
T. 34-38-42-46

29



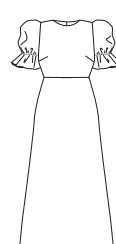
Inserto 2A Azzurro
T. 34-38-42-46

30



Inserto 2A Arancione
T. 50-54-58

31



Inserto 2B Verde
T. 50-54-58

32



Inserto 4B Fucsia
T. 50-54-58

33



Inserto 1A Arancione
T. 50-54-58

34



Inserto 4A Verde
T. 4-6-8 anni

35



Inserto 1B Verde
T. 4-6-8 anni

36



Inserto 4B Azzurro
T. 4-6-8 anni

37



Inserto 4B Arancione
T. 4-6-8 anni

38



Inserto 1A Verde
T. 4-6-8 anni

39



Inserto 2A Verde
T. 4-6-8 anni

40



Inserto 4B Verde
T. 4-6-8 anni

Le nostre spiegazioni



COME PRENDERE LE MISURE E SCEGLIERE LA PROPRIA TAGLIA

Il nostro corpo può presentare alcune differenze rispetto ai canoni standard utilizzati nell'industria dell'abbigliamento e della moda.

Quando bisogna fare la scelta della taglia si deve scegliere quella con le misure più simile alle nostre.

Nel caso fosse necessario si dovranno eseguire delle piccole modifiche sul cartamodello, come spiegato nelle istruzioni della rivista, ai paragrafi:

TAGLIE e **CONSIGLIO**.

COSA DEVI SAPERE PRIMA DI PRENDERE LE MISURE:

Consigli utili e necessari per prendere le misure in modo preciso e corretto:











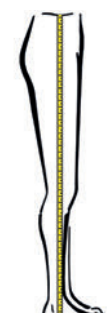

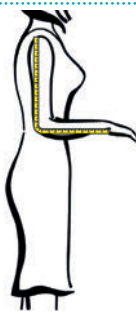

- Indossare **indumenti aderenti e leggeri**, per impedire che si aggiungano centimetri alla misurazione
- Utilizzare il **metro da sarta** che è di tessuto plastificato,

quindi flessibile e non rigido

- Far aderire il metro al corpo e nel caso di misure di circonferenza (seno, vita e fianchi), non lo si dovrà stringere eccessivamente o tenere troppo allentato
- Generalmente si inizia prendendo le misure relative alla circonferenza, procedendo dalla parte superiore del corpo a quella inferiore. Potete aiutarvi con nastri o fettucce per evidenziare il punto vita
- È preferibile **farsi aiutare da un'altra persona** quando si devono prendere le proprie misure;
- Nelle misure di circonferenza il metro dovrà essere perfettamente parallelo al pavimento, mentre per le misure in lunghezza dovrà essere perpendicolare con angolo di 90° al suolo



Come prendere le misure

		<p>Altezza seno Tendere il metro dal punto spalla più alto alla sporgenza seno.</p>		<p>Larghezza spalla dietro Tendere il metro tra la distanza dei punti più sporgenti delle spalle.</p>	
	<p>Circonferenza seno Passare il metro attorno alla sporgenza seno.</p>		<p>Larghezza vita Dietro Tendere il metro dal punto spalla più alto fino alla vita.</p>		<p>Larghezza dorso Tendere il metro tra un'attaccatura e l'altra del braccio dietro.</p>
	<p>Circonferenza vita Passare il metro attorno al punto più stretto della vita.</p>		<p>Larghezza vita Davanti Tendere il metro dal punto spalla più alto passando per il colmo del seno fino alla vita.</p>		<p>Altezza gonna Tendere il metro dal punto vita alla lunghezza desiderata.</p>
	<p>Circonferenza fianchi Misurare la circonferenza più sporgente del fianco.</p>		<p>Lunghezza gomito Tendere il metro dal punto spalla più basso al gomito.</p>		<p>Lunghezza pantaloni Tendere il metro dal punto vita fino alla misura desiderata.</p>
	<p>Distanza seno Tendere il metro per trovare la distanza tra la massima sporgenza del seno.</p>		<p>Lunghezza manica Tendere il metro dal punto spalla più basso passando per il gomito a braccio piegato fino alla misura desiderata.</p>		<p>Lunghezza ginocchio Tendere il metro dal punto vita alle ginocchia.</p>

Istruzioni

Spiegazione di come estrarre un cartamodello

Nelle prossime pagine si forniscono le illustrazioni necessarie per confezionare i modelli pubblicati in questo numero. Al centro della rivista si trovano gli inserti specifici con i cartamodelli a grandezza naturale, piegati e stampati a colori fronte e retro.

COME PRENDERE LE MISURE

Prendere le misure correttamente è fondamentale per scegliere la taglia adeguata e adattare al meglio i cartamodelli. Cerca nelle tabelle proposte la taglia che ti calza a pennello e annotala. Tieni a mano un metro a nastro, indossa indumenti stretti (un paio di collant, per esempio) o biancheria intima e prendi le misure a piedi nudi.

TABELLA MISURE

TAGLIA	34	36	38	40	42	44	46	48
Giro seno	76	80	84	88	92	96	100	104
Giro vita	54	58	62	66	70	74	78	82
Giro fianchi	82	86	90	94	98	102	106	110
Larghezza spalle	35	36	37	38	39	40	42	44
Altezza seno	23	23,5	24	24,5	25,5	26	26,5	27,5
Altezza fianchi	17,5	18	18,5	19	19,5	20	20,5	21
Lunghezza vita davanti	42	42,5	43	43,5	44,5	45	45,5	46,5
Lunghezza vita dietro	40,5	41	41,5	42	42,5	43	43,5	44
Cavallo	61,5	63	64,5	66	67,5	69	70,5	72

TABELLA MISURE TAGLIE FORTI

TAGLIA	50	52	54	56	58
Giro seno	114	118	122	126	130
Giro vita	100	104	108	112	116
Giro fianchi	118	122	126	130	134
Altezza seno	31	31,5	32	33	33,5
Altezza fianchi	20,5	21	21,5	22	22,5
Lunghezza vita davanti	48	48,5	49	50	50,5
Lunghezza vita dietro	44	44,5	45	46	46,5

TABELLA MISURE BAMBINI

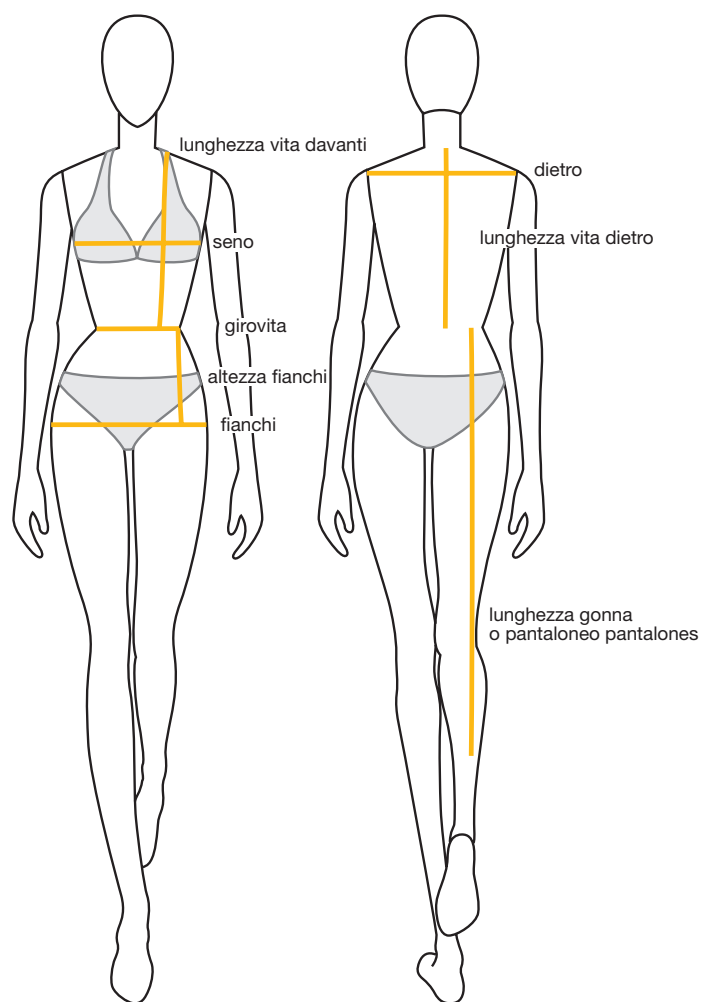
TAGLIA	2	4	6	8	10	12	14	16
Altezza	94	102	114	126	138	150	162	168
Petto	55	56	61	66	72	78	84	86
Vita	52	53	56	59	63	67	70	72
Fianchi	58	62	67	72	78	84	90	92
Lunghezza vita	23	26	29	32	35	38	41	42
Larghezza spalle	26	28	30	32	34	36	38	39

TABELLA MISURE NEONATI

Età	3 m	6 m	9 m	12 m	18 m	24 m
Altezza	62	74	80	86	90	94
Giro petto	46	48	50	52	54	56

Consiglio:

Chiedi aiuto per prendere le misure in modo tale da garantire la massima precisione. Non aggiungere alcun centimetro perché i cartamodelli prevedono l'ampiezza necessaria.

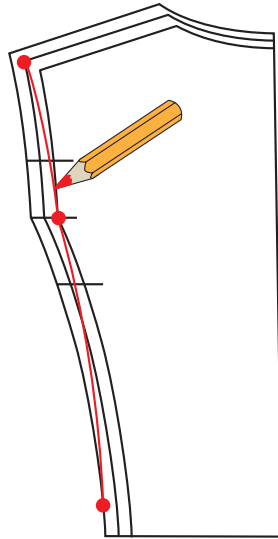


DAVANTI

DIETRO

TAGLIE

I cartamodelli vengono forniti in tre taglie alterne. Per ottenere le taglie intermedie tracciare una linea equidistante tra la taglia inferiore e quella superiore. Ad esempio, se i cartamodelli sono disegnati nelle taglie 40-44-48 e tu indossi la taglia 42, traccia una linea tra quelle che delimitano le taglie 40 e 44. Se, invece, desideri la taglia 50 aggiungi la metà dello spazio che separa le linee delle taglie 44 e 48 all'esterno dei cartamodelli della taglia 48. Per ottenere la taglia 38 procedi allo stesso modo, disegnando la linea verso l'interno del cartamodello della taglia 40.




Se devi aumentare o ridurre una taglia specifica (ad esempio, il tuo girovita è più stretto di quello che corrisponde alla tua taglia) puoi farlo, passando da una taglia all'altra e adattando il cartamodello alle tue misure reali.

• I cartamodelli pubblicati nella nostra rivista sono calcolati in base a una statura media di 1,65 m.

SCHEMA PER IL TAGLIO

Ogni modello è corredato da uno schema per il taglio a scala in cui si indicano tutti i cartamodelli del capo scelto con numeri correlativi, partendo dall'1, nonché i pezzi da disegnare (con le misure riportate nelle istruzioni) e/o quelli che occorre estrarre dal cartamodello (ad es. le paramonture).

• In presenza di questo simbolo  sul bordo del tessuto occorre tagliarlo facendo combaciare dritto con dritto nella stessa direzione. Occorre prestare particolare attenzione soprattutto quando si tratta di capi stampati o realizzati in velluto (liscio o a coste).

UTILIZZO DELL'INSERTO PIEGHEVOLE

All'inizio della spiegazione di ciascun modello si indica il n. di inserto e il foglio (A o B) su cui sono disegnati i cartamodelli, contrassegnati dal corrispondente colore e dal tracciato di ciascuna taglia.

• Aprire la rivista nelle pagine centrali. Togliere le graffette di unione dell'inserto, prestando la dovuta attenzione. Separare i vari inserti e aprire quello interessato.

Nella parte superiore destra dell'inserto appare il numero di modello, il colore in cui è disegnato e il numero di pezzi che lo compongono.

I numeri di ogni pezzo sono riportati in dimensioni ben visibili sulla linea corrispondente.

• Individuare tutti i pezzi del cartamodello, orientandosi con l'ausilio dello schema per il taglio. Ripassare le linee con un evidenziatore senza dimenticare i punti di attaccatura, nonché tutti i segni e le lettere contrassegnate, utili per chiarire l'unione di alcuni pezzi. Di norma, occorre unire le lettere uguali (ovvero, la A alla A e la F alla F, ad esempio).

• Servirsi di carta velina per calcare e realizzare i cartamodelli. Confrontare con lo schema per il taglio per assicurarsi di disporre di tutti i pezzi e che questi siano corretti. Le linee dei cartamodelli che servono per tutte e tre le taglie sono disegnate con il tracciato della taglia più grande. I pezzi sovrapposti, come ad esempio tasche o passanti, sono contrassegnati da una linea continua e servono per tutte e tre le taglie. Se qualche cartamodello, per via delle sue dimensioni, dovesse essere costituito da varie parti occorre unirle lungo la linea di giunzione delimitata da asterischi (**→*).

RIQUADRO DEI SEGNI

.....	Tracciato taglia piccola	→	Direzione del drittofilo
— · —	Tracciato taglia media	┌	Punti di attaccatura
— — —	Tracciato taglia grande	≡	Apertura/spacco
— — —	Piegare	┌	Piegare e direzione della medesima
- - - -	Impunturare	┌	Asola
**→*	Linea di unione cartamodello (se diviso perché troppo grande)	▴	Lampo
← →	Centro davanti e dietro (se non combacia con il bordo)	○	Bottone
		┌	Posizione tasca
		└	Gancetto o asola

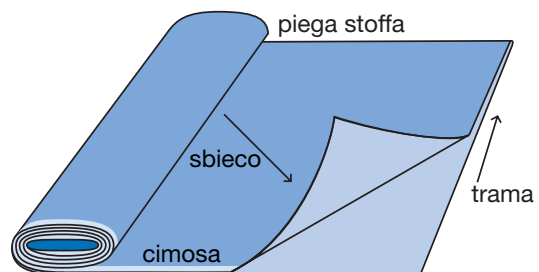
IMPORTANTE: Prima di tagliare il tessuto unire mediante nastro adesivo i pezzi che compongono il mezzo cartamodello di carta e provarlo sulla persona in modo tale da notare l'eventuale necessità di effettuare leggere modifiche personali.

TAGLIO

- Si ricordi che i cartamodelli sono privi di cuciture e orli.
- Piegare il tessuto per il lungo dritto contro dritto, in drittofilo.
- Posizionare i cartamodelli sul medesimo.
- Tenere fermo il cartamodello sul tessuto con degli spilli, disegnare quindi la forma del cartamodello indicando contorno e segni con l'ausilio di una rotella da sarto o con leggeri punti e, infine, aggiungere i margini per cuciture e orli.

Consiglio:

Se devi tagliare il cartamodello due volte (senza piegare il tessuto) è molto importante girarlo in modo tale da ottenere un lato destro e un lato sinistro.





E.VA ONLUS
334 5369630

CENTRO TERRITORIALE ANTIVIOLENZA

SERVIZIO SPECIALISTICO GRATUITO DI CONSULENZA E ASSISTENZA PROFESSIONALE
Assistenza telefonica H24

ORARI DI APERTURA SPORTELLI AL PUBBLICO

BUSTO ARSIZIO (VA)
VIA ALBERTO DA GIUSSANO, 12
DAL LUNEDÌ AL VENERDÌ
DALLE 9:00 ALLE 12:00

GALLARATE (VA)
VIA FERRARIS, 9
MARTEDÌ DALLE 14:30 ALLE 17:30
MERCOLEDÌ DALLE 9:00 ALLE 12:00

15 22 NUMERO NAZIONALE ANTIVIOLENZA E STALKING
attivo 24h su 24 - 365 giorni l'anno

IBAN

IT 61M084 0420 2000 0000 0803 774

BCC-BANCA DI CREDITO COOPERATIVO DI BUSTO GAROLFO E BUGUGGIATE-FILIALE DI LEGNANO
CF 90042020124

e-mail: info@evaonlus.it
www.evaonlus.it

Centroantiviolenza E.VA onlus
centro_antiviolenza_

