

CARTAMODELLI

magazine

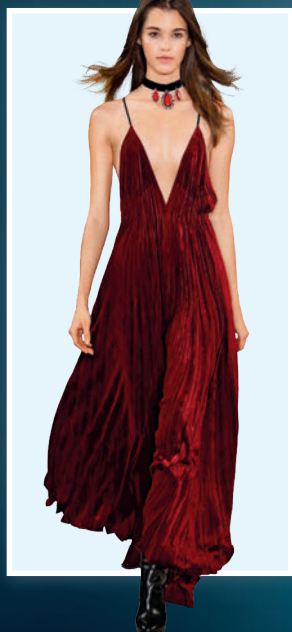
GENNAIO 2023

GIACCHE
E GONNE MIDI
NELLE TAGLIE
50-54-58

BLISE CHIC E ABITI
DA GIORNO

CAPIS BASIC
ISPIRATI
ALLE GRANDI
FIRME

Abiti
per le feste



40
CARTAMODELLI
A GRANDEZZA
NATURALE

MODA
BAMBINI
LOOK PER LE
FESTE
2-4-6 ANNI

LA GONNA
PANTALONE:
IL MUST
INFALLIBILE



Cartamodelli Magazine

PI. 15 dicembre 2022

Mensile N° 58
Gennaio 2023 - 5,90 €

MODA INVERNALE

CAPPOTTI • COMPLETI IN TWEED • GONNE MIDI

Capodanno

Le nostre lettrici **se ne intendono** di moda, ecco perché in Cartamodelli Magazine cerchiamo di offrire loro sempre le **migliori tendenze, i capi basic più utili e i modelli di maggiore impatto**, ma **portabili e facili da abbinare. Abiti e cappotti** splendidi sia di giorno che di sera, **moda ispirata alle grandi firme** per rinnovare il guardaroba, **abiti da sera ispirati a quelli dei grandi stilisti** per fare un figurone, **le proposte più chic nelle taglie 50-54-58 e moda bambini**: insomma, ti proponiamo il meglio per iniziare il 2023 con grande classe.

Xandra Sarret

MODELLO
DEL MESE
P. 4-5

Sommario

DICEMBRE 2022

Modello del mese

- 4 **LA MORBIDEZZA DEL VELLUTO.** Scollature décolleté, velluto e grandi ampiezze: ecco le parole d'ordine di queste feste.

Moda con cartamodello

- 6 **TWEED SOFISTICATO.** Giacche, un completo e due gonne trendy di classe.
- 12 **ABITIE CAPPOTTI.** Completi molto eleganti, ideali sia di giorno che di sera.
- 22 **CAPI CHIAVE.** I nuovi capi basic di cui non puoi fare a meno per essere alla moda.
- 28 **ABITI DA CAPODANNO.** Modelli top da passerella interpretati apposta per te.
- 32 **TAGLIE FORTI. GIACCHE E GONNE CHIC.** Look urban che stanno da favola.
- 36 **BAMBINI. MODA PER LE FESTE.** Capi facili da confezionare e splendidi, ideali per Natale.

Figurini

- 40 **FIGURINI DEI CAPI.** Panoramica di tutti i modelli contenuti in questo numero.

Istruzioni

- 42 **SPIEGAZIONI, SCHEMI PER IL TAGLIO E FIGURINI.** Per realizzare tutti i modelli pubblicati in questo numero.

LOOK NELLE TAGLIE 50-54-58



Gonne midi, giacche molto eleganti e una blusa basic infallibile. P. 32-35

NUOVE TENDENZE INFALLIBILI



Giacche di grande classe, gonne e pantaloni originali, quadri scozzesi, verde militare, blu cobalto, maxi fiocchi, ... P. 6-10

ABITI DA SERA PER CAPODANNO



Interpretiamo i modelli che i grandi stilisti hanno proposto durante le sfilate. Perché anche tu ti meriti di fare un figurone durante le uscite serali. P. 28-31

MODA BAMBINI PER LE FESTE P. 36-39



MODA ISPIRATA ALLE GRANDI FIRME



I capi *must have* che ti consentiranno di aggiornare il tuo guardaroba con novità pratiche e chic. P. 22-27

ABITI DA SERA E DA GIORNO E CAPPOTTI TRENDY



Modelli che slanciano la silhouette, colori e tessuti di moda, cappotti splendidi e contemporanei per portare il tuo stile quotidiano a un livello superiore: cosa aspetti? P. 12-21

La morbidezza del velluto

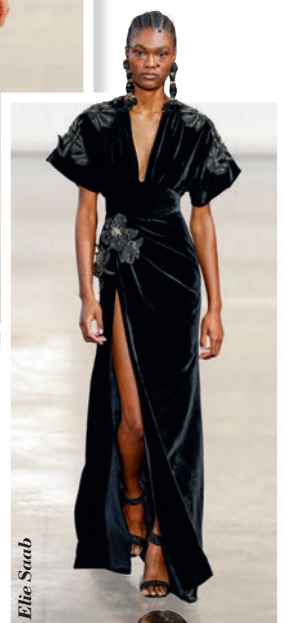
ECCO LA SOLUZIONE PIÙ CALDA, ELEGANTE E LUMINOSA, DI CUI NON PUOI PROPRIO FARE A MENO QUANDO ESCI. IL VELLUTO NON DELUDE MAI.



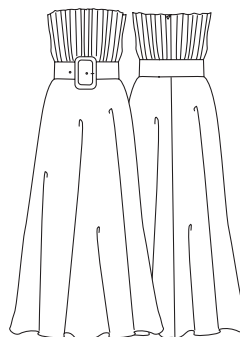
L'ABITO INFALLIBILE

Per fare colpo è fondamentale sentirsi comode e belle. Ebbene, con questo abito non hai nulla da temere. Il magnifico aplomb, il colore sofisticato, la delicata lu-

centezza, l'estrema eleganza del velluto non lasciano mai indifferente nessuno. È logico che questo tessuto, per di più caldo, sia la scelta vincente per le uscite invernali.



Figurino davanti e dietro



VISTO IN
PASSERELLA
Abbinato a
modelli e
colori molto
sostanziosi.

Le nostre proposte

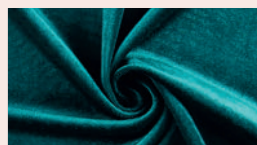
Velluto di alta qualità nei colori di moda. Per realizzare questo modello scegli qualsiasi velluto e confeziona un capo di lusso a dir poco spettacolare.



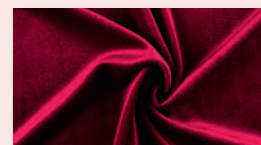
Velluto di cotone In grigio scuro per creare un look moderno e davvero chic.



Velluto di cotone Il blu slancia e non delude mai.

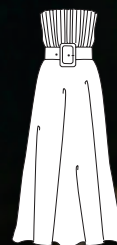


Velluto di seta naturale Variante di lusso in un colore di moda.



Velluto di seta naturale Il rosso rubino attirerà inevitabilmente tutti gli sguardi.

Il cartamodello che pubblichiamo è semplicemente ispirato al modello della sfilata rappresentato nella foto ed il risultato finale potrebbe non essere perfettamente conforme all'originale



ABITO DÉCOLLETÉ

1 Di velluto, tagliato e arricciato in vita, senza spalline, gonna lunga molto ampia. Corpino con pieghe a cannone.

TAGLIE: 36 - 40 - 44 - 48



GIACCA
MILITARE

2 Doppiopetto
in twill di lana,
aderente, con fian-
chetti davanti e die-
tro, tasche a doppio
fletto con patta,
collo alla coreana.

TAGLIE: 36 - 40 - 44 - 48



Giacca militare

SCOPRI LE NUOVE
TENDENZE E IMPARA
AD ABBINARE I CAPI DI
TWEED PIÙ ORIGINALI.

TWEED
Sofisticato



MINIGONNA CON CATENA

3 In tweed di lana verde, corta, linea svasata, asimmetrica in fondo davanti, decorata con catena e con lampo dietro.

TAGLIE: 36 - 40 - 44 - 48



CAMICIA ROMANTICA CON MAXI FIOCCO

4 Camicia smanicata di popeline bianco, semiaderente, collo alla coreana con rouches arricciate e maxi fiocco.

TAGLIE: 36 - 40 - 44 - 48



DOPPIOPETTO CORTO BLU

5 Doppiopetto in tweed di lana, linea dritta, con cucitura laterale, patte finte, tasche nelle cuciture laterali, maniche a giro.

TAGLIE: 36 - 40 - 44 - 48

Maxi fiocchi



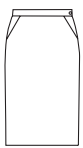
Quadri scozzesi



CAPPOTTO A QUADRI SCOZZESI

6 In tweed a quadri, semiderente, con pince davanti, lungo fino alle ginocchia, tasche oblique, maniche a due pezzi e collo a revers.

TAGLIE: 36 - 40 - 44 - 48



GONNA A QUADRI SCOZZESI

7 In tweed a quadri, foderata, con pince dietro e tasche davanti sagomate inserite nella cucitura dei fianchi. Lampo sul lato sinistro e cinturino. TAGLIE: 36 - 40 - 44 - 48





Tessuti trapuntati



GIACCA NERA

8 In tweed di lana, aderente, con pince davanti, fianchetti dietro, tasche a doppio filetto con patta, maniche a due pezzi e collo a revers.

TAGLIE: 36 - 40 - 44 - 48



PANTALONE TRAPUNTATO

9 In cotone trapuntato, con lampo davanti e chiusura sartoriale. Pince e tasche a filetto unico dietro.

TAGLIE: 36 - 40 - 44 - 48



AFOL Moda

FASHION DESIGN

Biennio di Fashion Design*
IFTS Designer del Costume
per il Teatro e lo Spettacolo*

MODELLISTICA

Modellistica Abbigliamento Base
Modellistica Abbigliamento Avanzato*

SARTORIA

Sartoria
Sartoria Avanzata: Atelier*

PRODUCT MANAGEMENT

Fashion Product Assistant
Fashion Product Manager*

CORSI ITS

Fashion Heritage Management*
Fashion Art Direction &
Communication Strategies*
Atelier del Restauro Tessile:
Digital and Handcraft Culture*

*il corso prevede stage formativo

CORSI SERALI

Beachwear / Intimo
CAD per modellisti
Fashion Styling
Modisteria
Moulage
Knitwear

credits:

Ph: Astrid Loro
Fashion Designer: Daniele Cavallo

Consiglio

Metti in risalto le tue curve allacciando l'abito in vita: disegna senza paura la tua silhouette. Tanto per creare un bel contrasto, abbinalo con un cappotto realizzato in un tessuto maschile di taglio ampio e con maniche scese. Il risultato è splendido.

Abiti e cappotti

GLI ABITI INVERNALI CHE ANDRANNO QUESTA STAGIONE E I CAPPOTTI TOP CHE VANNO SU TUTTO.



CAPPOTTO PIED DE POULE

10 Di lana, maniche a due pezzi scese, cinturini in fondo e tasche oblique con patta.

TAGLIE: 34 - 38 - 42 - 46



ABITO ALLACCIATO IN VITA

11 In jersey di seta, con maniche a tre quarti, lampo dietro e scollo tondo rifinito con paramonture.

TAGLIE: 34 - 38 - 42 - 46



● *capi basic*



CAPPOTTO VESTAGLIA

12 In panno di lana, tasche con listino, collo a revers, passanti in vita e cintura.

TAGLIE: 34 - 38 - 42 - 46



ABITO ROSSO

13 In seersucker plissettato con fodera di maglina. Corpino con sormonto, gonna svasata e cinturino arricciato.

TAGLIE: 34 - 38 - 42 - 46





Consiglio

Un abito rosso è utile sia di sera che di giorno. Per un look più casual, abbinalo a cappotto vestaglia e stivali. Per la sera, invece, scegli un cappotto classico nero e sandali con il tacco. Non potrai sbagliare!



Consiglio

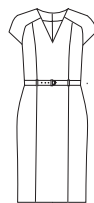
Investi in un tessuto di lana di qualità per ottenere un effetto avvolgente, caldo e morbido, evitando qualsiasi prurito. Prova le tonalità più trendy, come questo elegante verde muschio e abbinalo a capi chiari.



CAPPOTTO DI LANA MÉLANGE

14 In lana mélangé, con pinces davanti e tasche a doppio filetto con patta. Maniche a due pezzi e collo a revers.

TAGLIE: 34 - 38 - 42 - 46



ABITO CORTO AVORIO

15 In crêpe satin opaco, con fianchetti, maniche raglan e gonna a tubo con spacco dietro.

TAGLIE: 34 - 38 - 42 - 46

● *capi basic*



**CAPPOTTO
ROSSO**

16 In panno di misto lana, tasche con listino, maniche a due pezzi con cinturini al polso e collo a revers.

TAGLIE: 34 - 38 - 42 - 46



**ABITO DI SATIN
COLOR PERLA**

17 Di satin, tagliato in vita, con pieghe, corpino con sormonto e maniche raglan ampie in fondo.

TAGLIE: 34 - 38 - 42 - 46

**CUCITURA
FACILE**





Consiglio

Gli abiti di satin sono di moda e questa stagione li potrai indossare anche di giorno. Sfoggiali in tonalità neutre ed eleganti e abbinali a cappotti dai colori vivaci e allegri come questo rosso luminoso.



Consiglio

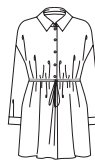
I veri protagonisti della stagione sono gli abiti e le gonne corte. Abbinali a cappotti di pari lunghezza per ottenere un look più giovane. Stivali alti e leggings sono i migliori alleati.



BLAZER CON CINTURA A CATENA

18 In tweed di lana a quadri con coulisse in vita e cintura a catena. Semiaderente con fianchetti.

TAGLIE: 34 - 38 - 42 - 46



CHEMISIER KAKI

19 In seta cotta, tagliato in vita, con bottoni e gonna arricciata ed elastico in vita.

TAGLIE: 34 - 38 - 42 - 46



GIACCONE
TEDDY

20 Di lana bouclé, con fianchetti davanti fino alle tasche, ampi revers e maniche a due pezzi con spalle curve.

TAGLIE: 36 - 40 - 44 - 48

Capi CHIAVE

PRENDI NOTA DI COME DEVONO ESSERE
I CAPI BASIC DELLA STAGIONE PER UN
GUARDAROBA INVIDIABILE.



CUCITURA
FACILE

GONNA A BALZE

21 In viscosa
nera, lun-
ghezza midi, con
due balze arric-
ciate e chiusura
lampo invisibile
sul fianco sinistro.

TAGLIE: 36 - 40 - 44 - 48





CAPPOTTO IN
BROCCATO

22 In broccato di cotone, con ampi revers, tasche con listino, spalle spioventi e spacco al centro dietro.

TAGLIE: 36 - 40 - 44 - 48



BLAZER DI VELLUTO

23 Di velluto di cotone e fodera di seta. Cucitura al centro dietro con spacco in fondo. Pinces di modellatura.

TAGLIE: 36 - 40 - 44 - 48



PANTALONE DI VELLUTO

24 In velluto di cotone abbinato al blazer, taglio dritto, aderente e lungo fino alla caviglia. Cinturino dritto.

TAGLIE: 36 - 40 - 44 - 48

● *moda firmata*



CAPPOTTO CAMELLO

25 In panno di
lana molto
leggero, con collo
a camicia, asole
nascoste nel profilo
dell'abbottonatura,
maniche raglan con
cinturino in fondo.

TAGLIE: 36 - 40 - 44 - 48



GIACCA IN FLANELLA DI LANA

26 In flanella di lana, con fianchetti e cucitura dietro con spacco. Tasche a filetto, collo a revers e due bottoni.

TAGLIE: 36 - 40 - 44 - 48



CUCITURA
FACILE

GONNA PANTALONE

27 In flanella di lana, con pieghe sul davanti e pincas dietro, tasche nelle cuciture e lampo invisibile dietro.

TAGLIE: 36 - 40 - 44 - 48

Orecchini
luccicanti by
Jennifer Behr.



Borsa effetto
specchio by Prada.



Papillon di velluto
by Miu Miu.

Abiti da CAPODANNO

DAI IL BENVENUTO AL 2023 ALLA GRANDE
CON UN ABITO DA SERA DAVVERO SPETTACOLARE.



Sandali con
zeppa e cinturino
prezioso by
Miu Miu.

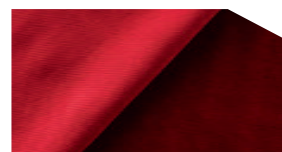
Scollature da urlo



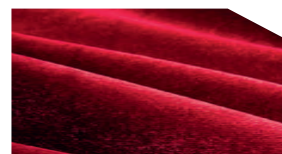
ABITO DI VELLUTO GRANATA

28 In velluto,
con profonda
scollatura a V davanti,
schiena nuda, gonna
ampia, lampo al cen-
tro dietro e spalline
sottili incrociate sul
dietro. TAGLIE: 34 - 38 - 42 - 46

Tessuti adeguati per confezionare l'abito



Velluto cotone rubino



Velluto lycra granata

Ti proponiamo questi
tessuti:

Velluto cotone
Comp.: 100% cotone.
Larghezza: 140 cm.

Velluto lycra
Comp.: 93% poliestere
7% elasthan
Larghezza: 140 cm.

Paillettes nere



ABITO DI PAILLETTES

29 In jersey con paillettes, semiaderente, lungo, con maniche corte a giro, profili di abbottonatura davanti e collo da camicia. Lungo fino alla caviglia. TAGLIE: 34 - 38 - 42 - 46



Bracciale by **Lanvin**.



Borsa dorata con strass by **Vanina**.

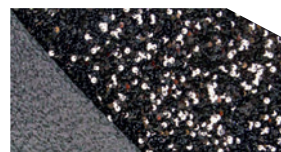


PER TUTTI I GUSTI

SCOLLATURE CHIC

Questa stagione vanno sia le più audaci scollature a V fino all'ombelico che le più pudiche abbottonature tipo polo. Nel primo caso ricorri agli appositi adesivi per non perdere mai il controllo.

Tessuti adeguati per confezionare l'abito



Velluto paillettes



Paillettes lycra nere

Ti proponiamo questi tessuti:

Velluto paillettes

Comp.: 100% poliestere
Larghezza: 140 cm.

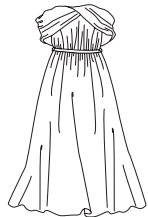
Paillettes lycra

Comp.: 95% poliestere
5% elastan.
Larghezza: 140 cm.



Sandali dorati con tacco a spillo by **Jimmy Choo**.

Il rosso più romantico



ABITO ROMANTICO

30 In crêpe, con bustino interno, senza spalline, gonna molto ampia e originali maniche. Lampo al centro dietro e laccio in vita. TAGLIE: 34 - 38 - 42 - 46

Tessuti ideali per confezionare l'abito



Voile poliestere



Seta naturale

Ti proponiamo questi tessuti:

Voile poliestere
Comp.: 100% poliestere.
Larghezza: 140 cm.

Seta naturale
Comp.: 100%
Seta naturale.
Larghezza: 140 cm.

30 Cartamodelli Magazine



Borsa trapuntata by Chanel.

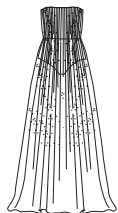


Orecchini con catena dorata by Yves Saint Laurent.



Scarpa a rete con tacco a spillo by Yves Saint Laurent.

Luccichii e trasparenze



ABITO LAMÉ

31 In voile lamé e lycra. Con body integrato, senza spalline, gonna ampia arricciata in vita e lampo dietro. TAGLIE: 34 - 38 - 42 - 46

Altre idee per confezionare l'abito



Ricamo con motivo punteggiato nero



Ricamo con motivo a rami nero

Ti proponiamo questi tessuti:

Ricamo con motivo punteggiato e a rami
Comp.: 100% poliestere.
Larghezza: 140 cm.

Il cartamodello che pubblichiamo è semplicemente ispirato al modello della sfilata rappresentato nella foto ed il risultato finale potrebbe non essere perfettamente conforme all'originale



SCOLLATURA A DÉCOLLETÉ

LESS IS MORE

In passerella abbiamo visto sfilare delle mise spettacolari, i cui autentici protagonisti erano gli abiti décolleté. La novità è che ora vanno semplicemente così, senza collane né girocolli.



Borsa con manico prezioso by Jimmy Choo.



Fermaglio con strass by Miu Miu.



Scarpe con fibbia davanti by Manolo Blahnik.

● *taglie forti*



GIACCONE CAMELLO

32 In gabardine di lana, linea diritta, con pincés davanti, fianchetti, tasche a listino, maniche a due pezzi e collo a revers.

TAGLIE: 50 - 54 - 58

Giacche e gonne CHIC

RINNOVA IL TUO
GUARDARоба CON
QUESTI CAPI E TI
VEDRAI PIÙ BELLA
ED ELEGANTE OGNI
GIORNO.

Consiglio

L'effetto **black & white** è un **must** questa stagione. Addolcisci l'effetto geometrico delle righe abbinandole a una camicia nera e una giacca cammello: vedrai che eleganza.



Giacca cammello + Righe black & white



CAMICIA NERA

33 In cotone o viscosa, maniche con polsini e collo da camicia con listino. Finta abbottonatura

TAGLIE: 50 - 54 - 58



GONNA A RIGHE

34 In satin a righe, linea svasata e lunghezza midi, con vari pezzi davanti e dietro. Lampo.

TAGLIE: 50 - 54 - 58

Giacca di tweed fantasia + Gonna plissé midi



FOTOGRAFIE: ANDREA BELSA. STYLIST: LAURA G. PLENS. MODELLO: LAIA PUIG (FRANCINA). TRUCCO E ACCONCIATURE: ANNA MUNDET.



GIACCA TWEED MULTICOLORE

35 In tweed a quadri colorati, linea diritta, tasche a listino, maniche scese e collo a revers.

TAGLIE: 50 - 54 - 58



GONNA PLISSÉ

36 In ecopelle con plissettatura so-leil. Cinturino diritto liscio. Lampo sul fianco sinistro.

TAGLIE: 50 - 54 - 58

CUCITURA
FACILE



Consiglio

Scegli con attenzione i colori. Cerca di abbinare alla giacca una gonna che ne riprenda una tonalità. Otterrai un look più abbinato, equilibrato e, di conseguenza, portabile.

PAILLETTES DORATE



CUCITURA
FACILE

ABITO MANICHE
CORTE

37

Leggermente ampio in fondo, maniche corte, scollo rotondo, apertura a goccia dietro con asola e bottonne. TAGLIE: 2-4-6 ANNI



Unicorno
con bastone
by **H&M**.



Semplice, ma con paillettes.
Comodo e spettacolare



Cappellino
party by **Zara**.



Calzini con pizzo
by **Zippy**.

Moda per le feste

DURANTE LE FESTE BISOGNARE
SFOGGIARE IL MEGLIO DI SÉ. NON
RINUNCIARE DUNQUE A LUCCICHI E LUSO.



Ballerini con pietre
preziose by **Zara**.



CUCITURA FACILE

TUTA A RIGHE

38 In velluto a righe, maniche corte, tagliata in vita, pantalone diritto, scollo rotondo con chiusura dietro. TAGLIE: 2-4-6 ANNI



Cerchietto by **Maison Martin Margiela**.



Borsa argentata by **Monnalisa**.



Polaroid ghiaccio by **Instax**.



Zoccoli con borchiette by **Zara**.

Le tute sono la tendenza del momento, anche per le giovanissime

PROTAGONISMO ALLE MANICHE



Fiocco per capelli
con strass by **Zippy**.



ABITO
CON MANICHE
A SBUFFO

39 In velluto
panné, con
maniche a sbuffo
in tulle a pois, non-
ché ampia gonna
con bordatura in
fondo. Chiusura a
goccia. TAGLIE: 2-4-6 ANNI



Calzini by
Benetton.



Stivali di vernice
by **Balmain**.

Punta su maniche importanti e
velluto nero, proprio come la mamma

COLORI E GEOMETRIA



Paillettes, righe e colori ultra chic: tre tendenze in un colpo solo



Basco blu by Marc Jacobs.



ABITO CHIC A RIGHE COLORATE

40 In tessuto con paillettes a righe colorate, tagliato di sbieco, con maniche leggermente arricciate, maxi fiocco su un fianco e lampo dietro. TAGLIE: 2-4-6 ANNI



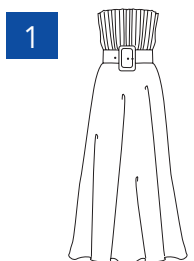
Mocassini con catena by Zara.



Borsa by Dolce & Gabbana.

Guida dei modelli

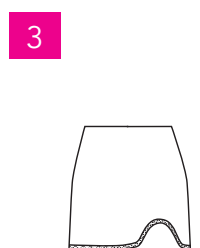
Panoramica di tutti i modelli contenuti in questo numero



1
Inserto 1A Blu
T. 36-40-44-48



2
Inserto 1B Blu
T. 36-40-44-48



3
Inserto 1A Fucsia
T. 36-40-44-48



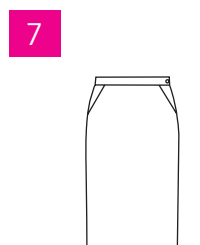
4
Inserto 3A Blu
T. 36-40-44-48



5
Inserto 4A Blu
T. 36-40-44-48



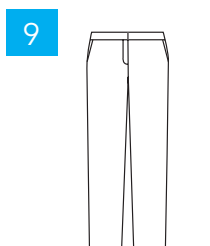
6
Inserto 4B Blu
T. 36-40-44-48



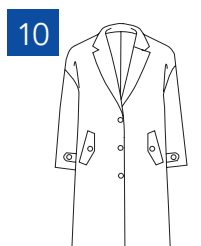
7
Inserto 1B Fucsia
T. 36-40-44-48



8
Inserto 1A Azzurro
T. 36-40-44-48



9
Inserto 1B Azzurro
T. 36-40-44-48



10
Inserto 3B Blu
T. 34-38-42-46



11
Inserto 2B Blu
T. 34-38-42-46



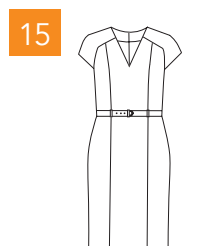
12
Inserto 1A Arancione
T. 34-38-42-46



13
Inserto 1A Verde
T. 34-38-42-46



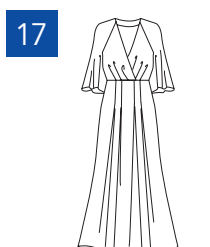
14
Inserto 4B Fucsia
T. 34-38-42-46



15
Inserto 1B Arancione
T. 34-38-42-46



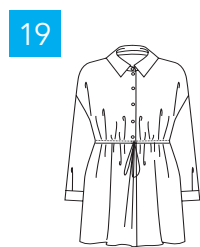
16
Inserto 4A Fucsia
T. 34-38-42-46



17
Inserto 2A Blu
T. 34-38-42-46



18
Inserto 2A Fucsia
T. 34-38-42-46



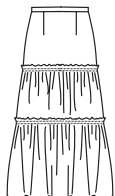
19
Inserto 4A Azzurro
T. 34-38-42-46



20
Inserto 2B Fucsia
T. 36-40-44-48

Cartamodelli Magazine 58

21



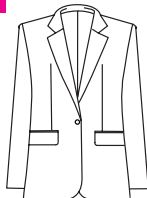
Inserto 2A Azzurro
T. 36-40-44-48

22



Inserto 2B Azzurro
T. 36-40-44-48

23



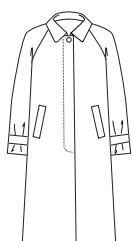
Inserto 3A Fucsia
T. 36-40-44-48

24



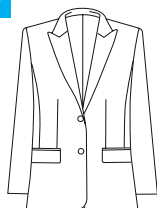
Inserto 4A Arancione
T. 36-40-44-48

25



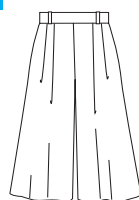
Inserto 3B Fucsia
T. 36-40-44-48

26



Inserto 3B Azzurro
T. 36-40-44-48

27



Inserto 4B Azzurro
T. 36-40-44-48

28



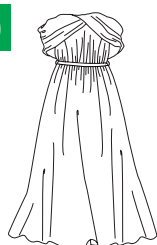
Inserto 1B Verde
T. 34-38-42-46

29



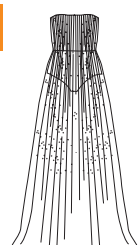
Inserto 3B Arancione
T. 34-38-42-46

30



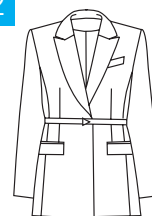
Inserto 4A Verde
T. 34-38-42-46

31



Inserto 4B Arancione
T. 34-38-42-46

32



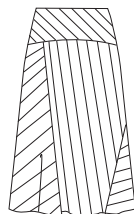
Inserto 3A Azzurro
T. 50-54-58

33



Inserto 4B Verde
T. 50-54-58

34



Inserto 2B Arancione
T. 50-54-58

35



Inserto 2A Arancione
T. 50-54-58

36



Cartamodello nello schema
per il taglio T. 50-54-58

37



Inserto 3A Arancione
T. 2 - 4 - 6 anni

38



Inserto 3A Verde
T. 2 - 4 - 6 anni

39



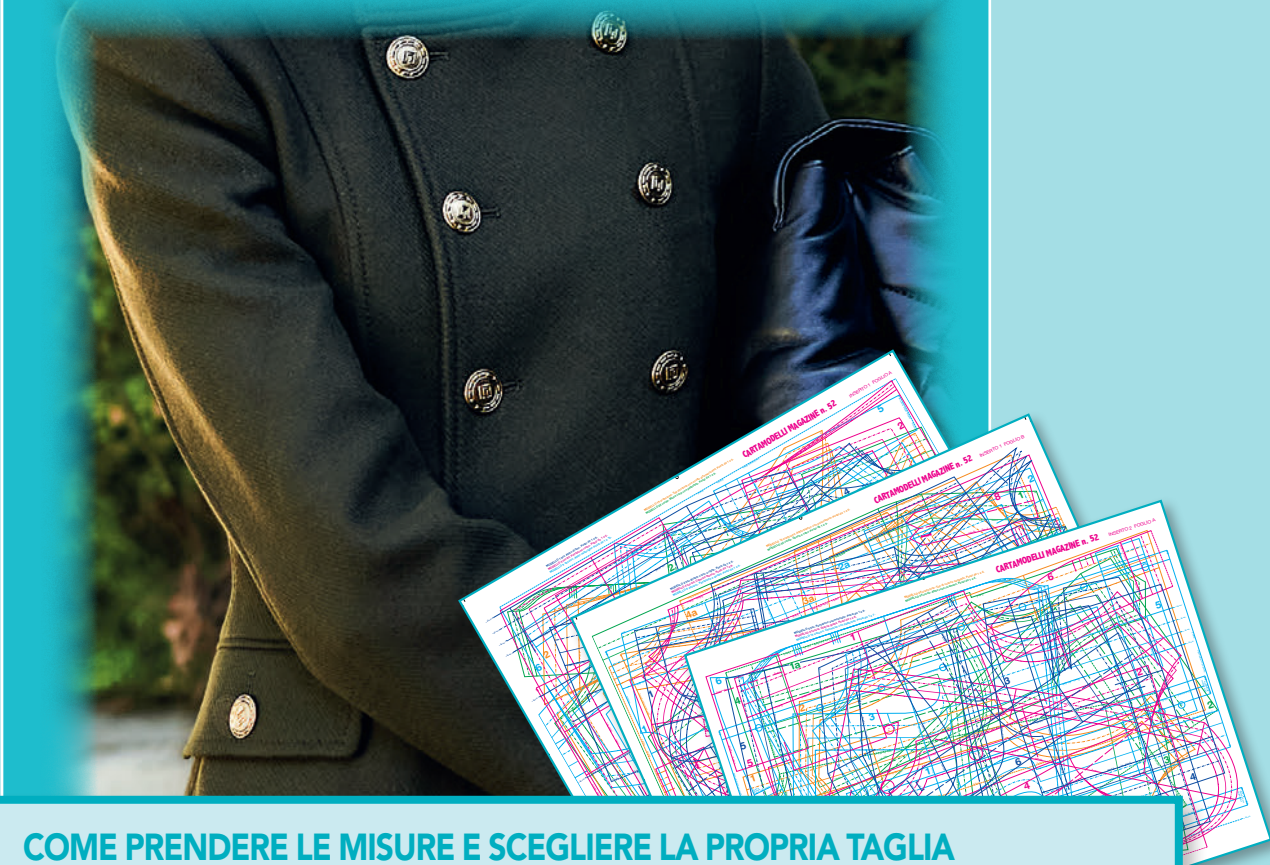
Inserto 2B Verde
T. 2 - 4 - 6 anni

40



Inserto 2A Verde
T. 2 - 4 - 6 anni

Le nostre spiegazioni



COME PRENDERE LE MISURE E SCEGLIERE LA PROPRIA TAGLIA

Il nostro corpo può presentare alcune differenze rispetto ai canoni standard utilizzati nell'industria dell'abbigliamento e della moda.

Quando bisogna fare la scelta della taglia si deve scegliere quella con le misure più simile alle nostre.

Nel caso fosse necessario si dovranno eseguire delle piccole modifiche sul cartamodello, come spiegato nelle istruzioni della rivista, ai paragrafi:

TAGLIE e CONSIGLIO.

COSA DEVI SAPERE PRIMA DI PRENDERE LE MISURE:

Consigli utili e necessari per prendere le misure in modo preciso e corretto:











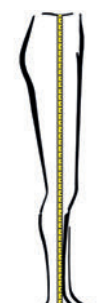

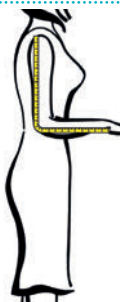

- Indossare **indumenti aderenti e leggeri**, per impedire che si aggiungano centimetri alla misurazione
- Utilizzare il **metro da sarta** che è di tessuto plastificato,

quindi flessibile e non rigido

- Far aderire il metro al corpo e nel caso di misure di circonferenza (seno, vita e fianchi), non lo si dovrà stringere eccessivamente o tenere troppo allentato
- Generalmente si inizia prendendo le misure relative alla circonferenza, procedendo dalla parte superiore del corpo a quella inferiore. Potete aiutarvi con nastri o fettucce per evidenziare il punto vita
- È preferibile **farsi aiutare da un'altra persona** quando si devono prendere le proprie misure;
- Nelle misure di circonferenza il metro dovrà essere perfettamente parallelo al pavimento, mentre per le misure in lunghezza dovrà essere perpendicolare con angolo di 90° al suolo

Come prendere le misure



		<p>Altezza seno Tendere il metro dal punto spalla più alto alla sporgenza seno.</p>		<p>Larghezza spalla dietro Tendere il metro tra la distanza dei punti più sporgenti delle spalle.</p>	
	<p>Circonferenza seno Passare il metro attorno alla sporgenza seno.</p>		<p>Larghezza vita Dietro Tendere il metro dal punto spalla più alto fino alla vita.</p>		<p>Larghezza dorso Tendere il metro tra un'attaccatura e l'altra del braccio dietro.</p>
	<p>Circonferenza vita Passare il metro attorno al punto più stretto della vita.</p>		<p>Larghezza vita Davanti Tendere il metro dal punto spalla più alto passando per il colmo del seno fino alla vita.</p>		<p>Altezza gonna Tendere il metro dal punto vita alla lunghezza desiderata.</p>
	<p>Circonferenza fianchi Misurare la circonferenza più sporgente del fianco.</p>		<p>Lunghezza gomito Tendere il metro dal punto spalla più basso al gomito.</p>		<p>Lunghezza pantaloni Tendere il metro dal punto vita fino alla misura desiderata.</p>
	<p>Distanza seno Tendere il metro per trovare la distanza tra la massima sporgenza del seno.</p>		<p>Lunghezza manica Tendere il metro dal punto spalla più basso passando per il gomito a braccio piegato fino alla misura desiderata.</p>		<p>Lunghezza ginocchio Tendere il metro dal punto vita alle ginocchia.</p>

Istruzioni

Spiegazione di come estrarre un cartamodello

Nelle prossime pagine si forniscono le illustrazioni necessarie per confezionare i modelli pubblicati in questo numero. Al centro della rivista si trovano gli inserti specifici con i cartamodelli a grandezza naturale, piegati e stampati a colori fronte e retro.

COME PRENDERE LE MISURE

Prendere le misure correttamente è fondamentale per scegliere la taglia adeguata e adattare al meglio i cartamodelli. Cerca nelle tabelle proposte la taglia che ti calza a pennello e annotala. Tieni a mano un metro a nastro, indossa indumenti stretti (un paio di collant, per esempio) o biancheria intima e prendi le misure a piedi nudi.

TABELLA MISURE

TAGLIA	34	36	38	40	42	44	46	48
Giro seno	76	80	84	88	92	96	100	104
Giro vita	54	58	62	66	70	74	78	82
Giro fianchi	82	86	90	94	98	102	106	110
Larghezza spalle	35	36	37	38	39	40	42	44
Altezza seno	23	23,5	24	24,5	25,5	26	26,5	27,5
Altezza fianchi	17,5	18	18,5	19	19,5	20	20,5	21
Lunghezza vita davanti	42	42,5	43	43,5	44,5	45	45,5	46,5
Lunghezza vita dietro	40,5	41	41,5	42	42,5	43	43,5	44
Cavallo	61,5	63	64,5	66	67,5	69	70,5	72

TABELLA MISURE TAGLIE FORTI

TAGLIA	50	52	54	56	58
Giro seno	114	118	122	126	130
Giro vita	100	104	108	112	116
Giro fianchi	118	122	126	130	134
Altezza seno	31	31,5	32	33	33,5
Altezza fianchi	20,5	21	21,5	22	22,5
Lunghezza vita davanti	48	48,5	49	50	50,5
Lunghezza vita dietro	44	44,5	45	46	46,5

TABELLA MISURE BAMBINI

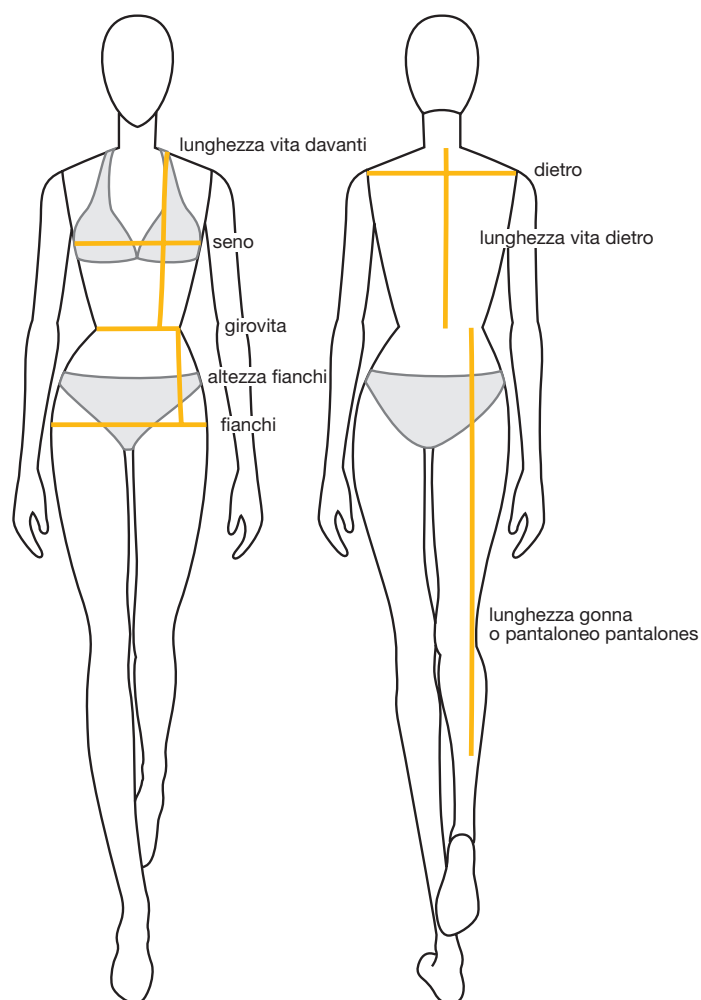
TAGLIA	2	4	6	8	10	12	14	16
Altezza	94	102	114	126	138	150	162	168
Petto	55	56	61	66	72	78	84	86
Vita	52	53	56	59	63	67	70	72
Fianchi	58	62	67	72	78	84	90	92
Lunghezza vita	23	26	29	32	35	38	41	42
Larghezza spalle	26	28	30	32	34	36	38	39

TABELLA MISURE NEONATI

Età	3 m	6 m	9 m	12 m	18 m	24 m
Altezza	62	74	80	86	90	94
Giro petto	46	48	50	52	54	56

Consiglio:

Chiedi aiuto per prendere le misure in modo tale da garantire la massima precisione. Non aggiungere alcun centimetro perché i cartamodelli prevedono l'ampiezza necessaria.



DAVANTI

DIETRO





E.VA ONLUS
334 5369630

CENTRO TERRITORIALE ANTIVIOLENZA

SERVIZIO SPECIALISTICO GRATUITO DI CONSULENZA E ASSISTENZA PROFESSIONALE
Assistenza telefonica H24

ORARI DI APERTURA SPORTELLI AL PUBBLICO

BUSTO ARSIZIO (VA)
VIA ALBERTO DA GIUSSANO, 12
DAL LUNEDÌ AL VENERDÌ
DALLE 9:00 ALLE 12:00

GALLARATE (VA)
VIA FERRARIS, 9
MARTEDÌ DALLE 14:30 ALLE 17:30
MERCOLEDÌ DALLE 9:00 ALLE 12:00

15 22 **NUMERO NAZIONALE ANTIVIOLENZA E STALKING**
attivo 24h su 24 - 365 giorni l'anno

IBAN

IT 61M084 0420 2000 0000 0803 774

BCC-BANCA DI CREDITO COOPERATIVO DI BUSTO GAROLFO E BUGUGGIATE-FILIALE DI LEGNANO
CF 90042020124

e-mail: info@evaonlus.it
www.evaonlus.it

Centroantiviolenza E.VA onlus
centro_antiviolenza_

